



-MATERIAL PARA LOS MAESTROS- INVESTIGUEMOS SOBRE LA FAUNA DE NUESTROS RÍOS

TRABAJO POSTERIOR A LA VISITA EXPOSICIÓN LIFE POTAMO FAUNA

- Además de los animales exóticos que habéis visto en la exposición, hay muchos más que invaden nuestros ríos, torrentes y lagos y provocan daños en otros animales, a las personas y al medio ambiente. Relaciona cada uno de los tres animales representados con los daños que causan y que formas tenemos de combatirlos:

PROBLEMÁTICA

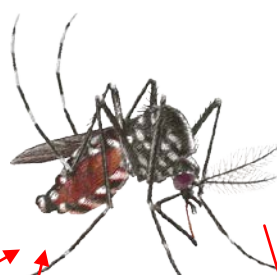
Puede provocar pérdidas económicas si ataca granjas de gallinas

Puede transmitir enfermedades muy graves, como el Zika

Es un gran depredador del río que tiene pocos enemigos

Competencia con otros animales por comida y por zonas de refugio

Su picadura provoca una irritación en la piel muy dolorosa



Mosquito tigre



Carpín rojo



Visón americano

ACCIONES DE LUCHA

Evitar soltar animales exóticos a la naturaleza

Hacer campañas de captura con pesca eléctrica

Poner trampas en los márgenes de los ríos y lagos

No dejar recipientes de agua donde pueda reproducirse y donde puedan crecer sus larvas



2. Pide a algún abuelo o abuela de tu población que te explique qué animales había en el río, charcas o lagos cuando ellos eran pequeños. Haz dos dibujos del río, la charca o el lago, de antes y hoy, representando las principales diferencias en tipos de animales y en cantidad:

El río / la charca / el lago antes, cuando los abuelos eran pequeños

En el dibujo se pueden representar no sólo los animales que encontraban, sino también el paisaje de antes; si era diferente al actual respecto a vegetación próxima al río, lago o charca, campos de cultivo próximos, bosques...

El río / la charca / el lago hoy

Intentando hacer la perspectiva del paisaje del dibujo anterior, hay que representar como ven actualmente este río, lago o charca, qué animales han visto que habitan, la vegetación del margen y algunos elementos antrópicos que se encuentran (líneas eléctricas, caminos, construcciones...)