

LIFE12 NAT/ES/001091

"Conservación de fauna fluvial de interés europeo en red Natura 2000 de las cuencas de los ríos Ter, Fluvià y Muga"



D.4 –SEGUIMIENTOS DE *Emys orbicularis*, *Mauremys leprosa* Y DE GALÁPAGOS EXÓTICOS

Informe de seguimiento de control de quelonios exóticos

DICIEMBRE 2017





(LIFE12 NAT/ES/001091)

"Conservación de fauna fluvial de interés europeo en red Natura 2000 de las cuencas de los ríos Ter, Fluvià y Muga"

Beneficiarios:



Cofinanciadores:



Diputació de Girona



Ajuntament de Banyoles



AJUNTAMENT DE PORQUERES



Dirección de la oficina técnica:

Plaça dels Estudis, 2

Tel. / Fax: 972.57.64.95

17820 – Banyoles (Girona)

correu-e: consorci@consorcidelestany.org

web: www.lifepotamofauna.org

D.4 – SEGUIMIENTOS DE Emys orbicularis, Mauremys leprosa Y DE GALÁPAGOS EXÓTICOS

Informe final de seguimiento de quelonios exóticos

DICIEMBRE 2017

Equipo de redacción:

Carles Feo Quer, Miquel Campos Llach y Quim Pou Rovira.



Promotor:



Seguimiento y dirección:

Quim Pou Rovira, Consorci de l'Estany

Carles Feo Quer, Consorci de l'Estany

Índice

	Pág.
RELACIÓN DE FIGURAS	1
1.- RESÚMENES	2
1.1.- RESUM (CATALÀ)	2
1.2.- RESUMEN (ESPAÑOL)	2
1.3.- ABSTRACT (ENGLISH)	3
2.- INTRODUCCIÓN Y OBJETIVOS	4
3.- TÉCNICAS DE RECOGIDA Y CAPTURA DE QUELONIOS	6
4.- ZONAS DE ACTUACIÓN	9
5.- GESTIÓN DE LAS CAPTURAS	9
6.- RESULTADOS DEL SEGUIMIENTO	11
6.1.- CAPTURAS.....	11
6.2.- ESPECIES.....	15
7.- VALORACIÓN EN EL LAGO Y EL RÍO TER	18
7.1.- SEGUIMIENTO EN EL LAGO DE BANYOLES.....	18
7.2.- SEGUIMIENTO EN EL RÍO TER	20
8.- CONCLUSIONES	24
9.- BIBLIOGRAFÍA	27

ANEXOS

A-I.- Anexo fotográfico

A-II.- Mapa de la zona de actuación para el control de galápagos exóticos en el Estany de Banyoles.

A-III.- Mapa de la zona de actuación para el control de galápagos exóticos en Riberes del Baix Ter.

A-IV.- Mapa de la zona de actuación para el control de galápagos exóticos en el riu Llèmena.

A-V.- Listado de trampas colocadas y capturas de especies exóticas y autóctonas

A-VI.- Listado de capturas de especies exóticas de tortugas en el LIFE Potamo Fauna

1.- RESÚMENES

1.1.- RESUM (EN CATALÀ)

A Catalunya, els quelonis aquàtics continentals estan representats per dues espècies: la tortuga d'estany (*Emys orbicularis*) i la tortuga de rierol (*Mauremys leprosa*). Recentment, però, destaca la presència cada vegada més freqüent de tortugues aquàtiques exòtiques introduïdes en el medi natural. Les espècies exòtiques són una de les principals amenaces per a la conservació de les espècies autòctones. El LIFE Potamo Fauna té per objectiu la captura i control de tortugues exòtiques en dos espais naturals: l'Estany de Banyoles i les Riberes del Baix Ter. S'han capturat 444 exemplars de tortugues exòtiques durant el Projecte LIFE Potamo fauna, 107 exemplars a l'Estany de Banyoles, 332 al riu Ter i 2 en el riu Llémena. El 95% de les captures s'han realitzat mitjançant trampes tipus plataforma d'insolació. A l'estany de Banyoles s'han capturat alguns exemplars de forma manual o amb salabre, i alguns amb nanses o xarxes per a peixos. Al riu Ter el 99% s'han capturat mitjançant trampes d'insolació. Pel que fa a esforç s'han dedicat 11.328 dies efectius de trampeig a Banyoles i 7515 al riu Ter. Les 45 trampes d'insolació utilitzades en el projecte i la metodologia s'han mostrat molt eficaces en la captura de tortugues exòtics, amb un esforç relativament baix de captura.

S'han realitzat captures de 8 tàxons dels gèneres *Chelydra*, *Chrysemys*, *Graptemys*, *Pseudemys* i *Trachemys*. El 97% corresponen a l'espècie *Trachemys scripta*, sent el total de la resta d'espècies capturades testimonial.

A l'estany de Banyoles en quatre anys de mostreig intensiu entre 2010 i 2013 es va eliminar un 84% de la població capturada fins a l'actualitat, essent considerat d'una gran eficàcia. Al riu Ter en una localitat (Fontajau) s'ha reduït la capturabilitat de 97.21 a 10.59 fins 2.55 el tercer any, demostrant que també en 3 o 4 anys de mostreig es poden obtenir reduccions importants (estimació del 80%) de la població original .

S'han realitzat captures amb èxit al voltant de les zones de repoblació amb tortuga d'estany (*Emys orbicularis*), especialment significant a la zona de Sobrànigues, però també a Bescanó i llacunes de santa Eugènia. Es considera que en aquestes zones la competència de les tortugues exòtiques és molt reduïda, ja que sigui per l'hàbitat o perquè les captures han reduït la seva abundància.

1.2.- RESUMEN (EN ESPAÑOL)

En Cataluña, los quelonios acuáticos continentales están representados por dos especies: el galápago europeo (*Emys orbicularis*) y el galápago leproso (*Mauremys leprosa*). Recientemente, sin embargo, destaca la presencia cada vez más frecuente de tortugas acuáticas exóticas introducidas en el medio natural. Las especies exóticas son una de las principales amenazas para la conservación de las especies autóctonas. El LIFE Potamo Fauna tiene por objetivo la captura y control de tortugas exóticas en dos espacios naturales: el Lago de Banyoles y las Riberas del Baix Ter. Se han capturado 444 ejemplares de galápagos exóticos durante el Proyecto LIFE Potamo fauna, 107 ejemplares en el Estany de Banyoles, 332 en el río Ter y 2 en el río Llémena. El 95 % de las capturas se han realizado mediante trampas tipo plataforma de insolación. En el lago de Banyoles se han capturado algunos ejemplares de forma manual o con sacadera, y algunos con nasas o redes para peces. En el río Ter el 99% se han capturado mediante trampas de insolación. En cuanto a esfuerzo se han dedicado 11.328 días efectivos de trampeo en el lago de Banyoles y 7515 en el río Ter. Las 45 trampas de insolación utilizadas en el proyecto y la metodología se han mostrado muy eficaces en la captura de galápagos exóticos, con un esfuerzo relativamente bajo de trampeo.

Se han realizado capturas de 8 taxones de los géneros *Chelydra*, *Chrysemys*, *Graptemys*, *Pseudemys* y *Trachemys*. El 97 % corresponden a la especie *Trachemys scripta*, siendo el total del resto de especies capturas testimoniales.

En el lago de Banyoles en cuatro años de muestreo intensivo entre 2010 y 2013 se eliminó un 84 % de la población capturada hasta la actualidad, considerándose de una gran eficacia. En el río Ter en una localidad (Fontajau) se ha reducido la capturabilidad de 97.21 a 10.59 hasta 2.55 el tercer año, demostrando que también en 3 o 4 años de muestreo se puede obtener reducciones importantes (estimación del 80%) de la población original.

Se han realizado capturas con éxito alrededor de las zonas de repoblación con galápago europeo (*Emys orbicularis*), especialmente significativa en la zona de Sobrànigues, pero también en Bescanó y lagunas de santa Eugenia. Se considera que en estas zonas la competencia de los galápagos exóticos es muy reducida, sea por el hábitat o porqué las capturas realizadas han reducido sus poblaciones.

1.3.- ABSTRACT (IN ENGLISH)

In Catalonia, freshwater aquatic turtles are represented by two species: the European pond turtle (*Emys orbicularis*) and mediterranean turtle (*Mauremys leprosa*). Recently, however, the increasingly frequent presence of alien terrapins introduced into the natural environment stands out. Exotic species are one of the main threats to the conservation of native species. The LIFE Potamo Fauna aims to capture and control exotic freshwater turtles in two natural areas: the Banyoles Lake and the Baix Ter riberes. 444 specimens of exotic terrapins have been captured during the LIFE Potamo fauna project, 107 specimens in Estany de Banyoles, 332 in Ter river and 2 in the Llémena river. 95% of the catches were made using floating sunning turtle traps. In Banyoles lake, some specimens have been captured manually or with a landing net, and some with fish nets. In Ter River, 99% have been captured through sunning turtle traps. In terms of effort, 11,328 effective days of trapping have been devoted to Lake Banyoles and 7515 days to the Ter river. The 45 sunning turtle traps used in the project and the methodology have been very effective in capturing alien terrapins, with a relatively low trapping effort.

8 taxa of the genus *Chelydra*, *Chrysemys*, *Graptemys*, *Pseudemys* and *Trachemys* have been cached. 97% correspond to the species *Trachemys scripta*, being the total of the rest of the species small captures.

In Lake Banyoles, in four years of intensive sampling between 2010 and 2013, 84% of the population captured to date was eliminated, considering it to be highly efficient. In the river Ter in one locality (Fontajau), the catchability has been reduced from 97.21 to 10.59, and finally to 2.55 in the third year, demonstrating that it is possible to obtain important reductions (estimate 80%) of the original population in 3 or 4 years of sampling.

Successful catches have been made around the repopulation areas with European pond turtle (*Emys orbicularis*), especially significant in Sobrànigues, but also in Bescanó and Santa Eugenia ponds. It is considered that in these zones the competition with the exotic terrapins is very reduced, due to the reduced abundance caused for the kind of habitat or for the catches we have made.

2.- INTRODUCCIÓN Y OBJETIVOS

En Cataluña, los quelonios acuáticos continentales están representados por dos especies: el galápago europeo (*Emys orbicularis*) y el galápago leproso (*Mauremys leprosa*). Recientemente, sin embargo, destaca la presencia cada vez más frecuente de tortugas acuáticas exóticas introducidas en el medio natural.

La situación a nivel de conservación de las especies autóctonas ha evolucionado en los últimos años. A finales de los años 80 y principios de los 90 las dos especies se encontraban en situación crítica (Llorente et al. 1995). *Mauremys leprosa* actualmente se considera como una especie relativamente abundante, y no amenazada, que ha aumentado su ámbito de distribución y ha consolidado poblaciones. *Emys orbicularis*, sin embargo, continúa en una dinámica negativa y se encuentra actualmente en una situación muy crítica que hace necesario emprender acciones drásticas y urgentes para asegurar la supervivencia de la especie a nivel de territorio catalán (Feo et al. 2009).

En este sentido, a nivel de áreas de actuación del presente proyecto LIFE, el SCI de Riberes del Baix Ter y el SCI del Lago de Banyoles, podríamos definir la situación de idéntica a la del estado general de las especies en Cataluña. *Mauremys leprosa* se encuentra presente en el río Ter y el lago de Banyoles, y que, aunque no se dispone de censos ni estimaciones, ni se conoce su estructura poblacional, parecería que hay una mínima población viable reproductora. *Emys orbicularis* en cambio se encuentra en una situación crítica, con unas pocas citas de ejemplares aislados a lo largo de los últimos 10 años en el río Ter. En el lago de Banyoles ya se ha realizado un proyecto de recuperación de la especie a partir de cría en cautividad y reforzamientos poblacionales (Proyecto Estany, LIFE08 NAT/ES/ 000078), con la liberación de 130 ejemplares que se espera que garanticen el futuro de la población de este espacio natural.

La principal amenaza de *Emys orbicularis* en estos enclaves es la destrucción y / o alteración de su hábitat: los ambientes acuáticos, que tienen un gran valor ecológico en el equilibrio natural del medio ambiente. Otra de las amenazas principales, y en aumento, es la competencia con tortugas exóticas de carácter invasor liberadas furtivamente o inconscientemente al medio, especialmente la conocida tortuga de Florida o de orejas rojas (*Trachemys scripta* ssp. *elegans*), pero también de los géneros *Pseudemys*, *Chrysemys* o *Graptemys*. Hasta el momento los cinco taxones exóticos más habituales dentro de la zona de actuación

son *Trachemys scripta ssp. scripta*, *T. scripta ssp. elegans*, *Chrysemys picta*, *Pseudemys concinna* y *Graptemys pseudogeographica* (Feo et al. 2014). De estos taxones, al menos los dos primeros se encuentran establecidos en la zona, manteniendo poblaciones reproductoras y en expansión. La identificación de los taxones no siempre es fácil, especialmente en el grupo de *Pseudemys*, aunque existe una amplia bibliografía taxonómica disponible (Díaz-Paniagua et al 2007).

Antes de desarrollar un proyecto de recuperación de galápagos autóctonos en el río Ter hay que dedicar esfuerzos a eliminar una de las principales amenazas descritas para estas especies, los quelonios exóticos invasores.

Se ha elaborado un protocolo que determina las actuaciones necesarias para la captura y control de las especies exóticas en los SCI de las Riberas del Baix Ter y el SCI lago de Banyoles en el marco del proyecto LIFE. Este informe de resultados final se ha elaborado utilizando como referencia el protocolo e informes del proyecto LIFE Estany (Feo et al 2011).

Estos son los objetivos del proyecto:

- Definir una metodología robusta para el seguimiento y retirada de quelonios exóticos acuáticos dentro del ámbito de actuación del proyecto.
- Seleccionar un diseño eficaz de un modelo de trampa para tortugas acuáticas que permita capturar quelonios tanto exóticos como autóctonos en el área de estudio.
- Conseguir la retirada de gran parte de los individuos de galápago de orejas rojas (*Trachemys scripta elegans*) y cualquier otra especie de quelonio acuático introducido en la zona propuesta para evitar así cualquier interacción negativa con *Emys orbicularis* y *Mauremys leprosa*.
- Realizar un seguimiento de las poblaciones de galápagos exóticos y autóctonos a través de los resultados de las capturas. Indirectamente se va a utilizar para valorar el éxito de las reintroducciones de *Emys orbicularis* o para evaluar la población de *Mauremys leprosa*.

3.- TÉCNICAS DE RECOGIDA Y CAPTURA DE QUELONIOS

Se han realizado campañas de captura activa de galápagos con trampas específicas para el descaste de las poblaciones de los diferentes taxones exóticos detectados en la cuenca del río Ter.

Estos son los sistemas de recogida o captura de galápagos utilizados en este proyecto:

I. Capturas no activas (Manual)

- a) Donaciones o avisos de observación de particulares
- b) Recogidas por Agentes rurales
- c) Localizadas accidentalmente fuera del agua

II. Capturas activas (Trampeo)

- a) Trampeos específicos para galápagos
 - Captura directa con salabre o manual
 - Trampas de insolación y caída
 - Nasas flotantes rígidas
 - Nasas anguileras
- b) Otros trampeos de fauna
 - Nasas para peces
 - Nasas para cangrejo
 - Trampas para peces
 - Redes para peces
 - Pesca eléctrica de peces

Para el control de galápagos se ha utilizado preferentemente las trampas de insolación y caída.

En algunos casos especialmente en lagunas de poca profundidad se han utilizado las nasas rígidas o anguileras. Estas nasas también se han utilizado para capturar galápagos autóctonos en los lugares de repoblación.



Figura 1.- Trampa de insolación para la captura de galápagos exóticos, modelo estándar, con dos rampas de plástico colocada en la orilla del lago.



Figura 2.- Revisión semanal de las trampas de insolación, con botas vadeadoras en lagunas y ríos, y con embarcación en el lago de Banyoles.



Figura 3.- Revisión de las trampas



Figura 4.- Revisión de las trampas

Trampa de insolación y caída

Se han utilizado unas 45 trampas de insolación desde el inicio, aunque posteriormente algunas se fueron perdiendo o rompiendo. El modelo utilizado es una versión adaptada del creado por M. Franch de la Fundación Emys aplicado al proyecto LIFE Emyster (Feo et al. 2009). La trampa está formada por un cuadrado flotante de PVC de 12cm de diámetro, el cual tiene pegada en la parte inferior una malla. En los laterales de la trampa hay un par de rampas de acceso hechas con alambre o plástico. Es una trampa pasiva y que no provoca daños a las capturas por lo que su revisión puede ser semanal.

Las condiciones de funcionamiento de estas trampas han sido las siguientes:

- Se mantienen en el agua entre los meses de noviembre a febrero. Se colocan durante el mes de marzo y serán utilizadas en una o diversas localidades de forma constante.

- No llevan cebo.
- Revisión una vez a la semana (10 días como máximo) para evitar que se escapen o sean depredadas.
- Se han priorizado los lugares donde se hayan observado muchas tortugas, lugares con troncos caídos, zonas de insolación preferente, tramos de aguas lentas, etc. Está demostrado que la detección de ejemplares de tortugas tomando el sol es también indicador de la abundancia de estas en el agua (Lebborini et al. 2005).
- Mientras han ido capturando tortugas se han mantenido en el mismo punto. Pasados unos días (30 días) sin ninguna captura se han cambiado de localidad o movida unos metros del lugar.
- Se van moviendo de localización y se distribuyen procurando escoger lugares con vegetación, de difícil acceso para las personas y con bajo riesgo de ser arrastradas por riadas o cambios bruscos de nivel del agua.
- Cada trampa estaba identificada con un código y una etiqueta identificativa del proyecto y del Consorci de l'Estany.

Trampa rígida flotante

Uno de los sistemas de captura de quelonios más utilizado son las nasas flotantes con cebo. Se ha utilizado en ocasiones especiales para la captura de especies autóctonas o en hábitats muy específicos donde no se han podido utilizar las trampas de insolación.



Figura 5.- Nasas para la captura de galápagos utilizadas puntualmente en zonas de poca profundidad. Nasa metálica flotante y nasa anguilera en un arroyo

4.- ZONAS DE ACTUACIÓN PREVISTAS

En el presente proyecto se ha actuado en los siguientes espacios LIC:

- Estany de Banyoles (ES5120008)
- Riberes del Baix Ter (ES5120011)
- Riu Llémena (ES5120020)

Dentro de cada espacio natural se han priorizado:

- las zonas con elevada densidad de galápagos exóticos
- zonas donde exista o se vaya a realizar una repoblación de galápagos europeo (*Emys orbicularis*)

Puntualmente se han recogido algún galápagos exótico fuera de estos SCI, en el río Fluvià (SCI ES5120021) y Zona Volcànica de la Garrotxa (ES5120004).

En el lago de Banyoles al ser una massa de agua con nivel muy estable y de fácil acceso con embarcación no hay limitaciones donde poner las trampas de captura. Aun así, no sean colocado en la parta este del lago, donde hay más acceso por parte de la gente y hay poco hábitat adecuado para la colocación de trampas.

5. GESTIÓN DE LAS CAPTURAS DE TORTUGAS ACUÁTICAS

Se han anotado todas las capturas de las trampas, sean quelonios u otras especies de fauna, como cangrejo de río, peces, etc. Los galápagos capturados han sido clasificados utilizando diversas guías de campo (Díaz-Paniagua et al, 2007) y se han tomado las correspondientes medidas biométricas. Para las especies exóticas sólo se tomarán 6 características, utilizando unas hojas especiales (ver protocolo):

- Sex: Sexo aparente o confirmado.
- TW: Peso.
- NCL: Longitud del caparazón medida en vertical desde la placa nugal a la sutura entre las dos caudales.
- CW2: Ancho total de la cáscara.



Figura 6.- Toma de datos biométricos de los galápagos capturados, longitud total del caparazón y peso.

Destino de las capturas

Las tortugas exóticas que se han capturado han sido sacrificadas después de la toma de datos biométricos, con una muerte lo menos traumática posible, por lo que se ha optado por la congelación. El residuo generado se va a transportar periódicamente a un gestor de residuos autorizados, en este caso, a la planta de compostaje de materia orgánica de la comarca de la Garrotxa a través del sistema de recogida del vertedero de Puigpalter en Banyoles.

Algunos individuos se han guardado en vivo para ser utilizados durante las actividades de sensibilización y educación ambiental relacionadas con el proyecto LIFE Potamo Fauna y con el espacio natural del Lago de Banyoles. También en caso de especies exóticas poco habituales, estas serán cedidas al Centro de Reproducción de Tortugas de la Albera.

6. RESULTADOS DEL SEGUIMIENTO

6.1. Capturas

Se han capturado 444 ejemplares de galápagos exóticos durante el Proyecto LIFE Potamo fauna. De estos 441 estaban dentro de los tres espacios SCI objetivo de la actuación. Se han capturado 107 ejemplares en el Estany de Banyoles, 332 en el río Ter y 2 en el río Llémena.

SCI	Sector	2014	2015	2016	2017	Total
Lago Banyoles	Banyoles		1	2	1	4
	Estany de Banyoles	15	20	16	21	72
	Estanyol del Vilar		1			1
	La Puda		1	1		2
	Llacuna de l'Artiga		1	1	2	4
	Llacuna de Margarit	4		2	14	20
	Llacuna Amaradors			1		1
	Porqueres			1		1
	Riera Can Morgat	1	1			2
Total Estany		20	25	24	38	107
Río Ter	Bescanó		12	3	2	17
	Celrà			60	12	72
	Fontajau	53	48	2		103
	Pedret	15	5			20
	Sarrià de Ter			14		14
	Medinyà			2		2
	Sobrànigues	2	1	76	9	88
	St Eugènia		16			16
Total Río Ter		70	82	157	23	332
Llémena	Salt			1	1	2
Total Llémena		0	0	1	1	2
Otros	No SCI			1	1	2
	Río Fluvià		1			1
Total General		90	108	183	63	444

Tabla 1. Capturas de especies exóticas del proyecto LIFE Potamo fauna separadas por espacio natural SCI, por sector o localidad dentro de cada SCI y separado por años.

El 95 % de las capturas se han realizado mediante trampas tipo plataforma de insolación. En el lago de Banyoles se han capturado algunos ejemplares de forma manual o con sacadera, y algunas con trampas de otro tipo como nasas para peces o redes. En el río Ter el 99% se han capturado mediante plataformas de insolación.

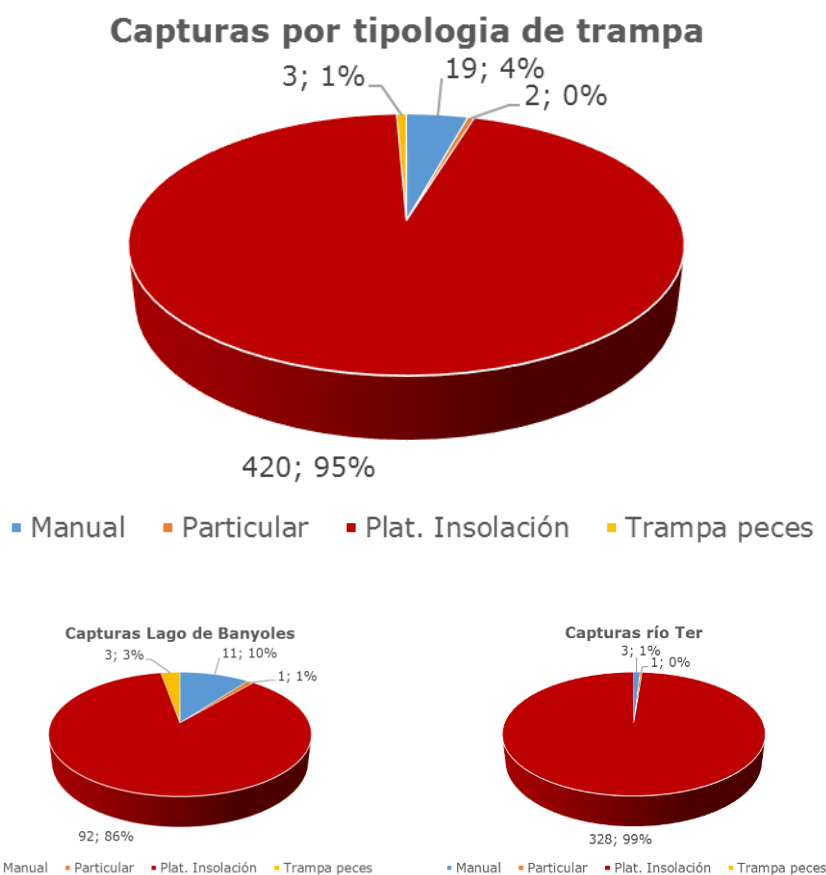


Figura 7. Capturas de especies exóticas del proyecto LIFE Potamo fauna separadas por tipología de captura: Manual, Particular, plataformas de insolación y trampas para peces.

El esfuerzo de captura y la capturabilidad se calcula según el número de trampas, los días durante los cuales estas trampas han estado funcionando y el número de capturas. Para calcular estos datos se utilizan solo las capturas con plataformas de insolación, que han sido 92 en el lago de Banyoles y 328 en el río Ter.

En cuanto a esfuerzo se han dedicado 11.328 días en el lago de Banyoles y 7515 en el río Ter. El mayor esfuerzo se realizó en 2015 y 2016, fue menor al inicio del proyecto cuando las trampas se colocaron más tarde de lo normal y durante el último año cuando se finalizaron las campañas de captura en julio en el río Ter, aunque se alargaron hasta octubre en el Lago de Banyoles.

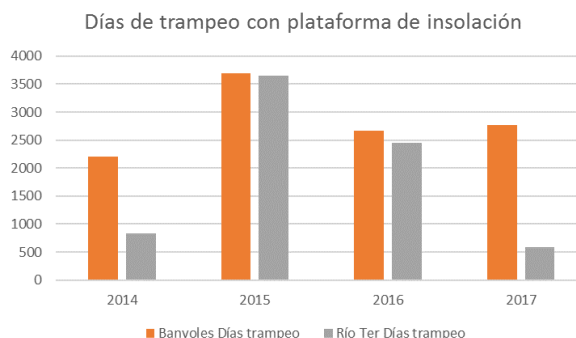


Figura 8. Días de trampeo con plataforma de insolación en el SCI Lago de Banyoles y SCI río Ter en el proyecto LIFE Potamo fauna.

SCI	AÑO	2014	2015	2016	2017	TOTAL
BANYOLES	Días trampeo	2205	3690	2671	2762	11328
	Capturas	18	21	18	35	92
	Promedio Capt/año	2,98	2,08	2,46	4,62	2,96
RÍO TER	Días trampeo	835	3647	2453	580	7515
	Capturas	70	78	156	23	327
	Promedio Capt/año	30,60	7,813	23,21	14,47	15,88

Tabla 2. Capturabilidad anual de especies de tortugas exóticas. Días de trampeo efectivo (Trampas por el número de días en funcionamiento), capturas y promedio de captura por año (Capturas / año de trampeo).

La capturabilidad que indicaría el número de capturas obtenido por una trampa colocada durante un año en el agua, calculado a partir de dividir el número de capturas por el total de días de muestreo por 365 días un año. Es un buen índice de la densidad de especies exóticas y de la efectividad de las campañas de control. En el lago de Banyoles la capturabilidad de galápagos exóticos es menor que en el río Ter debido a que en el lago el descaste principal se realizó entre 2010 y 2013, y estas capturas han funcionado a modo de mantenimiento. Los valores se mueven entre 2 y 5 capturas anuales de una trampa. En Banyoles hay un aumento del último año especialmente debido a las capturas de ejemplares pequeños en una de las lagunas del entorno del lago, la Llacuna de Margarit (ver tabla 1). Las capturas han aumentado en esta laguna en 2017 también porque el nivel del agua era más bajo.

En el río Ter se empezó con una elevada capturabilidad en 2014, seguida de una reducción en 2015. El número de capturas aumento, pero también se colocaron muchas más trampas especialmente en la zona de Fontajau donde se hizo un gran descaste reduciendo significativamente los ejemplares. En 2016 se cambió la zona

de control y volvió a aumentar la capturabilidad y en 2017 volvió a bajar. Los dos primeros años se capturó especialmente en el tramo alto del río Ter, con capturas en Fontajau, Pedret y Santa Eugènia, zonas muy cercanas a núcleos urbanos. En 2016 y 2017 se capturó especialmente en el tramo bajo del río Ter en las localidades de Sobrànigues y Celrà.

Al año siguiente de un gran esfuerzo de capturas se han observado disminuciones importantes de la capturabilidad. Esto ha sucedido en Fontajau, Bescanó, Sobrànigues y Celrà. Un detalle importante observado es que en 2017 también disminuyeron las capturas de *Mauremys leprosa*, por lo que se sugiere que es probable que haya otros factores que influyen en la capturabilidad. Los datos sugieren una afectación de la dinámica hídrica del río Ter en las capturas. Unas fuertes avenidas controladas en 2015 y 2016, y una fuerte sequía en 2017 pueden haber provocado cambios en la distribución de los galápagos y una consecuente variación en la capturabilidad.

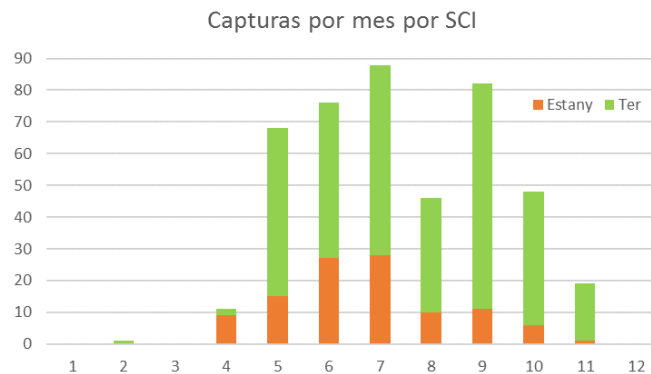


Figura 9. Capturas de galápagos exóticos separadas por mes en que se ha producido la captura.

La capturabilidad anual es un buen indicador de la densidad de especies exóticas en una determinada zona e indirectamente de la efectividad de las trampas. Hay que considerar pero que la probabilidad de capturar un ejemplar varía a lo largo del año, por lo que hay que tener cuidado en comparar capturabilidad de trampas colocadas durante poco tiempo en un lugar (sobrestimada) con aquellas que han estado colocadas durante todo el año o durante largos periodos (subestimada). Los meses con mayor probabilidad de captura son mayo a junio y septiembre. En agosto las capturas bajan por la subida de la temperatura del agua y una disminución de la actividad de los galápagos. En abril hay más capturas en el lago que en el río Ter porque las trampas se colocan antes en el lago. En el río Ter hasta que el nivel

hídrico no se estabiliza para satisfacer a los regantes en el mes de mayo, no se ponen las trampas. Esto es así para evitar cambios bruscos del nivel del agua (el río Ter es un río regulado y hay desembalse de agua de los pantanos) que provoquen una pérdida de las trampas.

5.2. Especies

Se han capturado 439 individuos en los dos espacios SCI principales (Estany y Ter) correspondientes a un mínimo de 8 taxones de los géneros *Chelydra*, *Chrysemys*, *Graptemys*, *Pseudemys* y *Trachemys*. El 97 % corresponden a la especie *Trachemys scripta*, siendo el total del resto de especies capturas testimoniales. Las especies *Chelydra*, *Chrysemys*, *Pseudemys* y *Graptemys* no suponen un riesgo real en estos momentos al no ser especies invasoras, aun no se ha comprobado su reproducción en la naturaleza. Aun así, su uso habitual en el comercio de animales domésticos los convierte en potenciales especies invasoras en un futuro en cuanto confirmen su reproducción en el medio natural por lo que su eliminación se considera acertada como actuación de prevención.

Espècie	Estany					Riu Ter					Total
	2014	2015	2016	2017	Total	2014	2015	2016	2017	Total	
<i>Chelydra serpentina</i>			1		1						1
<i>Chrysemys picta belli</i>						1				1	1
<i>Graptemys pseudogeographica</i>			1	2	3						3
<i>Pseudemys concinna</i>			2		2			1		1	3
<i>Pseudemys nelsoni</i>						1	2			3	3
<i>Pseudemys sp.</i>						1				1	1
<i>Trachemys decussata</i>								1		1	1
<i>Trachemys scripta</i>		1			1		3			3	4
<i>Trachemys scripta ssp. elegans</i>	18	19	16	33	86	46	53	128	21	248	334
<i>Trachemys scripta ssp. hibrida</i>	1	2	2		5	11	14	5	1	31	36
<i>Trachemys scripta ssp. scripta</i>	1	3	2	3	9	10	10	22	1	43	52
Total general	20	25	24	38	107	70	82	157	23	332	439

Tabla 3. Taxones de especies exóticas de quelonios capturadas en el proyecto LIFE Potamo fauna en los dos SCI principales.

De las capturas de *Trachemys scripta* cabe destacar la captura de ejemplares de la subespecie de orejas rojas (*T. s. elegans*) en un 76.1%, de la subespecie de orejas amarillas (*T. s. scripta*) en un 11.8%, híbridos de estas dos en un 8.2 % y algunos casos de ejemplares no determinados. Se han detectado también ejemplares de orejas rojas con un fenotipo melánico, hecho habitual descrito para la especie para ejemplares de edad adulta cuando adquieren una coloración más oscura. Se ha observado una mayor presencia de *T.s. scripta* en el río ter y consiguientemente de híbridos que en el lago de Banyoles.



Tortuga mordedora (*Chelydra serpentina*)



Chrysemys picta capturada en Fontajau



Pseudemys nelsonii capturada en Fontajau



Pseudemys concinna



Pseudemys sp. Capturada en el río Ter



Trachemys scripta elegans



Trachemys scripta hibrido



Trachemys scripta scripta

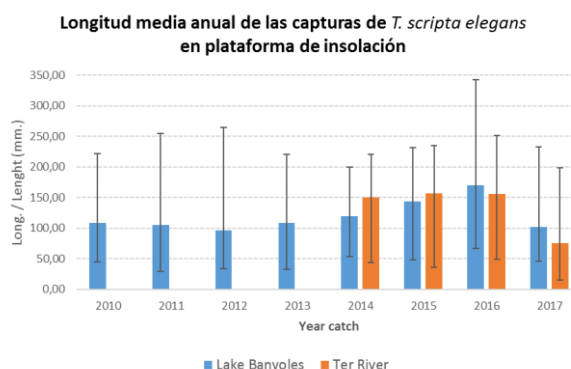


Figura 10. Longitud media anual de las capturas de *T. scripta elegans* en plataformas de insulación.

En 2017 se han capturado individuos significativamente de menor tamaño comparado con la tendencia y datos anteriores (ver Figura 11). En el lago de Banyoles se capturó un grupo de juveniles de 2-3 años en la Llacuna de Margarit que han provocado una bajada del promedio, igual que en el río Ter donde se capturaron 7 ejemplares de 1 año de edad con tamaños de 2.5 cm.

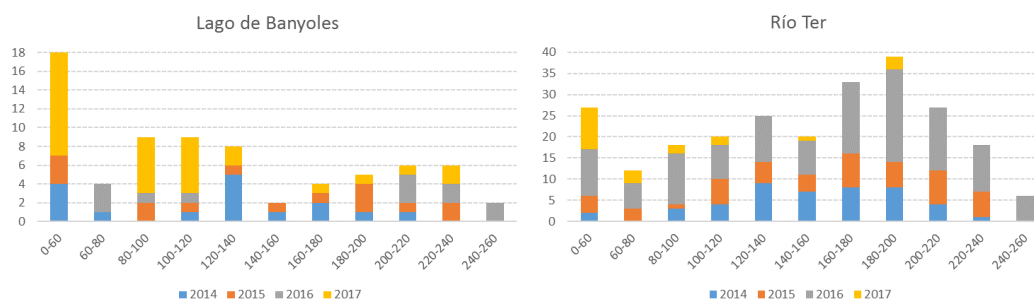


Figura 11. Estructura de tallas de las capturas de *T. s. elegans* en el Lago de Banyoles y río Ter.

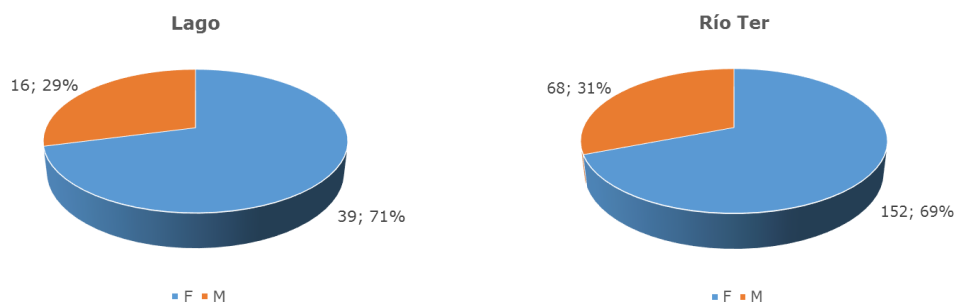


Figura 12. Sex ratio de las capturas de *T. s. elegans* en el Lago de Banyoles y río Ter.

El sex ratio determina un porcentaje similar en el lago de Banyoles y el río Ter con una proporción de 70% hembras y 30 machos. Una mayor proporción de machos respecto hembras se puede explicar de varias formas: una por una mayor capturabilidad de las hembras (al moverse para hacer la puesta), un porcentaje derivado del origen de los ejemplares (los animales domésticos son en mayor proporción hembras) o una mayor captura de ejemplares de gran tamaño, que suelen ser hembras.

7. VALORACIÓN DE LOS RESULTADOS EN EL LAGO Y EL RÍO TER

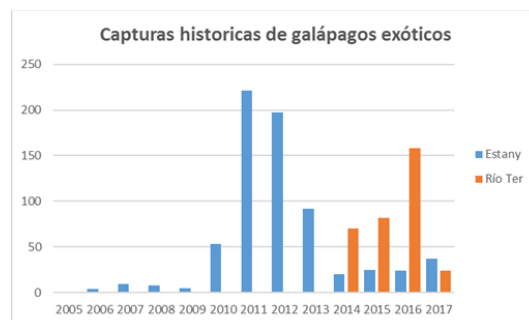


Figura 13. Capturas anuales desde 2005 en el lago de Banyoles y el río Ter de especies exóticas de galápagos con diferentes sistemas de captura.

7.1. Seguimiento en el lago de Banyoles

En el lago de Banyoles empezaron las campañas de control de exóticas de forma puntual en 2006. En 2010 mediante el proyecto LIFE Estany se empezó una campaña de descaste importante durante la cual se capturaron más de 500 ejemplares de especies exóticas hasta 2013. Durante el presente proyecto LIFE Potamo Fauna se han implementado mejoras en la metodología de captura y trampas para mejorar las capturas. Se han obtenido resultados de capturas muy diferentes en el lago principal y en los humedales del entorno. Mientras que en el lago las capturas son más o menos estables entre 15-21 capturas anuales, lo que indica un control aceptable de la población, no ocurre lo mismo en lagunas del entorno. Estas lagunas representan un ambiente más adecuado para los quelonios, por su menor profundidad y mayor densidad de vegetación sumergida y helófitas comparadas con el lago. Se han capturado entre 4 y 14 ejemplares con mayor variabilidad entre los años. Las tendencias en las capturas por unidad de esfuerzo determinadas entre 2010 y 2017 en el lago y en las lagunas de Can Morgat reflejan este comportamiento diferenciado. En el lago las capturas presentan una clara tendencia exponencial negativa, especialmente acusada entre 2010 y 2013, con una tendencia a la estabilización hasta 2017 en valores relativamente bajos

menores de 5. Esto indica un enorme éxito del descaste poblacional de este humedal en casi solo 3 años, pero que necesita de una continuidad de las actuaciones para ir capturando los pocos ejemplares dispersos que van quedando y los posibles descendientes de la reproducción de los mismos. Como indica el trabajo de García-Días et al.(2017), hasta que no se obtengan varios años con capturas nulas, no se puede afirmar que hay una eliminación total de la especie. La presencia de la ciudad de Banyoles al lado del lago y la numerosa presencia de visitantes y turistas hace que la suelta de tortugas aún pueda ser un factor a tener en cuenta.

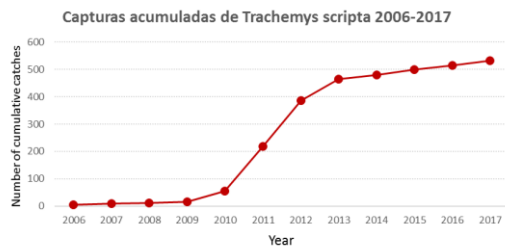


Figura 14. Capturas acumuladas de *T. scripta* entre 2006 y 2017 únicamente en el lago principal de Banyoles con trampas plataforma de insolación.

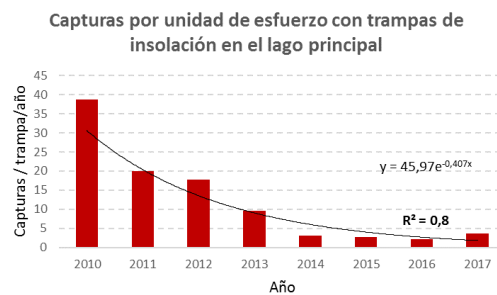


Figura 15. Capturas por unidad de esfuerzo con trampas plataformas de insolación en el lago de Banyoles de *T. scripta* entre 2006 y 2017.

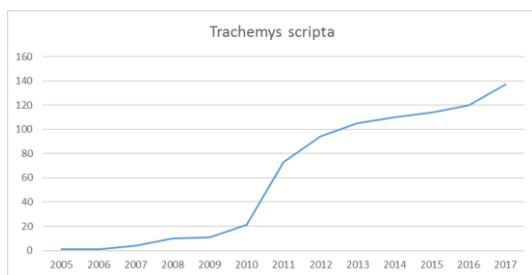


Figura 16. Capturas acumuladas de *T. scripta* entre 2006 y 2017 únicamente en los humedales del entorno del lago de Banyoles con trampas plataforma de insolación.



Figura 17. Capturas por unidad de esfuerzo de *T. scripta* con trampas plataformas de insolación en las lagunas de Can Morgat del entorno del lago entre 2006 y 2017.

Los datos de capturas acumuladas indican que la población inicial en 2010 de *T. scripta elegans* se situaba por encima de los 600 ejemplares, una cifra no imaginable por las observaciones que se realizaban. En cuatro años de muestreo

intensivo entre 2010 y 2013 se eliminó un 84 % de la población capturada hasta la actualidad, considerándose de una gran eficacia.

En cuanto a las especies se ha capturado una tortuga mordedora (*Chelydra serpentina*), dos tortugas jeroglífico (*Pseudemys concinna*) y dos más de falsa tortuga mapa (*Graptemys pseudogeographica*). Esta última parece tener en el lago un hábitat muy peculiar habiéndose capturado 11 des de 2010 siempre en la zona dels Desmais y de la desembocadura de la riera de Lió, una zona de profundidad de 3-7 metros con abundante vegetación submergida de *Scirpus littoralis*, nenúfares, carrizo (*Phragmites australis*) y enea (*Thypha latifolia*). Actualmente en las tiendas de animales domésticos se están vendiendo ejemplares de galápagos exótico del género *Graptemys* y *Pseudemys*.



Figura 18. Mapa de densidad de capturas de galápagos exóticos en el lago de Banyoles y lagunas de su entorno (Lagunas de Can Morgat) incluyendo las capturas entre 2010 y 2017, con distintos métodos de captura.

Hay que tener en cuenta la enorme movilidad de los galápagos, especialmente se ha observado que en época reproductora pueden dispersarse des del lago principal hasta zonas húmedas de su entorno dificultando su detección y captura. En las lagunas de Can Morgat por ejemplo, donde parecía que se había eliminado la especie (*T. scripta elegans*) con capturas de un solo ejemplar en 2013 y 2015, en

2017 han reaparecido diversos ejemplares y entre ellos juveniles de 2-3 años de edad reproducidos en la zona. Probablemente estos ejemplares han venido de otras zonas del lago a través del arroyo de Can Morgat, indicando una elevada movilidad de la especie. Está descrito para los machos de *T. scripta elegans* una elevada dispersión en época reproductora en busca de hembras grávidas. También las hembras en el momento de hacer la puesta pueden buscar rincones del entorno del lago para su reproducción. No se conocen zonas o áreas de cria específica o preferidas de la especie, aunque por el elevado número de capturas se piensa que las zonas preferidas son la zona comprendida entre el mirador de la Cuaranya y la desembocadura del arroyo de Can Morgat y la zona noreste desde els Amaradors hasta la Caseta de Fusta.

7.2. Seguimiento en río Ter.

En el río Ter se ha muestreado de forma discontinua a lo largo del río si ningún patrón que permita realizar comparaciones o analizar tendencias de capturas. Aún así, en alguna localidad se pueden establecer pequeñas series de datos que permiten valorar el éxito de las actuaciones. Analizando por ejemplo la localidad Fontajau, se puede ver que de una capturabilidad máxima en 2014 de 97.21 (capturas de una trampa en un año), se pasó en 2015 a una de 10.59, con un gran esfuerzo de muestreo (1586 días) para obtener un resultado de 2.55 el último. Este 2.55 es parecida a la baja capturabilidad obtenida en el Lago de Banyoles al cabo de 4 años de descastes intensivos. Lo mismo se podría decir de la localidad de Sobrànigues entre 2016 y 2017 pasando de una capturabilidad de 78.58 a 9.39.

SECTOR	DÍAS DE TRAMPEO				CAPTURABILIDAD				Total
	2014	2015	2016	2017	2014	2015	2016	2017	
BESCANÓ		782	221	86		5,60	4,95	8,49	5,70
ST EUGÈNIA		708	168			7,73	0,00		
FONTAJAU	199	1586	286		97,21	10,59	2,55		
PEDRET	291	555			18,81	3,29			
SARRIÀ DE TER MEDINYÀ			605				9,05		
CELRÀ			891	204			24,58	21,47	24,00
SOBRÀNIGUES	345	40	353	350	2,12	0,00	78,58	9,39	29,19
TOTAL	835	3671	2527	650	30,60	7,76	22,53	12,92	15,53

Tabla 4. Número de días de trampeo (Trampas colocados por días en el agua) y capturabilidad (Capturas por una trampa durante un año) de las localidades del río ter donde se han capturado exóticas.

Se han detectado capturabilidades extremadamente elevadas en dos localidades, en Fontajau en 2014 y en Sobrànigues en 2016. Aun así la capturabilidad general media es de 15.53, muy elevado lo que nos indica que aún hay muchas tortugas exóticas en el río Ter y que las actuaciones han permitido eliminar gran parte de la población de unos tramos determinados. La imposibilidad de muestrear en algunos tramos por la dificultad de acceso, por la morfología del río y otras casuísticas hace que una parte importante de los galápagos exóticos queden fuera del control. Esto añadido a la dinámica fluvial y al cambio en los caudales y niveles de agua, así como la movilidad de los galápagos a lo largo del río, hacen que no se pueda hablar en ningún caso de que la población de exóticas está controlada.

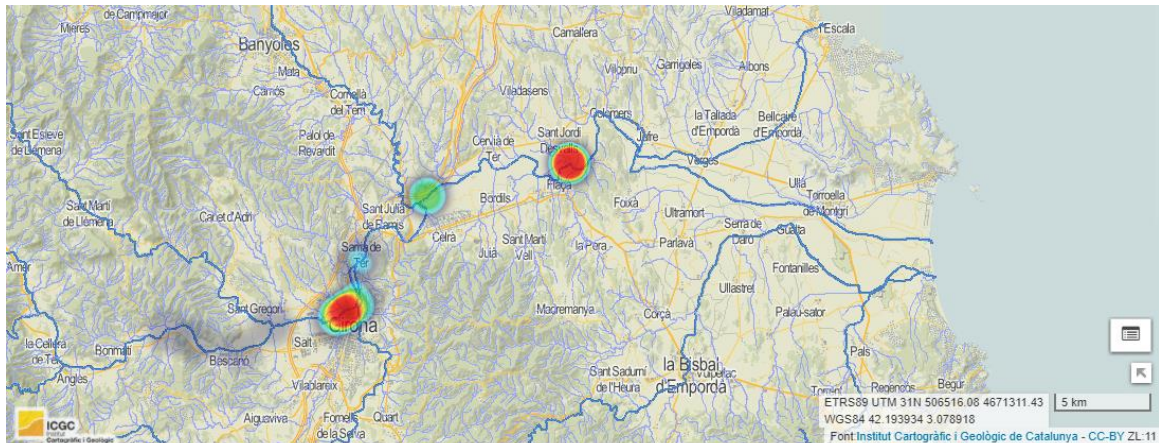


Figura 19. Mapa de densidad de capturas de galápagos exóticos en el tramo del SCI Río Ter entre 2014 y 2017 considerado como zona de actuación del LIFE Potamo Fauna.



Figura 20. Mapa de densidad de capturas en el TRAMO A del río Ter, entre Bescanó y Girona, donde se capturaron ejemplares especialmente en 2014-15



Figura 21. Mapa de densidad de capturas en el TRAMO B del río Ter, entre Girona y Colomers, donde se capturaron ejemplares especialmente en 2016-17.

Por lo que refiere a la zona de repoblación con *Emys orbicularis* hay que destacar que en las zonas de repoblación la cantidad de especies exóticas era muy reducida. En Bescanó se han capturado

Los mapas de capturas de densidad permiten ver de forma visual la concentración de las capturas en zonas. En el tramo A se puede comprobar como la densidad de capturas es baja en los tramos altos del río, con un pequeño hotspot en la resclosa de Bescanó (12 capturas), capturas en la desembocadura de la Llémena (SCI río Llémena) y especialmente concentradas las captura en Girona ciudad, divididas en pequeños tramos como Santa Eugènia, Fontajau y Pedret. En el Tramo B del río las capturas se han concentrado especialmente en la zona de Celrà y luego en la zona de Sobiràrigues-Flaçà.

Si que se está en condiciones de afirmar que en las localidades donde se ha repoblado con *Emys orbicularis*, había una densidad muy baja o nula de galápagos exóticos por la tipología de la masa de agua (charcas poco profundas de agua fría con lenteja de agua). En algunas localidades, pero sí que se daba esta superposición de hábitat, especialmente en las sueltas de *Emys* en el río ter en Bescanó, en el canal de la resclosa d'en Joga, en la zona de lagunas de les Hortes de Santa Eugènia y en el Canal de Sobiràrigues. En estas tres zonas, como se puede ver en los mapas, se han realizado capturas de galápagos exóticos para reducir la competencia y facilitar el éxito de aclimatación del galápagu europeo.

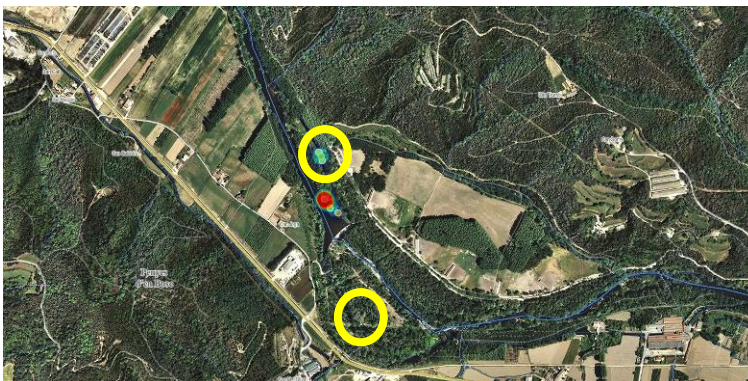


Figura 22. Densidad de capturas de exóticas en la zona de repoblación con *Emys orbicularis* en Bescanó en la resclosa de'n Joga. En círculo amarillo las localidades de suelta de *Emys orbicularis* en el canal de la resclosa de'n Joga y en las charcas llarga y del rec.



Figura 23. Densidad de capturas de exóticas en Girona (Tramo A), incluye Salt Santa Eugènia, Fontajau y Pedret . En círculo amarillo las localidades de suelta de *Emys orbicularis* en las lagunas de Santa Eugènia.

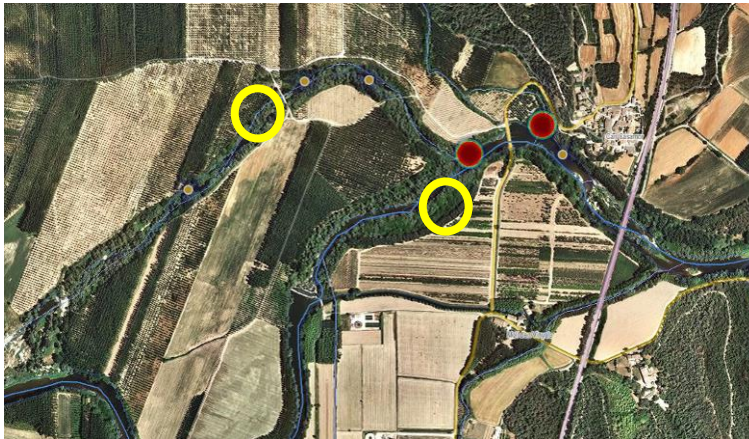


Figura 24. Densidad de capturas de exóticas en Sobrànigues (Tramo B. En círculo amarillo las localidades de suelta de *Emys orbicularis* en el canal de Sobrànigues y lagunas de nueva creación en Sobrànigues.

8. CONCLUSIONES

Se han reducido de forma significativa las poblaciones de galápagos exóticos en las zonas donde se ha previsto repoblar con galápago europeo (*Emys orbicularis*) en el río Ter. Esta actuación permite no solo evitar la competencia interespecífica, sino que reduce la probabilidad de contacto entre especies disminuyendo el riesgo de contagio de organismos patógenos, una amenaza creciente para las poblaciones de galápago europeo (Héritier et al. 2017).

En el lago de Banyoles en cuatro años de muestreo intensivo entre 2010 y 2013 se eliminó un 84 % de la población capturada hasta la actualidad, considerándose de una gran eficacia. En el río Ter en una localidad (Fontajau) se ha reducido la capturabilidad de 97.21 a 10.59 hasta 2.55 el tercer año, demostrando que también en 3 o 4 años de muestreo se puede obtener reducciones importantes (estimación del 80%) de la población original.

Se han realizado capturas con éxito alrededor de las zonas de repoblación con galápago europeo (*Emys orbicularis*), especialmente significativa en la zona de Sobrànigues, pero también en Bescanó y lagunas de santa Eugenia. Se considera que en estas zonas la competencia por galápagos exóticos es puramente testimonial, puesto que sea por el hábitat o por las capturas realizadas sus poblaciones son muy reducidas.

Las 45 trampas de insolación utilizadas en el proyecto y la metodología se han mostrado muy eficaces en la captura de galápagos exóticos, con un esfuerzo relativamente bajo de trampeo.

El 95 % de las capturas se han realizado mediante trampas tipo plataforma de insolación. En el río Ter el 99% se han capturado mediante plataformas de insolación.

La capturabilidad se ha mantenido baja en el lago de Banyoles (2.96) donde la población parece controlada a los niveles mínimos que la metodología de captura y la dimensión del lago permiten. Aun así la captura en 2017 de más ejemplares, especialmente de tamaño pequeño (2-3 años de edad) indican que estos controles periódicos son necesarios a largo plazo o cada 3 años para controlar la reproducción de los pocos ejemplares que quedan.

En el río Ter la capturabilidad ha sido elevada (15.88) especialmente en dos localidades (Fontajau y Sobrànigues) y la densidad de tortugas todavía es elevada en algunas zonas. El hábitat fluvial dificulta el control de galápagos por la dificultad de llegar a todos los rincones y por la facilidad de movimiento de los ejemplares a lo largo del río.

El muestreo en el río Ter presenta el riesgo de avenidas de agua o de pérdida de trampas por robo. El hecho que sea un río regulado por grandes embalses y que tenga invertido el régimen hídrico por necesidades de agua para riego, llevando más agua de mayo a julio que en invierno, hace que se sea muy precavido en colocar las trampas. Durante algunos días las trampas no han estado funcionando porque han sido levantadas o movidas de lugar después de una avenida.

La mayoría de galápagos exóticos capturados son tortugas de orejas rojas (*Trachemys scripta*), aunque el total de taxones capturados ha sido de 8. Resulta preocupante la aparición regular de individuos del género *Graptemys* o *Pseudemys*. Estos géneros son los que actualmente se están vendiendo como animales domésticos y su presencia en el medio natural va en aumento, aunque por ahora no se reproducen.

La estructura de tallas de las capturas de *Trachemys scripta elegans* en el lago de Banyoles y el río Ter muestran una población bien estructurada, con tallas de todos los tamaños, con reproducción por la presencia de ejemplares de tallas pequeñas. El río Ter presenta ejemplares de mayor tamaño que el lago de Banyoles probablemente porque en el lago de Banyoles el descaste de exóticas ya se realizó entre 2011-2014.

El sex ratio determina un porcentaje similar en el lago de Banyoles y el río Ter con una proporción de 70% hembras y 30 machos.

Las capturas de galápago exótico se producen principalmente de mayo a junio y en septiembre. En agosto se observa una reducción de las capturas porque los galápagos insolan menos al estar el agua más caliente, especialmente en el lago de Banyoles y algunas zonas del río Ter. Curiosamente el agua del río Ter se mantienen muy fría todo el año al ser agua desembalsada de la parte inferior de los embalses.

Las capturas en el lago de Banyoles y río Ter no son uniformes a lo largo de su curso o de toda su orilla. El hábitat y características hidrológicas marcan las capturas. En el lago de Banyoles zonas de menor profundidad en las orillas, en la plataforma subacuática litoral (3-5 metros) y con presencia de vegetación helofita y sumergida favorecen la presencia de galápagos como la zona de Can Morgat o norte del lago.

En el río Ter las capturas son mayores en tramos de aguas lentas o casi estancadas, zona de azudes (Bescanó, Medinyà, Pedret), aguas tranquilas debajo de rápidos (Sobrànigues, Fontajau), o tramos fluviales de aguas quietas, cauce ancho y profundidad mediana (1-2 metros).

Las trampas tienen algunas limitaciones, con el tiempo pierden flotabilidad, y el muestreo más espaciado, cada 10 días, provoca también más opciones que una captura se escape de la trampa. En la medida que sea posible se recomienda reducir el periodo de revisión a 4-5 días o una vez por semana. Si la malla inferior queda mal colocada puede facilitar el escape de las capturas. Se ha detectado alguna captura accidental de aves acuáticas (pollas de agua) en el lago de Banyoles y la muerte de pequeñas tortuguitas de orejas rojas ahogadas en la trampa. Para los ejemplares de pequeño tamaño (1 año 15 cm.) les es difícil mantenerse a flote dentro las trampas.

Uno de los objetivos del trampeo de exóticas era obtener capturas también de especies autóctonas. Los resultados de estas capturas se han incluido en el correspondiente informe de seguimiento de las especies autóctonas de galápago.

9.- BIBLIOGRAFÍA

FEO, C., D. BOIX, M. FRANCH Y S. RAMOS. 2009. *Estudi i seguiment de quelonis. Informe final 2005-2008* Projecte de Recuperació de l'hàbitat d'amfibis i *Emys orbicularis* al Baix Ter (LIFE04 NAT/ES/000059). Projecte LIFE-Natura EmysTer: <http://www.lifeemyster.com/>

DÍAZ-PANIAGUA, C., PÉREZ-SANTIGOSA, N., HIDALGO-VILA, J. & PORTHEAULT, A. 2007. *Manual de identificación de galápagos autóctonos y exóticos*. CSIC - Consejería de Medio Ambiente de la Junta de Andalucía.

LLORENTE, G. A.; MONTORI, A.; SANTOS, X. & CARRETERO, M A. (1995). *Atlas de les amfibis i reptils de Catalunya i Andorra*. Ed. El Brau. Figueres. 192 pp.

FEO, C, CAMPOS, M. Y POU, Q. 2014. Resultats de l'aplicació del protocol per a la captura i descast poblacional de tortugues exòtiques. Informe del Projecte LIFE08 NAT/E/000078 "Millora dels Hàbitats i Espècies de la Xarxa Natura 2000 de Banyoles: un projecte demostratiu". Consorci de l'Estany. Banyoles.

FEO, C, CAMPOS, M. Y POU, Q. 2011. Protocol per a la captura i descast poblacional de tortugues exòtiques. Inclou la construcció de plataformes d'insolació. Protocol del Projecte LIFE08 NAT/E/000078 "Millora dels Hàbitats i Espècies de la Xarxa Natura 2000 de Banyoles: un projecte demostratiu". Consorci de l'Estany. Banyoles.

GARCÍA-DÍAZ, P., RAMSEY, D.S.L., WOOLNOUGH, A.P. et al. 2017. Challenges in confirming eradication success of invasive red-eared sliders. *Biol. Invasions*. 19: 2739.

HÉRITIER, L., VALDEÓN, A., SADAQUI, A. et al. 2017. Introduction and invasion of the red-eared slider and its parasites in freshwater ecosystems of southern Europe: risk assessment for the European pond turtle. *Biodivers Conserv* 1-27.

LEBBORONI, M, CECCHINI, A. 2005. Basking counts as abundance indices in pond populations of *Emys orbicularis*. *Herpetol J* 15:121-124

ANEXOS

A-I.- Anexo fotogràfic

A-II.- Mapa de la zona de actuaci3n para el control de galàpagos ex3ticos en el Estany de Banyoles.

A-III.- Mapa de la zona de actuaci3n para el control de galàpagos ex3ticos en Riberes del Baix Ter.

A-IV.- Mapa de la zona de actuaci3n para el control de galàpagos ex3ticos en el riu Llèmena.

A-V.- Listado de trampas colocadas y capturas de especies ex3ticas y aut3ctonas

A-VI.- Listado de capturas de especies ex3ticas de tortugas en el LIFE Potamo Fauna

A.I. Anexo fotográfico

	
<p>Trachemys insolando en la resclosa d'en Joga en Bescanó</p>	<p>Trachemys insolando en el canal de la resclosa d'en Joga en Bescanó</p>
	
<p>Trachemys y mauremys juntas en tronco y trampa de insolación en la laguna de Margarit, Banyoles.</p>	<p>Trachemys insolando en el río Ter en la zona de Celrà.</p>
	
<p>Construcción de trampas plataformas de insolación</p>	<p>Construcción de trampas plataformas de insolación</p>



Transporte de trampas de insolación.



Colocación de trampas en el río Ter



Colocación de trampas con piragua en Celrà.



Colocación de en Sobràrigues con neopreno



Colocación de en Sobràrigues con neopreno



Colocación de en Pedret con neopreno



Revisión de trampas en Sobranigues.



Revisión de trampas en Sobranigues



Revisión de trampas con piragua en Celrà



Capturas en trampa de insolación en Sobranigues 2016



Revisión de trampas con piragua en Celrà



Revisión de trampas con piragua en Celrà



Revisión de trampas en la zona de Pedret (Ter)



Revisión de trampas en la zona de Pedret (Ter)



Revisión de trampas desde embarcación en el lago de Banyoles.



Capturas recogida en piragua en el lago de Banyoles, Llacuna de Margarit



Capturas recogida en piragua en Sobrànigues



Capturas recogida en piragua en Sobrànigues



Revisión trampas en Pedret (Río Ter)



Capturas de galápagos exóticos y galápagos leproso en Pedret.



Chrysemys picta capturada en Fontajau



Chrysemys picta capturada en Fontajau



Tortuga mordedora (*Chelydra serpentina*) capturada manualmente en el lago de Banyoles



Pseudemys sp. Capturada en el río Ter



<p><i>Pseudemys nelsonii</i> capturada en Fontajau (Río Ter)</p>	<p><i>Pseudemys nelsonii</i> capturada en Fontajau (Río Ter)</p>
	
<p><i>Pseudemys concinna</i> capturada en el río Ter</p>	<p><i>Trachemys scripta elegans</i></p>
	
<p>Trampa de insolación en la laguna de Margarit, Estany de Banyoles.</p>	<p>Trampa de insolación en el lago de Banyoles.</p>
	
<p>Trampas en las lagunas de Santa Eugénia</p>	<p>Trampas en las lagunas de Santa Eugénia</p>



Trampas en Fontajau



Trampas en Pedret



Trampas en Pedret



Trampas en Canal de Sobrànigues



Trampas en Canal de Sobrànigues



Trampas en Canal de Sobrànigues



Trampas en Celrà

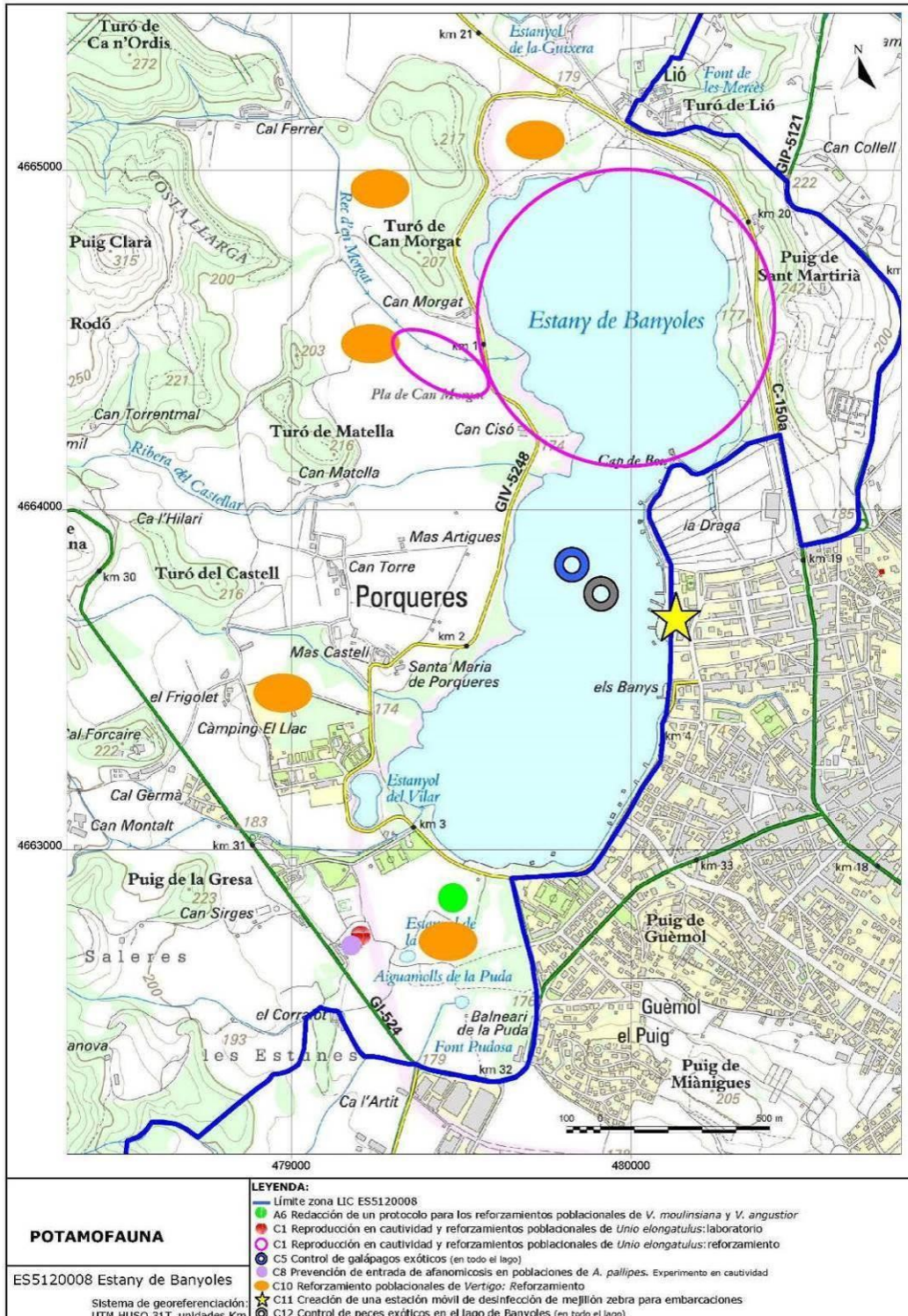
Trampas en Celrà



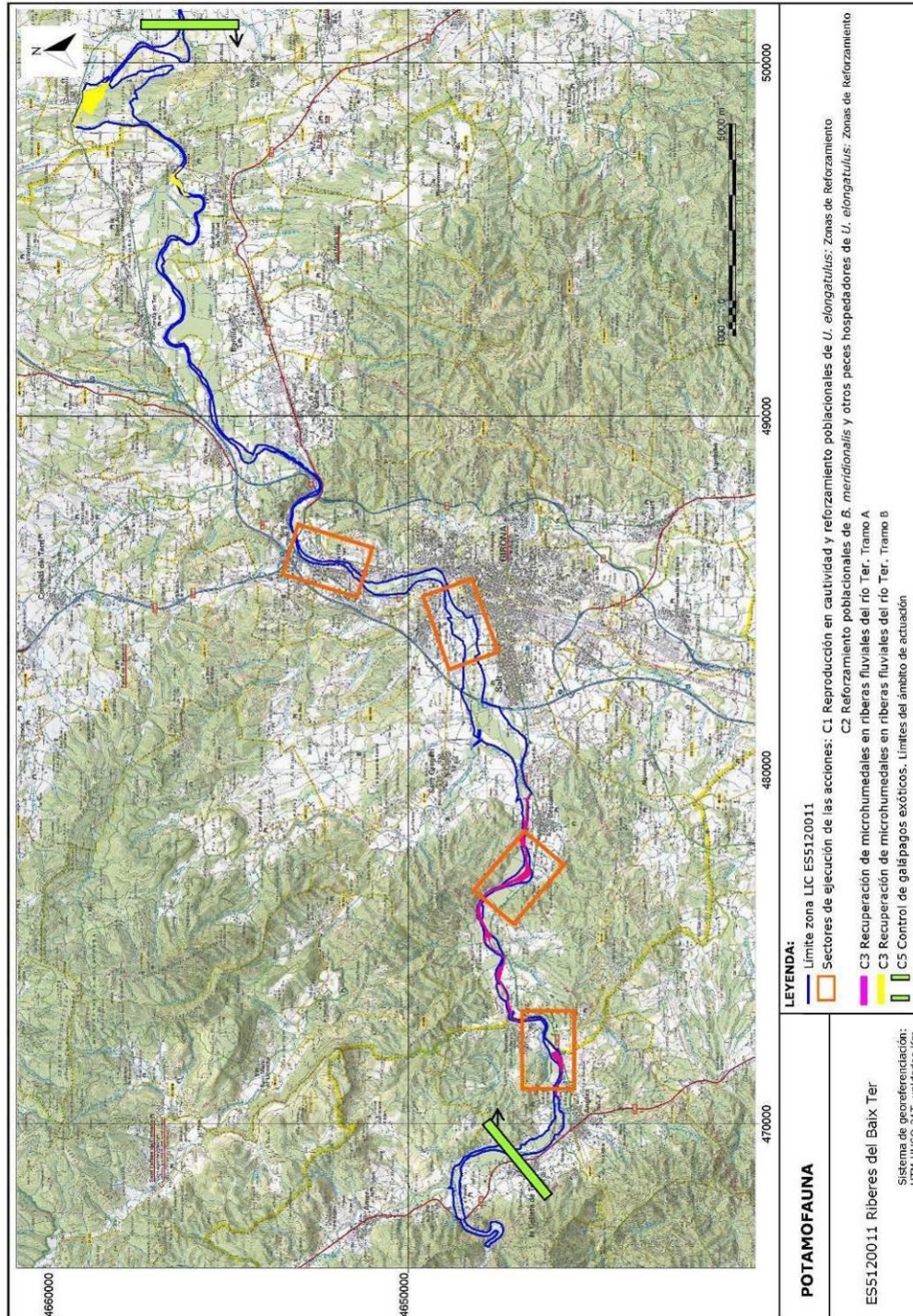
Trampas en Celrà

Trampas en Celrà

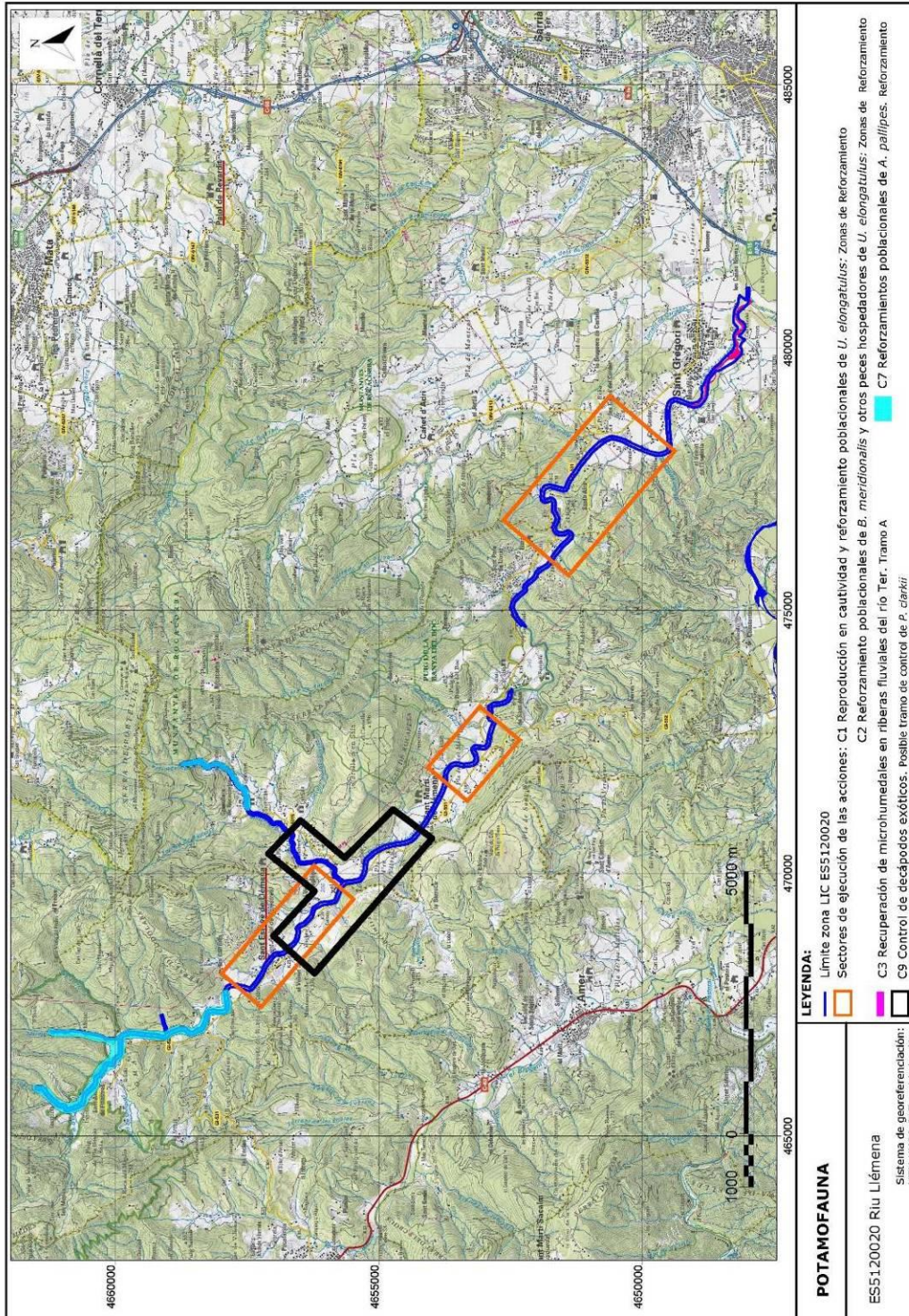
A.II. Mapa de la zona de actuación para el control de galápagos exóticos en el Estany de Banyoles.



A.III. Mapa de la zona de actuación para el control de galápagos exóticos en Riberes del Baix Ter.



A.IV. Mapa de la zona de actuaci3n para el control de gal3pagos ex3ticos en el riu Lli3mena.



A.V. Listado de trampas colocadas y capturas de especies exóticas y autóctonas

CODI	TRAMPA	SECTOR	CODI	SCI	X	Y	DATA INICI	DATA FINAL	DÍAS	AUTC	EXOT
N1	Nasa met	Llacuna de Casa Nostra	EN2	Banyoles	479424	4662631	03/10/2014	06/10/2014	3	0	0
N1	Nasa met	Llacuna de Casa Nostra	EN2	Banyoles	479397	4662544	06/10/2014	13/10/2014	7	0	0
N10	Nasa met	Llacuna de Casa Nostra	EN2	Banyoles	479354	4662711	03/10/2014	13/10/2014	10	0	0
N2	Nasa met	Estanyol de Montalt	EN2	Banyoles	479241	4662465	03/10/2014	13/10/2014	10	0	0
N3	Nasa met	Llacuna de Casa Nostra	EN2	Banyoles	479394	4662739	03/10/2014	13/10/2014	10	0	0
N4	Nasa met	Llacuna de Casa Nostra	EN2	Banyoles	479424	4662631	03/10/2014	06/10/2014	3	0	0
N4	Nasa met	Llacuna de Casa Nostra	EN2	Banyoles	479397	4662544	06/10/2014	13/10/2014	7	0	0
N5	Nasa met	Llacuna de Casa Nostra	EN2	Banyoles	479394	4662739	03/10/2014	13/10/2014	10	0	0
N6	Nasa met	Llacuna de Casa Nostra	EN2	Banyoles	479424	4662631	03/10/2014	06/10/2014	3	0	0
N6	Nasa met	Llacuna de Casa Nostra	EN2	Banyoles	479397	4662544	06/10/2014	13/10/2014	7	0	0
N7	Nasa met	Estanyol de Montalt	EN2	Banyoles	479241	4662465	03/10/2014	13/10/2014	10	0	0
N8	Nasa met	Llacuna de Casa Nostra	EN2	Banyoles	479394	4662739	03/10/2014	13/10/2014	10	0	0
N9	Nasa met	Llacuna de Casa Nostra	EN2	Banyoles	479397	4662544	03/10/2014	13/10/2014	10	0	0
N1	Nasa met	Llacuna de l'Artiga	EN5	Banyoles	479130	4664779	13/10/2014	27/10/2014	14	0	0
N3	Nasa met	Llacuna de l'Artiga	EN5	Banyoles	479130	4664779	13/10/2014	27/10/2014	14	0	0
N4	Nasa met	Llacuna de l'Artiga	EN5	Banyoles	479130	4664779	13/10/2014	27/10/2014	14	0	0
N5	Nasa met	Llacuna de l'Artiga	EN5	Banyoles	479130	4664779	13/10/2014	27/10/2014	14	0	0
N6	Nasa met	Llacuna de l'Artiga	EN5	Banyoles	479130	4664779	13/10/2014	27/10/2014	14	0	0
N9	Nasa met	Llacuna de l'Artiga	EN5	Banyoles	479130	4664779	13/10/2014	27/10/2014	14	0	0
N10	Nasa met	Llacuna dels Amaradors	EN6	Banyoles	479681	4664830	13/10/2014	27/10/2014	14	0	0
N2	Nasa met	Llacuna dels Amaradors	EN6	Banyoles	479681	4664830	13/10/2014	27/10/2014	14	0	0
N7	Nasa met	Llacuna dels Amaradors	EN6	Banyoles	479681	4664830	13/10/2014	27/10/2014	14	0	0
N8	Nasa met	Llacuna dels Amaradors	EN6	Banyoles	479681	4664830	13/10/2014	27/10/2014	14	0	0
PI25	Insolacion	Estany de Banyoles	EN2	Banyoles	479241	4662465	23/10/2014	10/11/2014	18	0	0
PI01	Insolacion	Llacuna de l'Artiga	EN5	Banyoles	479092	4664728	06/06/2014	08/07/2014	32	0	0
PI01	Insolacion	Llacuna de Margarit	EN5	Banyoles	479186	4664327	08/07/2014	19/09/2014	73	0	0
PI01	Insolacion	Llacuna de Margarit	EN5	Banyoles	479202	4664303	19/09/2014	10/11/2014	52	0	0
PI02	Insolacion	Llacuna de l'Artiga	EN5	Banyoles	479068	4664769	06/06/2014	08/07/2014	32	0	0
PI02	Insolacion	Llacuna de Margarit	EN5	Banyoles	479154	4664319	08/07/2014	10/11/2014	125	0	0
PI03	Insolacion	Llacuna de l'Artiga	EN5	Banyoles	479139	4664748	06/06/2014	08/07/2014	32	0	0
PI03	Insolacion	Llacuna de Margarit	EN5	Banyoles	479138	4664291	08/07/2014	19/09/2014	73	0	0
PI03	Insolacion	Llacuna de Margarit	EN5	Banyoles	479143	4664271	19/09/2014	10/11/2014	52	0	0
PI24	Insolacion	Estany de Banyoles	EN5	Banyoles	479484	4663945	23/10/2014	10/11/2014	18	0	0
PI13	Insolacion	Estany de Banyoles	ES3	Banyoles	479329	4662896	12/03/2014	19/09/2014	191	0	0
PI13	Insolacion	Estany de Banyoles	ES4	Banyoles	479211	4663022	19/09/2014	10/11/2014	52	0	0
PI17	Insolacion	Estany de Banyoles	ES6	Banyoles	479585	4664150	12/03/2014	16/09/2014	188	0	0
PI20	Insolacion	Estany de Banyoles	ES6	Banyoles	479587	4664159	12/03/2014	10/11/2014	243	0	0
PI17	Insolacion	Estany de Banyoles	ES7	Banyoles	479531	4664311	19/09/2014	10/11/2014	52	0	0
PI19	Insolacion	Estany de Banyoles	ES7	Banyoles	479494	4664696	12/03/2014	19/09/2014	191	0	0
PI19	Insolacion	Estany de Banyoles	ES7	Banyoles	479652	4664772	19/09/2014	10/11/2014	52	0	0
PI10	Insolacion	Estany de Banyoles	ES8	Banyoles	480148	4664736	12/03/2014	10/11/2014	243	0	0
PI18	Insolacion	Estany de Banyoles	ES8	Banyoles	479927	4664793	12/03/2014	19/09/2014	191	0	0
PI18	Insolacion	Estany de Banyoles	ES8	Banyoles	479824	4664779	19/09/2014	10/11/2014	52	0	0
PI21	Insolacion	Estany de Banyoles	ES8	Banyoles	480179	4664432	12/03/2014	19/09/2014	191	0	0
PI21	Insolacion	Estany de Banyoles	ES8	Banyoles	480163	4664562	19/09/2014	10/11/2014	52	0	0
PI08	Insolacion	Fontajau	FO	Ter	484375	4648388	29/08/2014	03/11/2014	59	0	0
PI09	Insolacion	Fontajau	FO	Ter	484375	4648388	29/08/2014	03/11/2014	59	0	0
PI11	Insolacion	Fontajau	FO	Ter	484375	4648388	08/10/2014	03/11/2014	26	0	0
PI12	Insolacion	Fontajau	FO	Ter	484375	4648388	29/08/2014	27/09/2014	29	0	0
PI14	Insolacion	Fontajau	FO	Ter	484375	4648388	08/10/2014	03/11/2014	26	0	0
PI04	Insolacion	Resclosa de Pedret	PE	Ter	485515	4649050	22/07/2014	03/11/2014	97	0	0
PI05	Insolacion	Resclosa de Pedret	PE	Ter	485515	4649050	22/07/2014	03/11/2014	97	0	0
PI06	Insolacion	Resclosa de Pedret	PE	Ter	485515	4649050	22/07/2014	03/11/2014	97	0	0

CODI	TRAMPA	SECTOR	CODI	SCI	X	Y	DATA INICI	DATA FINAL	DÍAS	AUTC	EXOT
PI07	Insolacion	Canal de Sobrànigues	SO	Ter	496319	4656551	04/08/2014	03/11/2014	84	0	0
PI11	Insolacion	Canal de Sobrànigues	SO	Ter	496156	4656546	04/08/2014	08/10/2014	58	0	0
PI14	Insolacion	Canal de Sobrànigues	SO	Ter	496156	4656546	04/08/2014	08/10/2014	65	0	0
PI15	Insolacion	Canal de Sobrànigues	SO	Ter	496319	4656551	04/08/2014	27/09/2014	54	0	0
PI16	Insolacion	Canal de Sobrànigues	SO	Ter	496319	4656551	04/08/2014	03/11/2014	84	0	0
N1	Nasa	Bescanó	BE	Ter	476742	4646529	06/10/2015	07/10/2015	1	0	0
N2	Nasa	Bescanó	BE	Ter	476742	4646529	17/06/2015	18/06/2015	1	0	0
N2	Nasa	Bescanó	BE	Ter	476742	4646529	06/10/2015	07/10/2015	1	0	0
N3	Nasa	Bescanó	BE	Ter	476997	4646400	06/10/2015	08/10/2015	2	0	0
N4	Nasa	Bescanó	BE	Ter	476742	4646529	17/06/2015	18/06/2015	1	0	0
N4	Nasa	Bescanó	BE	Ter	476997	4646400	06/10/2015	08/10/2015	2	0	0
N5	Nasa	Bescanó	BE	Ter	476997	4646400	17/06/2015	19/06/2015	2	0	0
N5	Nasa	Bescanó	BE	Ter	475145	4647457	06/10/2015	07/10/2015	1	0	0
N6	Nasa	Bescanó	BE	Ter	475145	4647457	06/10/2015	07/10/2015	1	0	0
N7	Nasa	Bescanó	BE	Ter	475145	4647457	06/10/2015	07/10/2015	1	0	0
N8	Nasa	Bescanó	BE	Ter	475145	4647457	06/10/2015	07/10/2015	1	0	0
N	Nasa	Llacuna de Margarit	EN5	Banyoles	479138	4664291	27/05/2015	30/05/2015	3	0	0
T1	Nasa met	Bescanó	BE	Ter	476742	4646529	17/06/2015	19/06/2015	2	0	0
T3	Nasa met	Bescanó	BE	Ter	476742	4646529	17/06/2015	19/06/2015	2	0	0
T7	Nasa met	Bescanó	BE	Ter	476997	4646400	17/06/2015	19/06/2015	2	0	0
T8	Nasa met	Bescanó	BE	Ter	476997	4646400	17/06/2015	19/06/2015	2	0	0
T1	Nasa met	Llacuna dels Amaradors	EN6	Banyoles	479681	4664830	09/07/2015	10/07/2015	1	0	0
T1	Nasa met	Llacuna de Casa Nostra	EN6	Banyoles	479418	4662537	16/07/2015	17/07/2015	1	0	0
T2	Nasa met	Llacuna dels Amaradors	EN6	Banyoles	479681	4664830	09/07/2015	10/07/2015	1	0	0
T2	Nasa met	Llacuna de Casa Nostra	EN6	Banyoles	479418	4662537	16/07/2015	17/07/2015	1	0	0
T3	Nasa met	Llacuna dels Amaradors	EN6	Banyoles	479681	4664830	09/07/2015	10/07/2015	1	0	0
T3	Nasa met	Llacuna de Casa Nostra	EN6	Banyoles	479418	4662537	16/07/2015	17/07/2015	1	0	0
T4	Nasa met	Llacuna dels Amaradors	EN6	Banyoles	479681	4664830	09/07/2015	10/07/2015	1	0	0
T4	Nasa met	Llacuna de Casa Nostra	EN6	Banyoles	479418	4662537	16/07/2015	17/07/2015	1	0	0
T6	Nasa	Bescanó	BE	Ter	476997	4646400	17/06/2015	19/06/2015	2	0	0
T5	Nasa	Llacuna dels Amaradors	EN6	Banyoles	479681	4664830	09/07/2015	10/07/2015	1	0	0
T5	Nasa	Llacuna de Casa Nostra	EN6	Banyoles	479418	4662537	16/07/2015	17/07/2015	1	0	0
PI02	Insolación	Bescanó	BE	Ter	476736	4647012	17/06/2015	30/10/2015	135	0	0
PI40	Insolacion	Bescanó	BE	Ter	476753	4646854	01/05/2015	19/06/2015	49	0	0
PI40	Insolacion	Bescanó	BE	Ter	479004	4646497	19/06/2015	25/09/2015	98	0	0
PI41	Insolacion	Bescanó	BE	Ter	476773	4646824	01/05/2015	19/06/2015	49	0	0
PI41	Insolacion	Bescanó	BE	Ter	479026	4646505	19/06/2015	25/09/2015	98	0	0
PI42	Insolacion	Bescanó	BE	Ter	476800	4646808	01/05/2015	19/06/2015	49	0	0
PI42	Insolacion	Bescanó	BE	Ter	476743	4646998	19/06/2015	30/10/2015	133	0	0
PI43	Insolacion	Bescanó	BE	Ter	476801	4646826	01/05/2015	19/06/2015	49	0	0
PI43	Insolacion	Bescanó	BE	Ter	479045	4646506	19/06/2015	25/09/2015	98	0	0
PI	Insolacion	La Puda	EN2	Banyoles	479241	4662465	13/04/2015	30/10/2015	200	0	0
PI34	Insolacion	La Puda	EN2	Banyoles	479392	4662352	13/04/2015	30/10/2015	200	0	0
PI01	Insolacion	Llacuna de Margarit	EN5	Banyoles	479143	4664271	14/04/2015	03/07/2015	80	0	0
PI01	Insolacion	Llacuna de Margarit	EN5	Banyoles	479138	4664285	03/07/2015	04/08/2015	32	0	0
PI03	Insolacion	Llacuna de Margarit	EN5	Banyoles	479143	4664271	14/04/2015	04/08/2015	112	0	0
PI05	Insolacion	Llacuna de l'Artiga	EN5	Banyoles	479069	4664775	14/04/2015	04/08/2015	112	0	0
PI07	Insolacion	Llacuna de l'Artiga	EN5	Banyoles	479092	4664728	14/04/2015	04/08/2015	112	0	0
PI44	Insolacion	Llacuna de Margarit	EN5	Banyoles	479155	4664293	26/06/2015	04/08/2015	39	0	0
PIXX	Insolacion	Estanyol Cisó	EN5	Banyoles	479469	4663982	05/05/2015	04/08/2015	91	0	0
PI07	Insolacion	Llacuna dels Amaradors	EN6	Banyoles	479659	4664836	17/08/2015	30/10/2015	74	0	0
PI44	Insolacion	Llacuna dels Amaradors	EN6	Banyoles	479685	4664833	17/08/2015	30/10/2015	74	0	0
PI29	Insolacion	Estany de Banyoles	ES4	Banyoles	479299	4663201	30/03/2015	30/10/2015	214	0	0
PI30	Insolacion	Estany de Banyoles	ES4	Banyoles	479208	4662995	30/03/2015	30/10/2015	214	0	0
PI31	Insolacion	Estany de Banyoles	ES4	Banyoles	479319	4662931	30/03/2015	30/10/2015	214	0	0
PI33	Insolacion	Estany de Banyoles	ES4	Banyoles	479412	4663276	01/04/2015	30/10/2015	212	0	0
PI28	Insolacion	Estany de Banyoles	ES5	Banyoles	479596	4663837	30/03/2015	30/10/2015	214	0	0
PI32	Insolacion	Estany de Banyoles	ES5	Banyoles	479546	4663592	01/04/2015	30/10/2015	212	0	0

CODI	TRAMPA	SECTOR	CODI	SCI	X	Y	DATA INICI	DATA FINAL	DÍAS	AUTC	EXOT
PI27	Insolación	Estany de Banyoles	ES6	Banyoles	479589	4664186	30/03/2015	30/10/2015	214	0	0
PI22	Insolacion	Estany de Banyoles	ES7	Banyoles	479443	4664527	30/03/2015	30/10/2015	214	0	0
PI23	Insolacion	Estany de Banyoles	ES7	Banyoles	479655	4664763	30/03/2015	30/10/2015	214	0	0
PI24	Insolacion	Estany de Banyoles	ES8	Banyoles	479929	4664793	30/03/2015	30/10/2015	214	0	0
PI25	Insolacion	Estany de Banyoles	ES8	Banyoles	480173	4664554	30/03/2015	30/10/2015	214	0	0
PI26	Insolacion	Estany de Banyoles	ES9	Banyoles	480225	4664122	30/03/2015	30/10/2015	214	0	0
PI08	Insolacion	Fontajau	FO	Ter	484881	4648723	28/04/2015	30/10/2015	185	0	0
PI09	Insolacion	Fontajau	FO	Ter	484870	4648713	28/04/2015	19/06/2015	52	0	0
PI09	Insolacion	Fontajau	FO	Ter	484926	4648681	19/06/2015	30/10/2015	133	0	0
PI10	Insolacion	Fontajau	FO	Ter	484948	4648743	28/04/2015	05/08/2015	99	0	0
PI10	Insolacion	Fontajau	FO	Ter	484945	4648761	05/08/2015	30/10/2015	86	0	0
PI16	Insolacion	Fontajau	FO	Ter	484342	4648397	28/04/2015	12/08/2015	106	0	0
PI16	Insolacion	Fontajau	FO	Ter	484387	4648396	12/08/2015	30/10/2015	79	0	0
PI17	Insolacion	Fontajau	FO	Ter	484369	4648423	28/04/2015	30/10/2015	185	0	0
PI18	Insolacion	Fontajau	FO	Ter	484379	4648438	28/04/2015	30/10/2015	185	0	0
PI19	Insolacion	Fontajau	FO	Ter	484403	4648474	28/04/2015	30/10/2015	185	0	0
PI20	Insolacion	Fontajau	FO	Ter	484362	4648535	28/04/2015	30/10/2015	185	0	0
PI34	Insolacion	Fontajau	FO	Ter	484362	4648535	07/09/2015	30/10/2015	53	0	0
PI35	Insolacion	Fontajau	FO	Ter	484702	4648582	07/09/2015	30/10/2015	53	0	0
PI13	Insolacion	Pedret	PE	Ter	485551	4648968	28/04/2015	30/10/2015	185	0	0
PI14	Insolacion	Pedret	PE	Ter	485557	4649043	28/04/2015	30/10/2015	185	0	0
PI21	Insolacion	Pedret	PE	Ter	485558	4649111	28/04/2015	30/10/2015	185	0	0
PI36	Insolacion	St Eugènia	SE	Ter	483900	4647968	06/05/2015	19/06/2015	44	0	0
PI36	Insolacion	St Eugènia	SE	Ter	483929	4647962	19/06/2015	30/10/2015	133	0	0
PI37	Insolacion	St Eugènia	SE	Ter	483900	4647968	06/05/2015	30/10/2015	177	0	0
PI38	Insolacion	St Eugènia	SE	Ter	484138	4648029	06/05/2015	30/10/2015	177	0	0
PI39	Insolacion	St Eugènia	SE	Ter	484138	4648029	06/05/2015	30/10/2015	177	0	0
PIXX	Insolacion	Canal de Sobrànigues	SO	Ter	496126	4656521	05/07/2015	20/07/2015	15	0	0
PIXX	Insolacion	Canal de Sobrànigues	SO	Ter	496360	4656525	05/07/2015	20/07/2015	15	0	0
PIXX	Insolacion	Canal de Sobrànigues	SO	Ter	496080	4656481	05/07/2015	15/07/2015	10	0	0
T1	Nasa	Bescanó	BE	Ter	476742	4646529	10/05/2016	12/05/2016	2	3	0
T2	Nasa	Bescanó	BE	Ter	476742	4646529	10/05/2016	12/05/2016	2	1	0
T1	Nasa	Bescanó	BE	Ter	475035	4647307	04/05/2016	06/05/2016	2	5	0
T3	Nasa	Bescanó	BE	Ter	476742	4646529	10/05/2016	12/05/2016	2	1	0
T4	Nasa	Bescanó	BE	Ter	476742	4646529	10/05/2016	12/05/2016	2	1	0
T2	Nasa	Bescanó	BE	Ter	475035	4647307	04/05/2016	06/05/2016	2	0	0
T1	Nasa	Bescanó	BE	Ter	476742	4646529	30/05/2016	02/06/2016	3	0	0
T2	Nasa	Bescanó	BE	Ter	476742	4646529	30/05/2016	02/06/2016	3	0	0
T3	Nasa	Bescanó	BE	Ter	475146	4647464	04/05/2016	06/05/2016	2	0	0
T3	Nasa	Bescanó	BE	Ter	476742	4646529	30/05/2016	02/06/2016	3	2	0
T4	Nasa	Bescanó	BE	Ter	476742	4646529	30/05/2016	02/06/2016	3	3	0
T4	Nasa	Bescanó	BE	Ter	475146	4647464	04/05/2016	06/05/2016	2	0	0
T1	Nasa	Bescanó	BE	Ter	476742	4646529	17/10/2016	19/10/2016	2	0	0
T2	Nasa	Bescanó	BE	Ter	476742	4646529	17/10/2016	19/10/2016	2	0	0
T5	Nasa	Bescanó	BE	Ter	475146	4647464	04/05/2016	06/05/2016	2	0	0
T3	Nasa	Bescanó	BE	Ter	476742	4646529	17/10/2016	19/10/2016	2	4	0
T5	Nasa	Bescanó	BE	Ter	476997	4646400	10/05/2016	12/05/2016	2	0	0
T6	Nasa	Bescanó	BE	Ter	475146	4647464	04/05/2016	06/05/2016	2	0	0
T6	Nasa	Bescanó	BE	Ter	476997	4646400	10/05/2016	12/05/2016	2	2	0
T7	Nasa	Bescanó	BE	Ter	476997	4646400	10/05/2016	12/05/2016	2	0	0
T7	Nasa	Bescanó	BE	Ter	475146	4647464	04/05/2016	06/05/2016	2	0	0
T8	Nasa	Bescanó	BE	Ter	476997	4646400	10/05/2016	12/05/2016	2	2	0
T5	Nasa	Bescanó	BE	Ter	476997	4646400	02/06/2016	03/06/2016	1	0	0
T8	Nasa	Bescanó	BE	Ter	475146	4647464	04/05/2016	06/05/2016	2	0	0
T6	Nasa	Bescanó	BE	Ter	476997	4646400	02/06/2016	03/06/2016	1	0	0
T7	Nasa	Bescanó	BE	Ter	476997	4646400	02/06/2016	03/06/2016	1	2	0
T8	Nasa	Bescanó	BE	Ter	476997	4646400	02/06/2016	03/06/2016	1	1	0
T4	Nasa	Bescanó	BE	Ter	476997	4646400	17/10/2016	19/10/2016	2	0	0

CODI	TRAMPA	SECTOR	CODI	SCI	X	Y	DATA INICI	DATA FINAL	DÍAS	AUTC	EXOT
T5	Nasa	Bescanó	BE	Ter	476997	4646400	17/10/2016	19/10/2016	2	0	0
T6	Nasa	Bescanó	BE	Ter	476997	4646400	17/10/2016	19/10/2016	2	0	0
T7	Nasa	Bescanó	BE	Ter	475035	4647307	17/10/2016	19/10/2016	2	1	0
T8	Nasa	Bescanó	BE	Ter	475035	4647307	17/10/2016	19/10/2016	2	0	0
T9	Nasa	Bescanó	BE	Ter	475146	4647464	17/10/2016	19/10/2016	2	0	0
T10	Nasa	Bescanó	BE	Ter	475146	4647464	17/10/2016	19/10/2016	2	2	0
T1	Nasa	Foixà	FX	Ter	498437	4658770	10/10/2016	11/10/2016	1	0	0
T2	Nasa	Foixà	FX	Ter	498437	4658770	10/10/2016	11/10/2016	1	0	0
T3	Nasa	Foixà	FX	Ter	498437	4658770	10/10/2016	11/10/2016	1	0	0
T4	Nasa	Sobrànigues	SO	Ter	496079	4656461	10/10/2016	11/10/2016	1	0	0
T5	Nasa	Sobrànigues	SO	Ter	496079	4656461	10/10/2016	11/10/2016	1	0	0
T6	Nasa	Sobrànigues	SO	Ter	496079	4656461	10/10/2016	11/10/2016	1	0	0
PI22	Insolacion	Bescanó	BE	Ter	475146	4647464	06/05/2016	30/06/2016	55	7	3
PI49	Insolacion	Bescanó	BE	Ter	476726	4647022	12/05/2016	30/06/2016	49	2	0
PI50	Insolacion	Bescanó	BE	Ter	476755	4646968	12/05/2016	30/06/2016	49	1	0
PI04	Insolacion	Celrà	CE	Ter	489112	4654653	22/06/2016	17/10/2016	117	0	0
PI30	Insolacion	Celrà	CE	Ter	489112	4654653	22/06/2016	04/11/2016	135	2	14
PI31	Insolacion	Celrà	CE	Ter	489112	4654653	22/06/2016	04/11/2016	135	2	21
PI32	Insolacion	Celrà	CE	Ter	489112	4654653	22/06/2016	04/11/2016	135	1	16
PI43	Insolacion	Celrà	CE	Ter	489112	4654653	22/06/2016	04/11/2016	135	1	5
PI44	Insolacion	Celrà	CE	Ter	489112	4654653	22/06/2016	17/10/2016	117	0	3
PI45	Insolacion	Celrà	CE	Ter	489112	4654653	22/06/2016	17/10/2016	117	0	1
PI23	Insolacion	Llacuna de l'Artiga	EN5	Banyoles	479092	4664727	14/04/2016	30/06/2016	77	4	0
PI24	Insolacion	Llacuna de l'Artiga	EN5	Banyoles	479125	4664722	14/04/2016	30/06/2016	77	11	1
PI25	Insolacion	Llacuna de l'Artiga	EN5	Banyoles	479068	4664769	14/04/2016	21/04/2016	7	4	0
PI25	Insolacion	Llacuna de l'Artiga	EN5	Banyoles	479099	4664782	21/04/2016	30/06/2016	70	11	0
PI26	Insolacion	Llacuna de Margarit	EN5	Banyoles	479196	4664321	14/04/2016	21/04/2016	7	0	0
PI26	Insolacion	Llacuna de Margarit	EN5	Banyoles	479175	4664323	21/04/2016	30/06/2016	70	5	1
PI27	Insolacion	Llacuna de Margarit	EN5	Banyoles	479151	4664297	14/04/2016	30/06/2016	77	0	1
PI23	Insolacion	Llacuna dels Amaradors	EN6	Banyoles	479656	4664839	30/06/2016	22/09/2016	84	1	1
PI25	Insolacion	Llacuna dels Amaradors	EN6	Banyoles	479683	4664837	30/06/2016	22/09/2016	84	6	0
PI26	Insolacion	Llacuna de casa Nostra	EN6	Banyoles	479401	4662556	30/06/2016	22/09/2016	84	24	0
PI26	Insolacion	Estanyol Montalt	EN6	Banyoles	479249	4662465	22/09/2016	12/10/2016	20	0	0
PI27	Insolacion	Llacuna de casa Nostra	EN6	Banyoles	479394	4662525	30/06/2016	22/09/2016	84	2	0
PI27	Insolacion	Llacuna de casa Nostra	EN6	Banyoles	479353	4662700	22/09/2016	12/10/2016	20	0	0
PI42	Insolacion	Estany de Banyoles	ES3	Banyoles	479316	4662909	18/04/2016	26/10/2016	191	0	3
PI41	Insolacion	Estany de Banyoles	ES4	Banyoles	479189	4663047	18/04/2016	26/10/2016	191	0	3
PI40	Insolacion	Estany de Banyoles	ES5	Banyoles	479635	4663878	18/04/2016	26/10/2016	191	0	1
PI38	Insolacion	Estany de Banyoles	ES6	Banyoles	479573	4664155	18/04/2016	26/10/2016	191	0	2
PI39	Insolacion	Estany de Banyoles	ES6	Banyoles	479607	4664138	18/04/2016	26/10/2016	191	0	0
PI37	Insolacion	Estany de Banyoles	ES7	Banyoles	479446	4664474	18/04/2016	26/10/2016	191	0	4
PI35	Insolacion	Estany de Banyoles	ES8	Banyoles	480171	4664481	18/04/2016	26/10/2016	191	0	0
PI36	Insolacion	Estany de Banyoles	ES8	Banyoles	480159	4664549	18/04/2016	26/10/2016	191	0	0
PI33	Insolacion	Estany de Banyoles	ES9	Banyoles	480212	4664027	18/04/2016	26/10/2016	191	0	1
PI34	Insolacion	Estany de Banyoles	ES9	Banyoles	480212	4664122	18/04/2016	26/10/2016	191	0	0
PI28	Insolacion	Fontajau	FO	Ter	484502	4648567	29/04/2016	30/06/2016	62	0	1
PI29	Insolacion	Fontajau	FO	Ter	484337	4648379	29/04/2016	30/06/2016	62	0	1
PI30	Insolacion	Fontajau	FO	Ter	484348	4648399	29/04/2016	22/06/2016	54	3	0
PI31	Insolacion	Fontajau	FO	Ter	484397	4648457	29/04/2016	22/06/2016	54	0	0
PI32	Insolacion	Fontajau	FO	Ter	484443	4648507	29/04/2016	22/06/2016	54	0	0
PI46	Insolacion	Medinyà	ME	Ter	479040	4662508	11/05/2016	10/06/2016	30	0	0
PISN	Insolacion	Medinyà	ME	Ter	479040	4662508	11/05/2016	10/06/2016	30	3	1
PI22	Insolacion	Sarrià de Ter	SA	Ter	485138	4650924	30/06/2016	17/10/2016	109	0	2
PI28	Insolacion	Sarrià de Ter	SA	Ter	485698	4651571	30/06/2016	17/10/2016	109	0	2
PI29	Insolacion	Sarrià de Ter	SA	Ter	485698	4651571	30/06/2016	17/10/2016	109	0	6
PI49	Insolacion	Sarrià de Ter	SA	Ter	485138	4650924	30/06/2016	17/10/2016	109	0	1
PI50	Insolacion	Sarrià de Ter	SA	Ter	485138	4650924	30/06/2016	17/10/2016	109	0	3
PI43	Insolacion	St Eugènia	SE	Ter	483806	4647957	29/04/2016	10/06/2016	42	9	0

CODI	TRAMPA	SECTOR	CODI	SCI	X	Y	DATA INICI	DATA FINAL	DÍAS	AUTC	EXOT
PI44	Insolacion	St Eugènia	SE	Ter	483990	4647986	29/04/2016	10/06/2016	42	5	0
PI47	Insolacion	St Eugènia	SE	Ter	484182	4648038	29/04/2016	10/06/2016	42	16	0
PI48	Insolacion	St Eugènia	SE	Ter	484137	4648011	29/04/2016	10/06/2016	42	12	0
PI23	Insolacion	Sobrànigues	SO	Ter	495862	4656274	22/09/2016	20/10/2016	28	0	1
PI25	Insolacion	Sobrànigues	SO	Ter	495925	4656326	22/09/2016	20/10/2016	28	0	0
PI47	Insolacion	Sobrànigues	SO	Ter	496666	4656219	10/06/2016	04/11/2016	147	2	59
PI48	Insolacion	Sobrànigues	SO	Ter	496666	4656219	10/06/2016	04/11/2016	147	1	16
T1	Nasa	Bescanó	BE	Ter	476730	4646570	28/06/2017	30/06/2017	2	3	0
T2	Nasa	Bescanó	BE	Ter	476730	4646570	28/06/2017	30/06/2017	2	0	0
T3	Nasa	Bescanó	BE	Ter	476742	4646529	28/06/2017	30/06/2017	2	1	0
T4	Nasa	Bescanó	BE	Ter	476742	4646529	28/06/2017	30/06/2017	2	1	0
T5	Nasa	Bescanó	BE	Ter	476742	4646529	28/06/2017	30/06/2017	2	0	0
T6	Nasa	Bescanó	BE	Ter	476997	4646400	28/06/2017	30/06/2017	2	0	0
T7	Nasa	Bescanó	BE	Ter	476997	4646400	28/06/2017	30/06/2017	2	1	0
T8	Nasa	Bescanó	BE	Ter	476997	4646400	28/06/2017	30/06/2017	2	0	0
T9	Nasa	Bescanó	BE	Ter	476997	4646400	28/06/2017	30/06/2017	2	1	0
T1	Nasa	Bescanó	BE	Ter	475035	4647307	04/07/2017	06/07/2017	2	1	0
T2	Nasa	Bescanó	BE	Ter	475035	4647307	04/07/2017	06/07/2017	2	0	0
T3	Nasa	Bescanó	BE	Ter	475035	4647307	04/07/2017	06/07/2017	2	0	0
T4	Nasa	Bescanó	BE	Ter	475035	4647307	04/07/2017	06/07/2017	2	1	0
T5	Nasa	Bescanó	BE	Ter	475146	4647464	04/07/2017	06/07/2017	2	0	0
T6	Nasa	Bescanó	BE	Ter	475146	4647464	04/07/2017	06/07/2017	2	0	0
T7	Nasa	Bescanó	BE	Ter	475146	4647464	04/07/2017	06/07/2017	2	1	0
T8	Nasa	Bescanó	BE	Ter	475146	4647464	04/07/2017	06/07/2017	2	0	0
T9	Nasa	Bescanó	BE	Ter	475146	4647464	04/07/2017	06/07/2017	2	0	0
T1	Nasa	Foixà	FX	Ter	498437	4658770	26/06/2017	28/06/2017	2	15	0
T2	Nasa	Foixà	FX	Ter	498437	4658770	26/06/2017	28/06/2017	2	1	0
T3	Nasa	Foixà	FX	Ter	498437	4658770	26/06/2017	28/06/2017	2	0	0
T4	Nasa	Foixà	FX	Ter	498437	4658770	26/06/2017	28/06/2017	2	4	0
T5	Nasa	Foixà	FX	Ter	498430	4658765	26/06/2017	28/06/2017	2	3	0
T6	Nasa	Sobrànigues	SO	Ter	496556	4656250	26/06/2017	28/06/2017	2	0	0
T7	Nasa	Sobrànigues	SO	Ter	496556	4656250	26/06/2017	28/06/2017	2	2	0
T8	Nasa	Sobrànigues	SO	Ter	496521	4656215	26/06/2017	28/06/2017	2	1	0
T9	Nasa	Sobrànigues	SO	Ter	496521	4656215	26/06/2017	28/06/2017	2	0	0
T1	Nasa	Sobrànigues	SO	Ter	496076	4656455	26/07/2017	28/07/2017	2	4	0
T2	Nasa	Sobrànigues	SO	Ter	496060	4656463	26/07/2017	28/07/2017	2	0	0
T3	Nasa	Sobrànigues	SO	Ter	496011	4656406	26/07/2017	28/07/2017	2	0	0
T4	Nasa	Sobrànigues	SO	Ter	496008	4656387	26/07/2017	28/07/2017	2	0	0
T5	Nasa	Sobrànigues	SO	Ter	495976	4656377	26/07/2017	28/07/2017	2	1	0
T6	Nasa	Sobrànigues	SO	Ter	495947	4656336	26/07/2017	28/07/2017	2	0	0
T7	Nasa	Sobrànigues	SO	Ter	495947	4656336	26/07/2017	28/07/2017	2	0	0
T8	Nasa	Sobrànigues	SO	Ter	495947	4656336	26/07/2017	28/07/2017	2	0	0
PI02	Insolacion	Bescanó	BE	Ter	476734	4647011	29/06/2017	24/07/2017	25	1	1
PI03	Insolacion	Bescanó	BE	Ter	476746	4646984	29/06/2017	24/07/2017	25	0	1
PI24	Insolacion	Celrà	CE	Ter	489217	4654874	24/05/2017	31/07/2017	68	0	3
PI25	Insolacion	Celrà	CE	Ter	489250	4654927	24/05/2017	31/07/2017	68	0	5
PI26	Insolacion	Celrà	CE	Ter	489255	4654941	24/05/2017	31/07/2017	68	2	4
PI22	Insolacion	Llacuna de Margarit	EN5	Banyoles	479149	4664290	13/03/2017	31/07/2017	140	3	10
PI23	Insolacion	Llacuna de Margarit	EN5	Banyoles	479178	4664324	13/03/2017	31/07/2017	140	0	2
PI37	Insolacion	Llacuna de l'Artiga	EN5	Banyoles	479099	4664782	11/05/2017	31/07/2017	81	0	1
PI38	Insolacion	Llacuna de l'Artiga	EN5	Banyoles	479068	4664769	11/05/2017	31/07/2017	81	2	0
PI39	Insolacion	Llacuna de l'Artiga	EN5	Banyoles	479125	4664722	11/05/2017	31/07/2017	81	4	1
PI40	Insolacion	Estanyol Cisó	EN5	Banyoles	479469	4663982	11/05/2017	20/07/2017	70	0	0
PI43	Insolacion	Llacuna de l'Aulina	EN5	Banyoles	479101	4664429	19/05/2017	09/06/2017	21	4	0
PI41	Insolacion	Estanyol Montalt	EN6	Banyoles	479249	4662465	11/05/2017	20/07/2017	70	0	0
PI42	Insolacion	Llacuna de casa Nostra	EN6	Banyoles	479353	4662700	11/05/2017	24/07/2017	74	4	0
PI36	Insolacion	Estany de Banyoles	ES4	Banyoles	479329	4662903	20/04/2017	30/10/2017	193	0	2
PI34	Insolacion	Estany de Banyoles	ES5	Banyoles	479649	4663892	20/04/2017	30/10/2017	193	0	0

CODI	TRAMPA	SECTOR	CODI	SCI	X	Y	DATA INICI	DATA FINAL	DÍAS	AUTC	EXOT
PI35	Insolacion	Estany de Banyoles	ES5	Banyoles	479289	4663105	20/04/2017	30/10/2017	193	0	0
PI33	Insolacion	Estany de Banyoles	ES6	Banyoles	479585	4664150	27/04/2017	30/10/2017	186	0	5
PI30	Insolacion	Estany de Banyoles	ES7	Banyoles	479687	4664773	20/04/2017	30/10/2017	193	0	4
PI31	Insolacion	Estany de Banyoles	ES7	Banyoles	479460	4664478	20/04/2017	30/10/2017	193	0	1
PI32	Insolacion	Estany de Banyoles	ES7	Banyoles	479533	4664306	20/04/2017	30/10/2017	193	0	0
PI28	Insolacion	Estany de Banyoles	ES8	Banyoles	480182	4664504	20/04/2017	30/10/2017	193	1	0
PI29	Insolacion	Estany de Banyoles	ES8	Banyoles	479839	4664785	20/04/2017	30/10/2017	193	1	9
PI27	Insolacion	Estany de Banyoles	ES9	Banyoles	480223	4664102	20/04/2017	30/10/2017	193	1	0
PI44	Insolacion	Sobrànigues	SO	Ter	496754	4656428	24/05/2017	31/07/2017	68	0	3
PI47	Insolacion	Sobrànigues	SO	Ter	496766	4656436	24/05/2017	31/07/2017	68	0	2
PI48	Insolacion	Sobrànigues	SO	Ter	496573	4656364	24/05/2017	31/07/2017	68	0	4
PI49	Insolacion	Sobrànigues	SO	Ter	496015	4656411	24/05/2017	24/07/2017	61	0	0
PI50	Insolacion	Sobrànigues	SO	Ter	495998	4656395	24/05/2017	24/07/2017	61	0	0
XX	Trampa peces	Llacuna de Margarit	EN5	Banyoles	479145	4664309	13/03/2017	02/06/2017	81	0	1

A.VI. Listado de capturas de especies exóticas de tortugas en el LIFE Potamo Fauna

ESPECIE	TRAMPA	FECHA	CAPTURA	SECTOR	UTM X	UTM Y	SCI	SEX	TW PES	NCL MM
T. S. ELEGANS	PI20	17/04/14	Pl. d'insolació	Sud Riera de Can Morgat	479587	4664159	Estany	M	541	165
T. S. ELEGANS	PI10	28/04/14	Pl. d'insolació	Nord de la Torre de rem	480148	4664736	Estany	F	370	143
T. S. ELEGANS	PI20	28/04/14	Pl. d'insolació	Sud Riera de Can Morgat	479587	4664159	Estany	F	183	115
T. S. ELEGANS	PI13	09/05/14	Pl. d'insolació	Desmais	479329	4662896	Estany	F	317	126
T. S. ELEGANS	PI13	10/06/14	Pl. d'insolació	Desmais	479329	4662896	Estany	F	262	126
T. S. ELEGANS	PI10	01/07/14	Pl. d'insolació	Nord de la Torre de rem	480148	4664736	Estany	imm	27,1	54
T. S. ELEGANS	PI10	01/07/14	Pl. d'insolació	Nord de la Torre de rem	480148	4664736	Estany	imm	24,1	54
T. S. ELEGANS	PI20	01/07/14	Pl. d'insolació	Sud Riera de Can Morgat	479587	4664159	Estany	F	845	185
T. S. ELEGANS	PI20	04/07/14	Pl. d'insolació	Sud Riera de Can Morgat	479587	4664159	Estany	F	990	200
T. S. ELEGANS	PI13	18/07/14	Pl. d'insolació	Desmais	479329	4662896	Estany	imm	25	53
T. S. ELEGANS	Tram 36	23/07/14	Trampa peixos	Entrada sud riera Can Morgat	479613	4664148	Estany	F	185	119
T. S. ELEGANS	Manual	24/07/14	Manual	Riera Can Morgat	479480	4664245	Estany	M	478	164
T. S. ELEGANS	PI01	25/07/14	Pl. d'insolació	Llacuna de Margarit	479186	4664327	Estany	F	227	121
T. S. ELEGANS	PI05	04/08/14	Pl. d'insolació	Resclosa de Pedret	485515	4649050	Riu Ter	F	327	129
T. S. ELEGANS	PI05	04/08/14	Pl. d'insolació	Resclosa de Pedret	485515	4649050	Riu Ter	F	204	109
T. S. HIBRIDA	PI06	04/08/14	Pl. d'insolació	Resclosa de Pedret	485515	4649050	Riu Ter	F	688	166
T. S. ELEGANS	PI06	04/08/14	Pl. d'insolació	Resclosa de Pedret	485515	4649050	Riu Ter	F	1213	207
T. S. ELEGANS	PI05	12/08/14	Pl. d'insolació	Resclosa de Pedret	485515	4649050	Riu Ter	F	686	170
T. S. ELEGANS	PI05	12/08/14	Pl. d'insolació	Resclosa de Pedret	485515	4649050	Riu Ter	F	259	116
T. S. ELEGANS	PI05	12/08/14	Pl. d'insolació	Resclosa de Pedret	485515	4649050	Riu Ter	M	189	105
T. S. HIBRIDA	PI03	14/08/14	Pl. d'insolació	Llacuna de Margarit	479138	4664291	Estany	M	219	108
T. S. ELEGANS	PI20	25/08/14	Pl. d'insolació	Sud Riera de Can Morgat	479587	4664159	Estany	F	257	176
T. S. SCRIPTA	PI11	29/08/14	Pl. d'insolació	Canal de Sobrànigues	496156	4656546	Riu Ter	F	617	162
T. S. ELEGANS	PI05	29/08/14	Pl. d'insolació	Resclosa de Pedret	485515	4649050	Riu Ter	F	386	142
T. S. ELEGANS	PI04	29/08/14	Pl. d'insolació	Resclosa de Pedret	485515	4649050	Riu Ter	M	285	121
T. S. HIBRIDA	PI04	29/08/14	Pl. d'insolació	Resclosa de Pedret	485515	4649050	Riu Ter	F	536	148
T. S. ELEGANS	PI02	08/09/14	Pl. d'insolació	Llacuna de Margarit	479154	4664319	Estany	M	60	70
T. S. ELEGANS	PI02	08/09/14	Pl. d'insolació	Llacuna de Margarit	479154	4664319	Estany	imm	32	55
T. S. ELEGANS	PI12	08/09/14	Pl. d'insolació	Fontajau	484375	4648388	Riu Ter	F	803	185
T. S. ELEGANS	PI12	08/09/14	Pl. d'insolació	Fontajau	484375	4648388	Riu Ter	F	164	91
T. S. HIBRIDA	PI12	08/09/14	Pl. d'insolació	Fontajau	484375	4648388	Riu Ter	F	654	157
T. S. HIBRIDA	PI12	08/09/14	Pl. d'insolació	Fontajau	484375	4648388	Riu Ter	F	1063	192
T. S. ELEGANS	PI12	08/09/14	Pl. d'insolació	Fontajau	484375	4648388	Riu Ter	F	805	180
T. S. ELEGANS	PI12	08/09/14	Pl. d'insolació	Fontajau	484375	4648388	Riu Ter	F	944	188
T. S. HIBRIDA	PI12	08/09/14	Pl. d'insolació	Fontajau	484375	4648388	Riu Ter	M	333	129
T. S. ELEGANS	PI12	08/09/14	Pl. d'insolació	Fontajau	484375	4648388	Riu Ter	F	828	178
T. S. ELEGANS	PI08	08/09/14	Pl. d'insolació	Fontajau	484375	4648388	Riu Ter	F	437	143
T. S. HIBRIDA	PI08	08/09/14	Pl. d'insolació	Fontajau	484375	4648388	Riu Ter	F	277	116
T. S. ELEGANS	PI08	08/09/14	Pl. d'insolació	Fontajau	484375	4648388	Riu Ter	M	375	138
T. S. HIBRIDA	PI08	08/09/14	Pl. d'insolació	Fontajau	484375	4648388	Riu Ter	M	653	168
T. S. ELEGANS	PI08	08/09/14	Pl. d'insolació	Fontajau	484375	4648388	Riu Ter	F	822	181
T. S. ELEGANS	PI08	08/09/14	Pl. d'insolació	Fontajau	484375	4648388	Riu Ter	M	430	145
T. S. SCRIPTA	PI08	08/09/14	Pl. d'insolació	Fontajau	484375	4648388	Riu Ter	M	725	170
T. S. ELEGANS	PI12	22/09/14	Pl. d'insolació	Fontajau	484375	4648388	Riu Ter	M	270	123
T. S. ELEGANS	PI12	22/09/14	Pl. d'insolació	Fontajau	484375	4648388	Riu Ter	M	724	174
T. S. SCRIPTA	PI12	22/09/14	Pl. d'insolació	Fontajau	484375	4648388	Riu Ter	F	271	118
T. S. ELEGANS	PI12	22/09/14	Pl. d'insolació	Fontajau	484375	4648388	Riu Ter	F	1316	207
T. S. ELEGANS	PI12	22/09/14	Pl. d'insolació	Fontajau	484375	4648388	Riu Ter	F	879	180
T. S. ELEGANS	PI09	22/09/14	Pl. d'insolació	Fontajau	484375	4648388	Riu Ter	F	1424	217
T. S. SCRIPTA	PI09	22/09/14	Pl. d'insolació	Fontajau	484375	4648388	Riu Ter	F	886	180
T. S. HIBRIDA	PI09	22/09/14	Pl. d'insolació	Fontajau	484375	4648388	Riu Ter	F	715	163
T. S. SCRIPTA	PI09	22/09/14	Pl. d'insolació	Fontajau	484375	4648388	Riu Ter	F	275	115
T. S. ELEGANS	PI09	22/09/14	Pl. d'insolació	Fontajau	484375	4648388	Riu Ter	M	112	88
T. S. ELEGANS	PI09	22/09/14	Pl. d'insolació	Fontajau	484375	4648388	Riu Ter	M	299	125

ESPECIE	TRAMPA	FECHA	CAPTURA	SECTOR	UTM X	UTM Y	SCI	SEX	TW PES	NCL MM
T. S. SCRIPTA	PI09	22/09/14	Pl. d'insolació	Fontajau	484375	4648388	Riu Ter	F	342	129
T. S. ELEGANS	PI09	22/09/14	Pl. d'insolació	Fontajau	484375	4648388	Riu Ter	F	779	178
T. S. ELEGANS	PI09	22/09/14	Pl. d'insolació	Fontajau	484375	4648388	Riu Ter	F	857	178
PSEUDEMYSP.	PI09	22/09/14	Pl. d'insolació	Fontajau	484375	4648388	Riu Ter	F	1278	211
T. S. ELEGANS	PI12	22/09/14	Pl. d'insolació	Fontajau	484375	4648388	Riu Ter	M	650	165
T. S. SCRIPTA	PI08	22/09/14	Pl. d'insolació	Fontajau	484375	4648388	Riu Ter	M	598	160
T. S. ELEGANS	PI08	22/09/14	Pl. d'insolació	Fontajau	484375	4648388	Riu Ter	F	533	156
T. S. ELEGANS	PI08	22/09/14	Pl. d'insolació	Fontajau	484375	4648388	Riu Ter	F	816	180
T. S. SCRIPTA	PI08	22/09/14	Pl. d'insolació	Fontajau	484375	4648388	Riu Ter	M	311	130
T. S. ELEGANS	PI08	22/09/14	Pl. d'insolació	Fontajau	484375	4648388	Riu Ter	M	495	155
T. S. ELEGANS	PI08	22/09/14	Pl. d'insolació	Fontajau	484375	4648388	Riu Ter	M	327	132
T. S. ELEGANS	PI08	22/09/14	Pl. d'insolació	Fontajau	484375	4648388	Riu Ter	M	204	105
T. S. HIBRIDA	PI09	22/09/14	Pl. d'insolació	Fontajau	484375	4648388	Riu Ter	M	302	120
T. S. ELEGANS	PI09	22/09/14	Pl. d'insolació	Fontajau	484375	4648388	Riu Ter	F	1481	213
CHRYSSEMYSP. BELLI	PI09	22/09/14	Pl. d'insolació	Fontajau	484375	4648388	Riu Ter	M	593	170
T. S. HIBRIDA	PI04	22/09/14	Pl. d'insolació	Resclosa de Pedret	485515	4649050	Riu Ter	M	521	157
T. S. ELEGANS	PI20	25/09/14	Pl. d'insolació	Sud Riera de Can Morgat	479587	4664159	Estany	F	334	135
T. S. SCRIPTA	PI21	01/10/14	Pl. d'insolació	Sud Torre de rem	480163	4664562	Estany	F	735	151
T. S. ELEGANS	PI09	07/10/14	Pl. d'insolació	Fontajau	484375	4648388	Riu Ter	M	682	172
T. S. ELEGANS	PI12	07/10/14	Pl. d'insolació	Fontajau	484375	4648388	Riu Ter	F	598	157
T. S. ELEGANS	PI12	07/10/14	Pl. d'insolació	Fontajau	484375	4648388	Riu Ter	M	288	122
T. S. ELEGANS	PI12	07/10/14	Pl. d'insolació	Fontajau	484375	4648388	Riu Ter	M	370	135
T. S. ELEGANS	PI12	07/10/14	Pl. d'insolació	Fontajau	484375	4648388	Riu Ter	F	543	152
PSEUDEMYSP. NELSONI	PI12	07/10/14	Pl. d'insolació	Fontajau	484375	4648388	Riu Ter	F	505	145
T. S. ELEGANS	PI12	07/10/14	Pl. d'insolació	Fontajau	484375	4648388	Riu Ter	F	1558	221
T. S. ELEGANS	PI11	21/10/14	Pl. d'insolació	Fontajau	484375	4648388	Riu Ter	F	734	181
T. S. ELEGANS	PI06	21/10/14	Pl. d'insolació	Resclosa de Pedret	485515	4649050	Riu Ter	F	248	120
T. S. ELEGANS	PI06	21/10/14	Pl. d'insolació	Resclosa de Pedret	485515	4649050	Riu Ter	F	138	90
T. S. SCRIPTA	PI04	21/10/14	Pl. d'insolació	Resclosa de Pedret	485515	4649050	Riu Ter	F	234	105
T. S. SCRIPTA	PI04	21/10/14	Pl. d'insolació	Resclosa de Pedret	485515	4649050	Riu Ter	F	262	119
T. S. ELEGANS	PI20	30/10/14	Pl. d'insolació	Sud Riera de Can Morgat	479587	4664159	Estany	F	285	124
T. S. ELEGANS	PI08	03/11/14	Pl. d'insolació	Fontajau	484375	4648388	Riu Ter	F	826	180
T. S. HIBRIDA	PI09	03/11/14	Pl. d'insolació	Fontajau	484375	4648388	Riu Ter	F	1316	215
T. S. ELEGANS	PI11	03/11/14	Pl. d'insolació	Fontajau	484375	4648388	Riu Ter	F	576	163
T. S. ELEGANS	PI11	03/11/14	Pl. d'insolació	Fontajau	484375	4648388	Riu Ter	F	34	56
T. S. ELEGANS	PI07	03/11/14	Pl. d'insolació	Sobranigues	496319	4656551	Riu Ter	imm	17	44
T. S. ELEGANS	Manual	01/02/15	Particular	Sobranigues	496810	4656362	Riu Ter	F	1314	217
T. S. ELEGANS	PI26	10/04/15	Pl. d'insolació	Nord jamaica	480225	4664122	Estany	F	908	194
T. S. SCRIPTA	PI27	15/04/15	Pl. d'insolació	Sud riera de Can Morgat	479589	4664186	Estany	F	707	165
T. S. ELEGANS	PI34	24/04/15	Pl. d'insolació	La Puda	479392	4662352	Estany	F	2020	231
T. S. ELEGANS	Manual	28/04/15	Manual	Fontajau	484405	4648470	Riu Ter	M	344	137
T. S. HIBRIDA	Manual	29/04/15	Manual	Hortes Sta. Eugènia	484140	4648025	Riu Ter	F	961	185
T. S. ELEGANS	PI26	30/04/15	Pl. d'insolació	Nord jamaica	480225	4664122	Estany	imm	32	57
T. S. ELEGANS	PI16	04/05/15	Pl. d'insolació	Fontajau	484343	4648397	Riu Ter	F	1431	216
T. S. ELEGANS	PI16	04/05/15	Pl. d'insolació	Fontajau	484343	4648397	Riu Ter	M	277	130
PSEUDEMYSP. NELSONI	PI17	04/05/15	Pl. d'insolació	Fontajau	484370	4648423	Riu Ter	-	402	126
T. S. ELEGANS	PI09	04/05/15	Pl. d'insolació	Fontajau	484870	4648713	Riu Ter	F	372	132
T. S. SCRIPTA	PI09	04/05/15	Pl. d'insolació	Fontajau	484870	4648713	Riu Ter	F	870	177
T. S. ELEGANS	PI09	04/05/15	Pl. d'insolació	Fontajau	484870	4648713	Riu Ter	F	1814	223
T. S. ELEGANS	PI08	04/05/15	Pl. d'insolació	Fontajau	484881	4648723	Riu Ter	M	1099	202
T. S. ELEGANS	PI08	04/05/15	Pl. d'insolació	Fontajau	484881	4648723	Riu Ter	F	1088	195
T. S. ELEGANS	PI08	04/05/15	Pl. d'insolació	Fontajau	484881	4648723	Riu Ter	F	800	180
T. S. ELEGANS	PI08	04/05/15	Pl. d'insolació	Fontajau	484881	4648723	Riu Ter	F	794	172
T. S. ELEGANS	PI08	04/05/15	Pl. d'insolació	Fontajau	484881	4648723	Riu Ter	M	719	167
T. S. SCRIPTA	PI08	04/05/15	Pl. d'insolació	Fontajau	484881	4648723	Riu Ter	F	412	132
T. S. SCRIPTA	PI08	04/05/15	Pl. d'insolació	Fontajau	484881	4648723	Riu Ter	F	560	157
T. S. ELEGANS	PI08	04/05/15	Pl. d'insolació	Fontajau	484881	4648723	Riu Ter	F	617	162
T. S. ELEGANS	PI10	04/05/15	Pl. d'insolació	Fontajau	484948	4648743	Riu Ter	F	1319	190
T. S. ELEGANS	PI10	04/05/15	Pl. d'insolació	Fontajau	484948	4648743	Riu Ter	imm	68	73
T. S. SCRIPTA	PI10	04/05/15	Pl. d'insolació	Fontajau	484948	4648743	Riu Ter	F	194	102

ESPECIE	TRAMPA	FECHA	CAPTURA	SECTOR	UTM X	UTM Y	SCI	SEX	TW PES	NCL MM
T. S. HIBRIDA	PI14	04/05/15	Pl. d'insolació	Pedret	485558	4649043	Riu Ter	M	138	95
T. S. HIBRIDA	PI33	12/05/15	Pl. d'insolació	Font del Rector	479412	4663276	Estany	M	231	113
T. S. ELEGANS	PI40	15/05/15	Pl. d'insolació	Bescanó	476753	4646854	Riu Ter	F	1544	230
T. S. SCRIPTA	PI40	15/05/15	Pl. d'insolació	Bescanó	476753	4646854	Riu Ter	F	905	193
T. S. ELEGANS	PI40	15/05/15	Pl. d'insolació	Bescanó	476753	4646854	Riu Ter	F	1137	202
T. S. ELEGANS	PI40	15/05/15	Pl. d'insolació	Bescanó	476753	4646854	Riu Ter	F	1207	209
T. S. ELEGANS	PI40	15/05/15	Pl. d'insolació	Bescanó	476753	4646854	Riu Ter	F	1576	224
T. SCRIPTA	PI40	15/05/15	Pl. d'insolació	Bescanó	476753	4646854	Riu Ter	M	772	169
T. S. HIBRIDA	PI38	15/05/15	Pl. d'insolació	St Eugènia	484138	4648029	Riu Ter	F	432	142
T. S. ELEGANS	PI36	15/05/15	Pl. d'insolació	St Eugènia	483900	4647968	Riu Ter	F	1668	234
T. S. HIBRIDA	PI36	15/05/15	Pl. d'insolació	St Eugènia	483900	4647968	Riu Ter	F	1112	200
T. S. HIBRIDA	PI37	15/05/15	Pl. d'insolació	St Eugènia	483900	4647968	Riu Ter	F	219	121
T. S. HIBRIDA	PI37	15/05/15	Pl. d'insolació	St Eugènia	483900	4647968	Riu Ter	F	667	165
T. S. HIBRIDA	PI37	15/05/15	Pl. d'insolació	St Eugènia	483900	4647968	Riu Ter	F	225	119
T. S. ELEGANS	PI37	15/05/15	Pl. d'insolació	St Eugènia	483900	4647968	Riu Ter	F	1512	211
T. SCRIPTA	PI37	15/05/15	Pl. d'insolació	St Eugènia	483900	4647968	Riu Ter	F	274	130
T. S. HIBRIDA	PI37	15/05/15	Pl. d'insolació	St Eugènia	483900	4647968	Riu Ter	M	717	171
T. S. ELEGANS	PI16	15/05/15	Pl. d'insolació	Fontajau	484343	4648397	Riu Ter	F	662	171
T. S. ELEGANS	PI16	15/05/15	Pl. d'insolació	Fontajau	484343	4648397	Riu Ter	M	254	112
T. S. ELEGANS	PI09	15/05/15	Pl. d'insolació	Fontajau	484870	4648713	Riu Ter	F	1653	220
T. S. SCRIPTA	PI09	15/05/15	Pl. d'insolació	Fontajau	484870	4648713	Riu Ter	F	903	175
T. S. HIBRIDA	PI09	15/05/15	Pl. d'insolació	Fontajau	484870	4648713	Riu Ter	F	300	120
T. S. SCRIPTA	PI09	15/05/15	Pl. d'insolació	Fontajau	484870	4648713	Riu Ter	F	1425	222
T. S. ELEGANS	PI26	21/05/15	Pl. d'insolació	Nord jamaica	480225	4664122	Estany	F	1305	221
T. S. ELEGANS	PI26	21/05/15	Pl. d'insolació	Nord jamaica	480225	4664122	Estany	F	1239	212
T. S. ELEGANS	PI26	21/05/15	Pl. d'insolació	Nord jamaica	480225	4664122	Estany	F	393	144
T. S. SCRIPTA	PI31	21/05/15	Pl. d'insolació	Punta Riera del Vilar	479319	4662931	Estany	F	1718	226
T. SCRIPTA	PI32	21/05/15	Pl. d'insolació	Nord Punta Freixenet	479546	4663592	Estany	F	1454	206
T. S. ELEGANS	PI41	27/05/15	Pl. d'insolació	Bescanó	476773	4646824	Riu Ter	F	225	119
T. S. ELEGANS	PI37	27/05/15	Pl. d'insolació	St Eugènia	483900	4647968	Riu Ter	F	219	116
T. S. ELEGANS	PI18	29/05/15	Pl. d'insolació	Fontajau	484380	4648438	Riu Ter	F	36	56
T. S. ELEGANS	PI09	29/05/15	Pl. d'insolació	Fontajau	484870	4648713	Riu Ter	F	1190	196
T. S. ELEGANS	PI09	29/05/15	Pl. d'insolació	Fontajau	484870	4648713	Riu Ter	F	810	177
T. S. ELEGANS	PI09	29/05/15	Pl. d'insolació	Fontajau	484870	4648713	Riu Ter	F	1552	216
T. S. SCRIPTA	PI09	29/05/15	Pl. d'insolació	Fontajau	484870	4648713	Riu Ter	F	675	165
T. S. ELEGANS	PI32	01/06/15	Pl. d'insolació	Nord Punta Freixenet	479546	4663592	Estany	M	38	59
T. S. ELEGANS	PI22	03/06/15	Pl. d'insolació	Can Morgat font camp de baix	479443	4664527	Estany	M	209	116
T. S. ELEGANS	Manual	04/06/15	Manual	Riera Can Morgat	479391	4664245	Estany	F	720	158
T. S. ELEGANS	PI42	08/06/15	Pl. d'insolació	Bescanó	476800	4646808	Riu Ter	F	125	94
T. S. ELEGANS	Manual	09/06/15	Particular	Banyoles	480650	4662197	Estany	M	534	173
T. S. ELEGANS	Manual	10/06/15	Manual	Fluvià	475278	4671840	Fluvià	imm	16	42
T. S. ELEGANS	PI27	15/06/15	Pl. d'insolació	Sud riera de Can Morgat	479589	4664186	Estany	M	134	97,6
T. S. ELEGANS	PI30	15/06/15	Pl. d'insolació	Davant estanyol del Vilar	479208	4662995	Estany	M	603	167
T. S. ELEGANS	PI10	11/06/15	Pl. d'insolació	Fontajau	484948	4648743	Riu Ter	imm	10	35,46
T. S. ELEGANS	PI10	19/06/15	Pl. d'insolació	Fontajau	484948	4648743	Riu Ter	imm	12	37,3
T. S. ELEGANS	PI09	19/06/15	Pl. d'insolació	Fontajau	484870	4648713	Riu Ter	F	1649	235
T. S. ELEGANS	PI13	19/06/15	Pl. d'insolació	Pedret	485552	4648968	Riu Ter	-	597	165
T. S. ELEGANS	PI13	19/06/15	Pl. d'insolació	Pedret	485552	4648968	Riu Ter	-	730	172
T. S. HIBRIDA	PI39	02/07/15	Pl. d'insolació	St Eugènia	484138	4648029	Riu Ter	-	157	100,6
T. S. ELEGANS	PI38	02/07/15	Pl. d'insolació	St Eugènia	484138	4648029	Riu Ter	F	1070	211
T. S. ELEGANS	PI19	02/07/15	Pl. d'insolació	Fontajau	484404	4648474	Riu Ter	F	45	61,45
T. S. ELEGANS	PI08	02/07/15	Pl. d'insolació	Fontajau	484881	4648723	Riu Ter	F	460	148,8
T. S. ELEGANS	PI40	13/07/15	Pl. d'insolació	Bescanó	479004	4646497	Riu Ter	F	524	155,3
T. S. ELEGANS	PI26	20/07/15	Pl. d'insolació	Nord jamaica	480225	4664122	Estany	M	313	131,7
T. S. ELEGANS	Tram 52	20/07/15	Trampa peixos	Entre Caseta de Fusta i Torre rem	480183	4664537	Estany	M	118	90,01
T. S. ELEGANS	PI25	20/07/15	Pl. d'insolació	Sud Torre de rem	480173	4664554	Estany	F	860	197
T. S. ELEGANS	PI07	24/07/15	Pl. d'insolació	Llacuna de l'Artiga	479092	4664728	Estany	imm	19	48,16
T. S. ELEGANS	PI42	27/07/15	Pl. d'insolació	Bescanó	476743	4646998	Riu Ter	F	263	118,9
T. S. ELEGANS	PI38	27/07/15	Pl. d'insolació	St Eugènia	484138	4648029	Riu Ter	M	252	116,9
T. S. ELEGANS	PI24	03/08/15	Pl. d'insolació	Est Riera de Lió	479929	4664793	Estany	F	89	84,16

ESPECIE	TRAMPA	FECHA	CAPTURA	SECTOR	UTM X	UTM Y	SCI	SEX	TW PES	NCL MM
T. S. HIBRIDA	PI17	12/08/15	Pl. d'insolació	Fontajau	484370	4648423	Riu Ter	M	344	132
T. S. ELEGANS	PI18	12/08/15	Pl. d'insolació	Fontajau	484380	4648438	Riu Ter	F	81	79
T. S. SCRIPTA	PI37	25/08/15	Pl. d'insolació	St Eugènia	483900	4647968	Riu Ter	M	273	114,4
T. S. SCRIPTA	PI36	25/08/15	Pl. d'insolació	St Eugènia	483929	4647962	Riu Ter	imm	27	50,5
T. S. ELEGANS	PI08	25/08/15	Pl. d'insolació	Fontajau	484881	4648723	Riu Ter	F	302	129
T. S. ELEGANS	PI08	25/08/15	Pl. d'insolació	Fontajau	484881	4648723	Riu Ter	M	262	123
T. S. ELEGANS	PI08	25/08/15	Pl. d'insolació	Fontajau	484881	4648723	Riu Ter	F	914	185
T. S. ELEGANS	PI08	25/08/15	Pl. d'insolació	Fontajau	484881	4648723	Riu Ter	F	554	155
T. S. ELEGANS	PI08	25/08/15	Pl. d'insolació	Fontajau	484881	4648723	Riu Ter	M	288	121
T. S. ELEGANS	PI09	25/08/15	Pl. d'insolació	Fontajau	484926	4648681	Riu Ter	F	798	177
T. S. HIBRIDA	PI08	02/09/15	Pl. d'insolació	Fontajau	484881	4648723	Riu Ter	M	543	155
T. S. ELEGANS	PI16	02/09/15	Pl. d'insolació	Fontajau	484387	4648396	Riu Ter	F	65	50,32
T. S. HIBRIDA	PI27	07/09/15	Pl. d'insolació	Sud riera de Can Morgat	479589	4664186	Estany	F	250	116
T. S. HIBRIDA	PI02	18/09/15	Pl. d'insolació	Bescanó	476736	4647012	Riu Ter	M	631	156,4
T. S. ELEGANS	PI41	18/09/15	Pl. d'insolació	Bescanó	479026	4646505	Riu Ter	M	934	194
T. S. HIBRIDA	PI08	18/09/15	Pl. d'insolació	Fontajau	484881	4648723	Riu Ter	F	579	158
T. S. ELEGANS	PI08	18/09/15	Pl. d'insolació	Fontajau	484881	4648723	Riu Ter	M	417	143
PSEUDEMYNS NELSONI	PI21	28/09/15	Pl. d'insolació	Pedret	485559	4649111	Riu Ter	F	132	91,6
T. S. SCRIPTA	PI26	29/09/15	Pl. d'insolació	Nord jamaica	480225	4664122	Estany	F	144	90,1
T. S. ELEGANS	PI08	05/10/15	Pl. d'insolació	Fontajau	484881	4648723	Riu Ter	F	1503	217
T. S. ELEGANS	Manual	02/10/15	Manual	Estanyol del Vilar	479088	4663004	Estany	M	217	112,1
T. S. ELEGANS	PI30	16/10/15	Pl. d'insolació	Davant estanyol del Vilar	479208	4662995	Estany	F	1178	195
T. S. SCRIPTA	PI14	19/10/15	Pl. d'insolació	Pedret	485558	4649043	Riu Ter	F	423	138,7
T. S. ELEGANS	PI17	19/10/15	Pl. d'insolació	Fontajau	484370	4648423	Riu Ter	F	302	119,4
T. S. ELEGANS	PI42	26/04/16	Pl. d'insolació	Desmais	479316	4662909	Estany	F	1148	202
T. S. ELEGANS	Salabre	03/05/16	Salabre	Riera de Lió	479833	4664787	Estany	imm	50,5	67
T. S. ELEGANS	PI28	10/05/16	Pl. d'insolació	Fontajau	484502	4648567	Riu Ter	imm	27	49,91
T. S. HIBRIDA	PI22	10/05/16	Pl. d'insolació	Bescanó	475146	4647464	Riu Ter	F	305	123,7
T. S. ELEGANS	PI26	13/05/16	Pl. d'insolació	Llacuna de Margarit	479175	4664323	Estany	F	102	83,3
T. S. ELEGANS	PI29	18/05/16	Pl. d'insolació	Fontajau	484337	4648379	Riu Ter	F	132	91,72
T. S. SCRIPTA	PI22	20/05/16	Pl. d'insolació	Bescanó	475146	4647464	Riu Ter	-	825	178
T. S. ELEGANS	PI22	23/05/16	Pl. d'insolació	Bescanó	475146	4647464	Riu Ter	F	775	188
PSEUDEMYNS CONCINNA	Manual	25/05/16	Manual	Banyoles	480363	4663223	Estany	F	2428	278
T. S. ELEGANS	PI24	26/05/16	Pl. d'insolació	Llacuna de l'Artiga	479125	4664722	Estany	F	1990	241
T. S. ELEGANS	Manual	26/05/16	Manual	Medinyà	479045	4662500	Riu Ter	F	2539	250
T. S. ELEGANS	PISN	26/05/16	Pl. d'insolació	Medinyà	479040	4662508	Riu Ter	F	99	83,97
T. S. HIBRIDA	PI42	30/05/16	Pl. d'insolació	Desmais	479316	4662909	Estany	F	937	191
PSEUDEMYNS CONCINNA	PI41	30/05/16	Pl. d'insolació	El Vilar	479189	4663047	Estany	F	1662	238
T. S. ELEGANS	PI27	10/06/16	Pl. d'insolació	Llacuna de Margarit	479151	4664297	Estany	F	1682	242
T. S. SCRIPTA	PI37	13/06/16	Pl. d'insolació	Font de Can Morgat	479446	4664474	Estany	F	989	192
T. S. SCRIPTA	PI47	17/06/16	Pl. d'insolació	Sobrànigues	496754	4656437	Riu Ter	F	743	167
T. S. SCRIPTA	PI47	17/06/16	Pl. d'insolació	Sobrànigues	496754	4656437	Riu Ter	imm	74	76
T. S. ELEGANS	PI47	17/06/16	Pl. d'insolació	Sobrànigues	496754	4656437	Riu Ter	F	1013	197
T. S. ELEGANS	PI47	17/06/16	Pl. d'insolació	Sobrànigues	496754	4656437	Riu Ter	F	1115	197
T. S. ELEGANS	PI47	17/06/16	Pl. d'insolació	Sobrànigues	496754	4656437	Riu Ter	F	398	147
T. S. ELEGANS	PI47	17/06/16	Pl. d'insolació	Sobrànigues	496754	4656437	Riu Ter	M	262	122
T. S. ELEGANS	PI47	17/06/16	Pl. d'insolació	Sobrànigues	496754	4656437	Riu Ter	F	1576	229
T. S. ELEGANS	PI47	17/06/16	Pl. d'insolació	Sobrànigues	496754	4656437	Riu Ter	F	1112	197
T. S. ELEGANS	PI47	17/06/16	Pl. d'insolació	Sobrànigues	496754	4656437	Riu Ter	F	885	180
T. S. ELEGANS	PI47	17/06/16	Pl. d'insolació	Sobrànigues	496754	4656437	Riu Ter	M	326	133
T. S. ELEGANS	PI47	17/06/16	Pl. d'insolació	Sobrànigues	496754	4656437	Riu Ter	F	402	138
T. S. ELEGANS	PI47	17/06/16	Pl. d'insolació	Sobrànigues	496754	4656437	Riu Ter	M	402	146
T. S. ELEGANS	PI47	17/06/16	Pl. d'insolació	Sobrànigues	496754	4656437	Riu Ter	M	300	130
T. S. ELEGANS	PI47	17/06/16	Pl. d'insolació	Sobrànigues	496754	4656437	Riu Ter	F	309	126
T. S. ELEGANS	PI47	17/06/16	Pl. d'insolació	Sobrànigues	496754	4656437	Riu Ter	F	260	122
T. S. ELEGANS	PI47	17/06/16	Pl. d'insolació	Sobrànigues	496754	4656437	Riu Ter	F	241	117
T. S. ELEGANS	PI47	17/06/16	Pl. d'insolació	Sobrànigues	496754	4656437	Riu Ter	F	244	120
T. S. ELEGANS	PI47	17/06/16	Pl. d'insolació	Sobrànigues	496754	4656437	Riu Ter	M	111	87
T. S. ELEGANS	PI47	17/06/16	Pl. d'insolació	Sobrànigues	496754	4656437	Riu Ter	F	61	72
T. S. ELEGANS	PI47	17/06/16	Pl. d'insolació	Sobrànigues	496754	4656437	Riu Ter	imm	48	68

ESPECIE	TRAMPA	FECHA	CAPTURA	SECTOR	UTM X	UTM Y	SCI	SEX	TW PES	NCL MM
T. S. ELEGANS	PI47	17/06/16	Pl. d'insolació	Sobrànigues	496754	4656437	Riu Ter	imm	38	59
T. S. ELEGANS	PI48	17/06/16	Pl. d'insolació	Sobrànigues	496770	4656436	Riu Ter	F	1291	201
T. S. ELEGANS	PI47	22/06/16	Pl. d'insolació	Sobrànigues	496754	4656437	Riu Ter	F	1121	204
T. S. ELEGANS	PI47	22/06/16	Pl. d'insolació	Sobrànigues	496754	4656437	Riu Ter	M	279	132
T. S. ELEGANS	PI48	22/06/16	Pl. d'insolació	Sobrànigues	496770	4656436	Riu Ter	M	128	95
T. S. ELEGANS	PI37	27/06/16	Pl. d'insolació	Font de Can Morgat	479446	4664474	Estany	F	1014	201
T. S. ELEGANS	PI47	30/06/16	Pl. d'insolació	Sobrànigues	496754	4656437	Riu Ter	F	1634	232
T. S. ELEGANS	PI47	30/06/16	Pl. d'insolació	Sobrànigues	496754	4656437	Riu Ter	F	936	201
T. S. ELEGANS	PI47	30/06/16	Pl. d'insolació	Sobrànigues	496754	4656437	Riu Ter	F	677	173
T. DECUSSATA	PI30	30/06/16	Pl. d'insolació	Celrà	489112	4654653	Riu Ter	M	890	199
T. S. ELEGANS	PI30	30/06/16	Pl. d'insolació	Celrà	489112	4654653	Riu Ter	F	1189	206
T. S. ELEGANS	PI30	30/06/16	Pl. d'insolació	Celrà	489112	4654653	Riu Ter	M	723	172
T. S. ELEGANS	PI30	30/06/16	Pl. d'insolació	Celrà	489112	4654653	Riu Ter	M	445	149
T. S. ELEGANS	PI30	30/06/16	Pl. d'insolació	Celrà	489112	4654653	Riu Ter	F	1335	217
T. S. ELEGANS	PI32	30/06/16	Pl. d'insolació	Celrà	489112	4654653	Riu Ter	F	1855	237
T. S. ELEGANS	PI32	30/06/16	Pl. d'insolació	Celrà	489112	4654653	Riu Ter	F	1374	212
T. S. ELEGANS	PI32	30/06/16	Pl. d'insolació	Celrà	489112	4654653	Riu Ter	F	1267	215
T. S. ELEGANS	PI31	30/06/16	Pl. d'insolació	Celrà	489112	4654653	Riu Ter	F	874	186
T. S. ELEGANS	PI45	30/06/16	Pl. d'insolació	Celrà	489112	4654653	Riu Ter	F	1267	217
T. S. ELEGANS	PI41	30/06/16	Pl. d'insolació	El Vilar	479189	4663047	Estany	F	208	111
T. S. ELEGANS	PI41	30/06/16	Pl. d'insolació	El Vilar	479189	4663047	Estany	F	1598	225
T. S. SCRIPTA	PI48	07/07/16	Pl. d'insolació	Sobrànigues	496770	4656436	Riu Ter	F	1125	197
T. S. SCRIPTA	PI48	07/07/16	Pl. d'insolació	Sobrànigues	496770	4656436	Riu Ter	-	58	65
T. S. SCRIPTA	PI31	07/07/16	Pl. d'insolació	Celrà	489112	4654653	Riu Ter	F	1555	230
T. S. SCRIPTA	PI31	07/07/16	Pl. d'insolació	Celrà	489112	4654653	Riu Ter	F	1206	198
T. S. SCRIPTA	PI31	07/07/16	Pl. d'insolació	Celrà	489112	4654653	Riu Ter	M	535	160
T. S. SCRIPTA	PI31	07/07/16	Pl. d'insolació	Celrà	489112	4654653	Riu Ter	M	1044	227
T. S. SCRIPTA	PI31	07/07/16	Pl. d'insolació	Celrà	489112	4654653	Riu Ter	F	1345	207
T. S. SCRIPTA	PI32	07/07/16	Pl. d'insolació	Celrà	489112	4654653	Riu Ter	M	513	157
T. S. SCRIPTA	PI32	07/07/16	Pl. d'insolació	Celrà	489112	4654653	Riu Ter	F	158	227
T. S. SCRIPTA	PI32	07/07/16	Pl. d'insolació	Celrà	489112	4654653	Riu Ter	F	1747	231
T. S. SCRIPTA	PI30	07/07/16	Pl. d'insolació	Celrà	489112	4654653	Riu Ter	F	1622	242
T. S. SCRIPTA	PI30	07/07/16	Pl. d'insolació	Celrà	489112	4654653	Riu Ter	M	728	182
T. S. SCRIPTA	PI30	07/07/16	Pl. d'insolació	Celrà	489112	4654653	Riu Ter	M	547	165
T. S. ELEGANS	Manual	12/07/16	Manual	Fontcoberta	481108	4666668	No SCI	F	1780	231
T. S. ELEGANS	Manual	13/07/16	Manual	Banyoles	479567	4664007	Estany	F	781	182
T. S. ELEGANS	PI48	14/07/16	Pl. d'insolació	Sobrànigues	496770	4656436	Riu Ter	F	753	183
T. S. SCRIPTA	PI48	14/07/16	Pl. d'insolació	Sobrànigues	496770	4656436	Riu Ter	F	274	121
T. S. ELEGANS	PI47	14/07/16	Pl. d'insolació	Sobrànigues	496754	4656437	Riu Ter	M	451	150
T. S. ELEGANS	PI44	14/07/16	Pl. d'insolació	Celrà	489112	4654653	Riu Ter	F	1502	225
T. S. ELEGANS	PI31	14/07/16	Pl. d'insolació	Celrà	489112	4654653	Riu Ter	F	998	203
T. S. ELEGANS	PI31	14/07/16	Pl. d'insolació	Celrà	489112	4654653	Riu Ter	F	112	89
T. S. ELEGANS	PI28	14/07/16	Pl. d'insolació	Sarrià de Ter	485698	4651571	Riu Ter	M	507	159
T. S. HIBRIDA	PI37	14/07/16	Pl. d'insolació	Font de Can Morgat	479446	4664474	Estany	F	908	186
T. S. ELEGANS	PI23	18/07/16	Pl. d'insolació	Llacuna dels Amaradors	479656	4664839	Estany	F	994	205
CHELYDRA SERPENTINA	Manual	26/07/16	Manual	La Puda	479398	4662747	Estany	M	680	137,7
T. S. ELEGANS	PI22	27/07/16	Pl. d'insolació	Sarrià de Ter	485138	4650924	Riu Ter	F	1021	201
T. S. ELEGANS	PI30	27/07/16	Pl. d'insolació	Celrà	489112	4654653	Riu Ter	F	1906	241
T. S. ELEGANS	PI30	27/07/16	Pl. d'insolació	Celrà	489112	4654653	Riu Ter	M	1314	225
T. S. ELEGANS	PI30	27/07/16	Pl. d'insolació	Celrà	489112	4654653	Riu Ter	F	161	101
T. S. ELEGANS	PI43	27/07/16	Pl. d'insolació	Celrà	489112	4654653	Riu Ter	M	1380	215
T. S. ELEGANS	PI43	27/07/16	Pl. d'insolació	Celrà	489112	4654653	Riu Ter	M	952	194
T. S. ELEGANS	PI43	27/07/16	Pl. d'insolació	Celrà	489112	4654653	Riu Ter	M	1344	220
T. S. ELEGANS	PI32	27/07/16	Pl. d'insolació	Celrà	489112	4654653	Riu Ter	F	853	187
T. S. ELEGANS	PI32	27/07/16	Pl. d'insolació	Celrà	489112	4654653	Riu Ter	F	737	175
T. S. ELEGANS	PI31	27/07/16	Pl. d'insolació	Celrà	489112	4654653	Riu Ter	F	1188	228
T. S. ELEGANS	PI31	27/07/16	Pl. d'insolació	Celrà	489112	4654653	Riu Ter	M	438	147
T. S. SCRIPTA	PI47	27/07/16	Pl. d'insolació	Sobrànigues	496754	4656437	Riu Ter	M	758	176
T. S. ELEGANS	PI47	27/07/16	Pl. d'insolació	Sobrànigues	496754	4656437	Riu Ter	M	388	145
T. S. ELEGANS	PI47	27/07/16	Pl. d'insolació	Sobrànigues	496754	4656437	Riu Ter	M	99	86
T. S. ELEGANS	PI48	27/07/16	Pl. d'insolació	Sobrànigues	496770	4656436	Riu Ter	F	141	97

ESPECIE	TRAMPA	FECHA	CAPTURA	SECTOR	UTM X	UTM Y	SCI	SEX	TW PES	NCL MM
T. S. ELEGANS	PI33	28/07/16	Pl. d'insolació	cap de Bou - Jamaica	480212	4664027	Estany	F	49,1	67
T. S. ELEGANS	PI22	05/08/16	Pl. d'insolació	Sarrià de Ter	485138	4650924	Riu Ter	M	706	168
T. S. ELEGANS	PI29	05/08/16	Pl. d'insolació	Sarrià de Ter	485698	4651571	Riu Ter	F	1068	197
T. S. ELEGANS	PI29	05/08/16	Pl. d'insolació	Sarrià de Ter	485698	4651571	Riu Ter	M	728	182
T. S. ELEGANS	PI31	05/08/16	Pl. d'insolació	Celrà	489112	4654653	Riu Ter	imm	27	51
T. S. ELEGANS	PI31	05/08/16	Pl. d'insolació	Celrà	489112	4654653	Riu Ter	F	758	178
T. S. ELEGANS	PI31	05/08/16	Pl. d'insolació	Celrà	489112	4654653	Riu Ter	F	470	149
T. S. ELEGANS	PI31	05/08/16	Pl. d'insolació	Celrà	489112	4654653	Riu Ter	M	1005	198
T. S. ELEGANS	PI32	05/08/16	Pl. d'insolació	Celrà	489112	4654653	Riu Ter	F	1139	203
T. S. ELEGANS	PI50	05/08/16	Pl. d'insolació	Sarrià de Ter	485138	4650924	Riu Ter	F	1182	221
T. S. ELEGANS	PI38	18/08/16	Pl. d'insolació	Can Morgat	479573	4664155	Estany	F	64	72,5
T. S. ELEGANS	Trampa	18/08/16	Trampa peixos	Els Amaradors	479749	4664752	Estany	F	304	129,4
T. S. ELEGANS	PI30	19/08/16	Pl. d'insolació	Celrà	489112	4654653	Riu Ter	F	894	185
T. S. ELEGANS	PI31	19/08/16	Pl. d'insolació	Celrà	489112	4654653	Riu Ter	M	342	134
T. S. HIBRIDA	PI32	19/08/16	Pl. d'insolació	Celrà	489112	4654653	Riu Ter	F	867	196
T. S. SCRIPTA	PI32	19/08/16	Pl. d'insolació	Celrà	489112	4654653	Riu Ter	M	982	188
T. S. ELEGANS	PI32	19/08/16	Pl. d'insolació	Celrà	489112	4654653	Riu Ter	F	2309	242
T. S. ELEGANS	PI29	19/08/16	Pl. d'insolació	Sarrià de Ter	485698	4651571	Riu Ter	F	838	185
T. S. ELEGANS	Manual	21/08/16	Manual	Porqueres	479353	4666472	Estany	M	1426	214
T. S. ELEGANS	PI47	01/09/16	Pl. d'insolació	Sobrànigues	496754	4656437	Riu Ter	imm		54,42
T. S. ELEGANS	PI47	01/09/16	Pl. d'insolació	Sobrànigues	496754	4656437	Riu Ter	imm		49,54
T. S. ELEGANS	PI47	01/09/16	Pl. d'insolació	Sobrànigues	496754	4656437	Riu Ter	imm		49,75
T. S. ELEGANS	PI47	01/09/16	Pl. d'insolació	Sobrànigues	496754	4656437	Riu Ter	F	252	119,7
T. S. SCRIPTA	PI29	01/09/16	Pl. d'insolació	Sarrià de Ter	485698	4651571	Riu Ter	F	1272	208
T. S. SCRIPTA	PI50	01/09/16	Pl. d'insolació	Sarrià de Ter	485138	4650924	Riu Ter	F	702	181
T. S. ELEGANS	PI38	09/09/16	Pl. d'insolació	Can Morgat	479573	4664155	Estany	imm	52	67,03
T. S. ELEGANS	PI47	09/09/16	Pl. d'insolació	Sobrànigues	496754	4656437	Riu Ter	imm	31	52,83
T. S. ELEGANS	PI48	09/09/16	Pl. d'insolació	Sobrànigues	496770	4656436	Riu Ter	M	232	118,6
T. S. ELEGANS	PI43	09/09/16	Pl. d'insolació	Celrà	489112	4654653	Riu Ter	M	714	184
T. S. HIBRIDA	PI28	09/09/16	Pl. d'insolació	Sarrià de Ter	485698	4651571	Riu Ter	M	345	127,3
T. S. HIBRIDA	PI29	09/09/16	Pl. d'insolació	Sarrià de Ter	485698	4651571	Riu Ter	F	689	155,4
T. S. ELEGANS	PI30	09/09/16	Pl. d'insolació	Celrà	489112	4654653	Riu Ter	F	796	180
T. S. ELEGANS	PI50	09/09/16	Pl. d'insolació	Sarrià de Ter	485138	4650924	Riu Ter	M	643	173
PSEUDEMYNS CONCINNA	PI49	09/09/16	Pl. d'insolació	Sarrià de Ter	485138	4650924	Riu Ter	M	1036	217
T. S. ELEGANS	PI30	15/09/16	Pl. d'insolació	Celrà	489112	4654653	Riu Ter	F	1529	232
T. S. ELEGANS	PI48	15/09/16	Pl. d'insolació	Sobrànigues	496770	4656436	Riu Ter	M	619	168
T. S. SCRIPTA	Manual	19/09/16	Manual	Salt	480659	4647888	Llémena	F	491	152
T. S. ELEGANS	PI29	29/09/16	Pl. d'insolació	Sarrià de Ter	485698	4651571	Riu Ter	imm	63	68,5
T. S. ELEGANS	PI32	29/09/16	Pl. d'insolació	Celrà	489112	4654653	Riu Ter	M	696	177
T. S. ELEGANS	PI31	29/09/16	Pl. d'insolació	Celrà	489112	4654653	Riu Ter	F	1606	216
T. S. ELEGANS	PI31	29/09/16	Pl. d'insolació	Celrà	489112	4654653	Riu Ter	M	833	193
T. S. ELEGANS	PI31	29/09/16	Pl. d'insolació	Celrà	489112	4654653	Riu Ter	F	1500	222
T. S. ELEGANS	PI48	29/09/16	Pl. d'insolació	Sobrànigues	496666	4656219	Riu Ter	imm	102	82,72
T. S. SCRIPTA	PI40	29/09/16	Pl. d'insolació	Desembocadura riera castellana	479635	4663878	Estany	F	824	178
G. PSEUDOGEOPGRAPHICA	PI42	07/10/16	Pl. d'insolació	Desmais	479316	4662909	Estany	M	495	177
T. S. ELEGANS	PI47	17/10/16	Pl. d'insolació	Sobrànigues	496754	4656437	Riu Ter	M	279	123
T. S. ELEGANS	PI47	17/10/16	Pl. d'insolació	Sobrànigues	496754	4656437	Riu Ter	F	279	121
T. S. ELEGANS	PI47	17/10/16	Pl. d'insolació	Sobrànigues	496754	4656437	Riu Ter	F	218	110,9
T. S. ELEGANS	PI47	17/10/16	Pl. d'insolació	Sobrànigues	496754	4656437	Riu Ter	F	169	98,72
T. S. ELEGANS	PI47	17/10/16	Pl. d'insolació	Sobrànigues	496754	4656437	Riu Ter	F	118	85,05
T. S. ELEGANS	PI47	17/10/16	Pl. d'insolació	Sobrànigues	496754	4656437	Riu Ter	F	89	79,7
T. S. ELEGANS	PI47	17/10/16	Pl. d'insolació	Sobrànigues	496754	4656437	Riu Ter	F	111	88,7
T. S. ELEGANS	PI47	17/10/16	Pl. d'insolació	Sobrànigues	496754	4656437	Riu Ter	F	100	83,9
T. S. ELEGANS	PI47	17/10/16	Pl. d'insolació	Sobrànigues	496754	4656437	Riu Ter	imm		64,5
T. S. ELEGANS	PI47	17/10/16	Pl. d'insolació	Sobrànigues	496754	4656437	Riu Ter	F	28	50,1
T. S. ELEGANS	PI37	18/10/16	Pl. d'insolació	Font de Can Morgat	479446	4664474	Estany	F	1322	226
T. S. ELEGANS	PI23	11/10/16	Pl. d'insolació	Sobrànigues	495862	4656274	Riu Ter	F	231	113,8
T. S. ELEGANS	PI44	17/10/16	Pl. d'insolació	Celrà	489112	4654653	Riu Ter	M	220	113,3
T. S. ELEGANS	PI44	17/10/16	Pl. d'insolació	Celrà	489112	4654653	Riu Ter	F	698	175
T. S. ELEGANS	PI47	17/10/16	Pl. d'insolació	Sobrànigues	496754	4656437	Riu Ter	F	1916	241

ESPECIE	TRAMPA	FECHA	CAPTURA	SECTOR	UTM X	UTM Y	SCI	SEX	TW PES	NCL MM
T. S. ELEGANS	PI47	17/10/16	Pl. d'insolació	Sobrànigues	496754	4656437	Riu Ter	F	2372	251
T. S. ELEGANS	PI47	17/10/16	Pl. d'insolació	Sobrànigues	496754	4656437	Riu Ter	F	2012	250
T. S. ELEGANS	PI47	17/10/16	Pl. d'insolació	Sobrànigues	496754	4656437	Riu Ter	M	865	195
T. S. ELEGANS	PI47	17/10/16	Pl. d'insolació	Sobrànigues	496754	4656437	Riu Ter	M	819	191
T. S. ELEGANS	PI47	17/10/16	Pl. d'insolació	Sobrànigues	496754	4656437	Riu Ter	F	815	178
T. S. ELEGANS	PI47	17/10/16	Pl. d'insolació	Sobrànigues	496754	4656437	Riu Ter	F	771	178
T. S. HIBRIDA	PI47	17/10/16	Pl. d'insolació	Sobrànigues	496754	4656437	Riu Ter	M	684	168
T. S. ELEGANS	PI47	17/10/16	Pl. d'insolació	Sobrànigues	496754	4656437	Riu Ter	M	183	108
T. S. ELEGANS	PI47	17/10/16	Pl. d'insolació	Sobrànigues	496754	4656437	Riu Ter	M	718	179
T. S. ELEGANS	PI47	17/10/16	Pl. d'insolació	Sobrànigues	496754	4656437	Riu Ter	M	512	160
T. S. ELEGANS	PI47	17/10/16	Pl. d'insolació	Sobrànigues	496754	4656437	Riu Ter	M	982	197
T. S. ELEGANS	PI47	17/10/16	Pl. d'insolació	Sobrànigues	496754	4656437	Riu Ter	F	1109	201
T. S. ELEGANS	PI47	17/10/16	Pl. d'insolació	Sobrànigues	496754	4656437	Riu Ter	M	667	172
T. S. ELEGANS	PI31	04/11/16	Pl. d'insolació	Celrà	489112	4654653	Riu Ter	F	1521	244
T. S. ELEGANS	PI31	04/11/16	Pl. d'insolació	Celrà	489112	4654653	Riu Ter	M	613	162
T. S. SCRIPTA	PI31	04/11/16	Pl. d'insolació	Celrà	489112	4654653	Riu Ter	M	961	192
T. S. ELEGANS	PI32	04/11/16	Pl. d'insolació	Celrà	489112	4654653	Riu Ter	M	813	179
T. S. ELEGANS	PI32	04/11/16	Pl. d'insolació	Celrà	489112	4654653	Riu Ter	M	652	169
T. S. ELEGANS	PI32	04/11/16	Pl. d'insolació	Celrà	489112	4654653	Riu Ter	F	799	199
T. S. ELEGANS	PI43	04/11/16	Pl. d'insolació	Celrà	489112	4654653	Riu Ter	F	1266	226
T. S. ELEGANS	PI48	04/11/16	Pl. d'insolació	Sobrànigues	496666	4656219	Riu Ter	F		210
T. S. ELEGANS	PI48	04/11/16	Pl. d'insolació	Sobrànigues	496666	4656219	Riu Ter	imm		50
T. S. ELEGANS	PI48	04/11/16	Pl. d'insolació	Sobrànigues	496666	4656219	Riu Ter	imm		60
T. S. ELEGANS	PI48	04/11/16	Pl. d'insolació	Sobrànigues	496666	4656219	Riu Ter	imm	38	59,1
T. S. ELEGANS	PI48	04/11/16	Pl. d'insolació	Sobrànigues	496666	4656219	Riu Ter	imm	26	49,8
T. S. ELEGANS	PI48	04/11/16	Pl. d'insolació	Sobrànigues	496666	4656219	Riu Ter	M	791	182
T. S. ELEGANS	Manual	30/03/17	Manual	Riera Matamors	483495	4660962	Altres	F	1313	223
T. S. ELEGANS	PI23	25/04/17	Pl. d'insolació	Llacuna de Margarit	479178	4664324	Estany	F	1243	220
T. S. SCRIPTA	PI36	24/05/17	Pl. d'insolació	Nord dels Desmais	479329	4662903	Estany	F	636	150,4
T. S. ELEGANS	PI30	30/05/17	Pl. d'insolació	Est Observatori Amaradors	479687	4664773	Estany	F	178	106,6
T. S. HIBRIDA	PI03	02/06/17	Pl. d'insolació	Bescanó	476746	4646984	Riu Ter	F	1226	203
T. S. ELEGANS	PI48	02/06/17	Pl. d'insolació	Sobrànigues	496573	4656364	Riu Ter	imm	25	50,94
T. S. ELEGANS	Manual	09/06/17	Manual	Llacuna de Margarit	479175	4664323	Estany	F	1184	192
T. S. ELEGANS	PI26	12/06/17	Pl. d'insolació	Celrà	489255	4654941	Riu Ter	F	162	101,1
T. S. ELEGANS	PI25	12/06/17	Pl. d'insolació	Celrà	489250	4654927	Riu Ter	F	1021	198
G. PSEUDOGEOGRAPHICA	PI29	14/06/17	Pl. d'insolació	Desembocadura Riera Lió	479839	4664785	Estany	F	524	167
T. S. ELEGANS	PI22	16/06/17	Pl. d'insolació	Llacuna de Margarit	479149	4664290	Estany	F	144	96,51
T. S. ELEGANS	PI22	16/06/17	Pl. d'insolació	Llacuna de Margarit	479149	4664290	Estany	imm	31	56,53
T. S. ELEGANS	PI22	16/06/17	Pl. d'insolació	Llacuna de Margarit	479149	4664290	Estany	imm	29	54,35
T. S. ELEGANS	PI22	16/06/17	Pl. d'insolació	Llacuna de Margarit	479149	4664290	Estany	imm	23	52,03
T. S. ELEGANS	PI22	16/06/17	Pl. d'insolació	Llacuna de Margarit	479149	4664290	Estany	imm	36	59,77
T. S. ELEGANS	PI22	16/06/17	Pl. d'insolació	Llacuna de Margarit	479149	4664290	Estany	imm	25	50,36
T. S. ELEGANS	PI48	19/06/17	Pl. d'insolació	Sobrànigues	496573	4656364	Riu Ter	imm	92	82,31
T. S. ELEGANS	PI37	23/06/17	Pl. d'insolació	Llacuna de l'Artiga	479099	4664782	Estany	imm	31	55,71
T. S. ELEGANS	PI22	23/06/17	Pl. d'insolació	Llacuna de Margarit	479149	4664290	Estany	imm	20	45,62
T. S. ELEGANS	PI22	23/06/17	Pl. d'insolació	Llacuna de Margarit	479149	4664290	Estany	imm	26	52,56
T. S. ELEGANS	PI22	23/06/17	Pl. d'insolació	Llacuna de Margarit	479149	4664290	Estany	imm	24	48,06
T. S. ELEGANS	PI22	23/06/17	Pl. d'insolació	Llacuna de Margarit	479149	4664290	Estany	imm	25	48,72
T. S. ELEGANS	PI29	23/06/17	Pl. d'insolació	Desembocadura Riera Lió	479839	4664785	Estany	M	212	109,3
T. S. ELEGANS	Manual	22/06/17	Manual	Banyoles	480013	4662753	Estany	M	497	162
T. S. ELEGANS	PI29	03/07/17	Pl. d'insolació	Desembocadura Riera Lió	479839	4664785	Estany	F	139	99,48
T. S. ELEGANS	PI30	03/07/17	Pl. d'insolació	Est Observatori Amaradors	479687	4664773	Estany	F	139	104,9
T. S. ELEGANS	PI30	03/07/17	Pl. d'insolació	Est Observatori Amaradors	479687	4664773	Estany	F	93	82,74
T. S. ELEGANS	PI30	03/07/17	Pl. d'insolació	Est Observatori Amaradors	479687	4664773	Estany	M	200	117,3
T. S. ELEGANS	PI33	03/07/17	Pl. d'insolació	Sud Riera de Can Morgat	479585	4664150	Estany	F	145	99,19
T. S. ELEGANS	PI24	04/07/17	Pl. d'insolació	Celrà	489217	4654874	Riu Ter	F	99	84,74
T. S. ELEGANS	PI25	04/07/17	Pl. d'insolació	Celrà	489250	4654927	Riu Ter	imm	22,29	23,5
T. S. ELEGANS	PI25	04/07/17	Pl. d'insolació	Celrà	489250	4654927	Riu Ter	imm	14,96	20,8

ESPECIE	TRAMPA	FECHA	CAPTURA	SECTOR	UTM X	UTM Y	SCI	SEX	TW PES	NCL MM
T. S. ELEGANS	PI26	04/07/17	Pl. d'insolació	Celrà	489255	4654941	Riu Ter	imm	19,72	22,6
T. S. ELEGANS	PI26	04/07/17	Pl. d'insolació	Celrà	489255	4654941	Riu Ter	imm	20,53	23,1
T. S. ELEGANS	PI47	04/07/17	Pl. d'insolació	Sobrànigues	496766	4656436	Riu Ter	imm	6	15,5
T. S. ELEGANS	PI47	04/07/17	Pl. d'insolació	Sobrànigues	496766	4656436	Riu Ter	imm	16	21,4
T. S. ELEGANS	PI48	04/07/17	Pl. d'insolació	Sobrànigues	496573	4656364	Riu Ter	F	32	57,36
T. S. ELEGANS	PI48	04/07/17	Pl. d'insolació	Sobrànigues	496573	4656364	Riu Ter	F	52	68,05
T. S. ELEGANS	Manual	29/06/17	Manual	Salt	480730	4647809	Llèmena	F	1289	220
T. S. ELEGANS	PI44	12/07/17	Pl. d'insolació	Sobrànigues	496754	4656428	Riu Ter	imm	12	37,05
T. S. ELEGANS	PI25	12/07/17	Pl. d'insolació	Celrà	489250	4654927	Riu Ter	M	414	144,3
T. S. ELEGANS	PI25	12/07/17	Pl. d'insolació	Celrà	489250	4654927	Riu Ter	imm	1534	23,2
T. S. ELEGANS	PI24	12/07/17	Pl. d'insolació	Celrà	489217	4654874	Riu Ter	F	723	176
T. S. ELEGANS	PI44	24/07/17	Pl. d'insolació	Sobrànigues	496754	4656428	Riu Ter	F		72
T. S. ELEGANS	PI24	24/07/17	Pl. d'insolació	Celrà	489217	4654874	Riu Ter	M	197	113
T. S. ELEGANS	PI31	24/07/17	Pl. d'insolació	Arbre Font de Can Morgat	479460	4664478	Estany	M	174	111,4
G. PSEUDOGEOGRAPHICA	PI29	24/07/17	Pl. d'insolació	Desembocadura Riera Lió	479839	4664785	Estany	imm	44	70,55
T. S. SCRIPTA	PI33	13/07/17	Pl. d'insolació	Sud Riera de Can Morgat	479585	4664150	Estany	F	255	124
T. S. SCRIPTA	PI33	13/07/17	Pl. d'insolació	Sud Riera de Can Morgat	479585	4664150	Estany	F	173	107
T. S. ELEGANS	PI02	18/07/17	Pl. d'insolació	Bescanó	476734	4647011	Riu Ter	F	875	183
T. S. ELEGANS	PI29	30/08/17	Pl. d'insolació	Desembocadura Riera Lió	479839	4664785	Estany	M	101	86,48
T. S. ELEGANS	PI23	28/07/17	Pl. d'insolació	Llacuna de Margarit	479178	4664324	Estany	F	259	124,3
T. S. ELEGANS	PI26	31/07/17	Pl. d'insolació	Celrà	489255	4654941	Riu Ter	imm	61	66,7
T. S. SCRIPTA	PI44	31/07/17	Pl. d'insolació	Sobrànigues	496754	4656428	Riu Ter	F	487	155,2
T. S. ELEGANS	PI39	31/07/17	Pl. d'insolació	Llacuna de l'Artiga	479125	4664722	Estany	F	320	129,9
T. S. ELEGANS	PI33	03/08/17	Pl. d'insolació	Sud Riera de Can Morgat	479585	4664150	Estany	imm	18,4	47,2
T. S. ELEGANS	PI33	03/08/17	Pl. d'insolació	Sud Riera de Can Morgat	479585	4664150	Estany	M	158,9	104
T. S. ELEGANS	PI29	30/08/17	Pl. d'insolació	Desembocadura Riera Lió	479839	4664785	Estany	M	101	86,48
T. S. ELEGANS	PI36	19/09/17	Pl. d'insolació	Nord dels Desmais	479329	4662903	Estany	M	1585	233
T. S. ELEGANS	PI29	19/09/17	Pl. d'insolació	Desembocadura Riera Lió	479839	4664785	Estany	M	683	182
T. S. ELEGANS	PI29	29/09/17	Pl. d'insolació	Desembocadura Riera Lió	479839	4664785	Estany	M	537	167
T. S. ELEGANS	PI29	04/10/17	Pl. d'insolació	Desembocadura Riera Lió	479839	4664785	Estany	F	1310	217
T. S. ELEGANS	Manual	28/11/17	Manual	Llacuna de Margarit	479178	4664324	Estany	F	930	190