



# - LIFE Potamo Fauna -

## Control de tortugas exòtiques al riu Ter en el marc del projecte LIFE Potamo Fauna



Gerard Dalmau - Consorci de l'Estany





## El control de quelonis exòtics és una acció determinada en els objectius i estratègies d'actuació del LIFE

4. Lluita contra diverses espècies exòtiques invasores de crancs de riu, peixos, tortugues aquàtiques i mol·luscs, per mitigar els seus efectes perjudicials sobre la fauna aquàtica i els seu hàbitats, mitjançant una bateria d'actuacions diverses: control poblacional en sectors concrets, experiments contra malalties propagades per aquestes espècies, prevenció de penetració, i altres.



El control de tortugues exòtiques es justifica principalment com acció complementària per a la recuperació d'algunes de les espècies d'objectiu del LIFE Potamo Fauna, especialment la tortuga d'estany



Tortuga d'estany  
*Emys orbicularis*



Tortuga de rierol  
*Mauremys leprosa*

ESTRATÈGIA: Reforçaments poblacionals (alliberaments) per *Emys orbicularis*, i Millora d'hàbitat per *Mauremys leprosa*

## Impacte de les espècies de tortugues exòtiques

- Competeixen pels recursos i per les zones d'insolació amb altres tortugues autòctones
- Depreden altres organismes i hi competeixen pels recursos
- Tenen un comportament agressiu
- Son portadores de salmonel·losi, que poden transmetre als humans

**Procedeixen dels alliberaments accidentals o intencionats de tortugues adquirides com a animals domèstics**

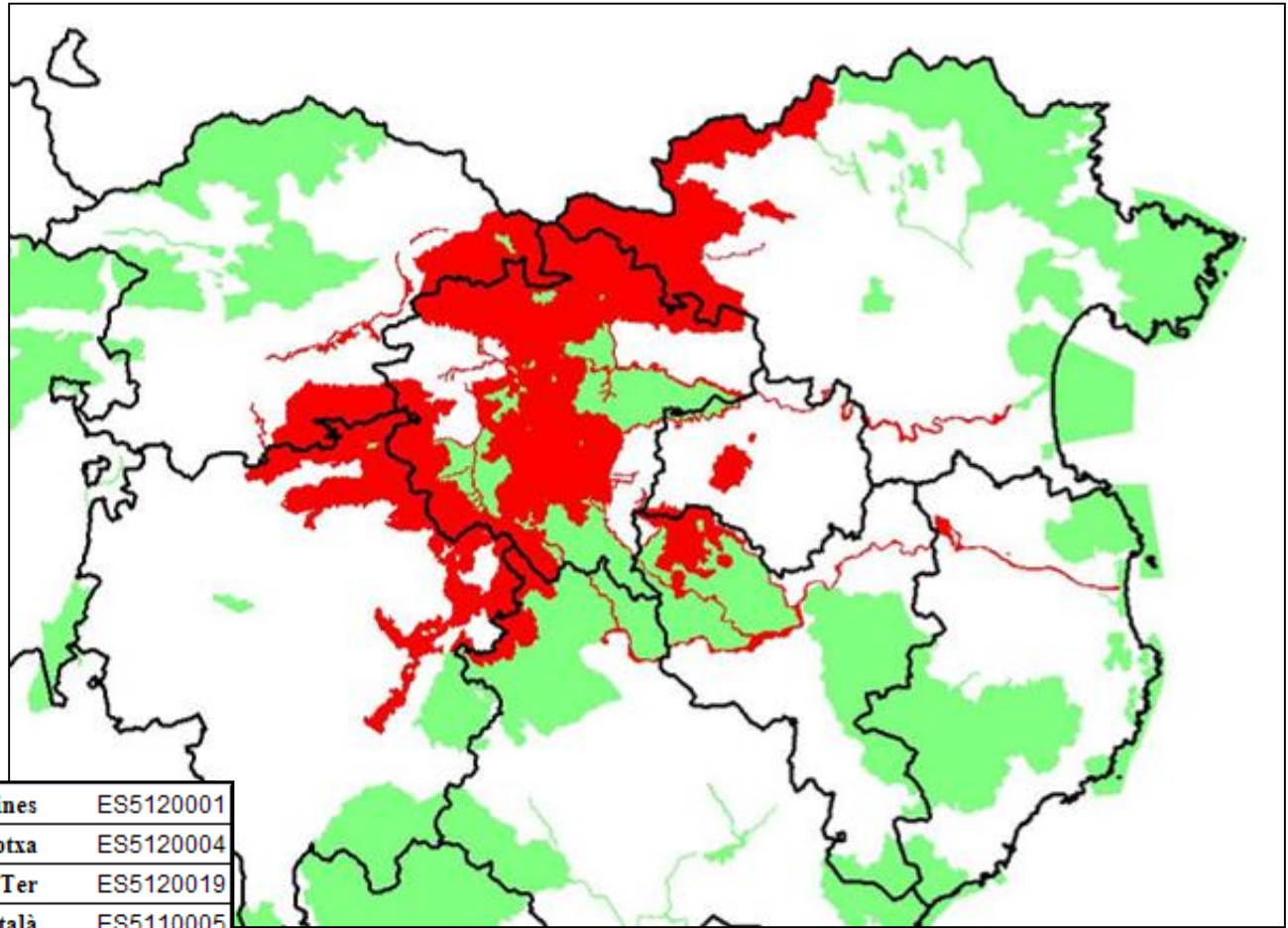




## Zona d'actuació

11 espais de la Xarxa  
Natura 2000

Conques del Ter, del  
Fluvià i de la Muga

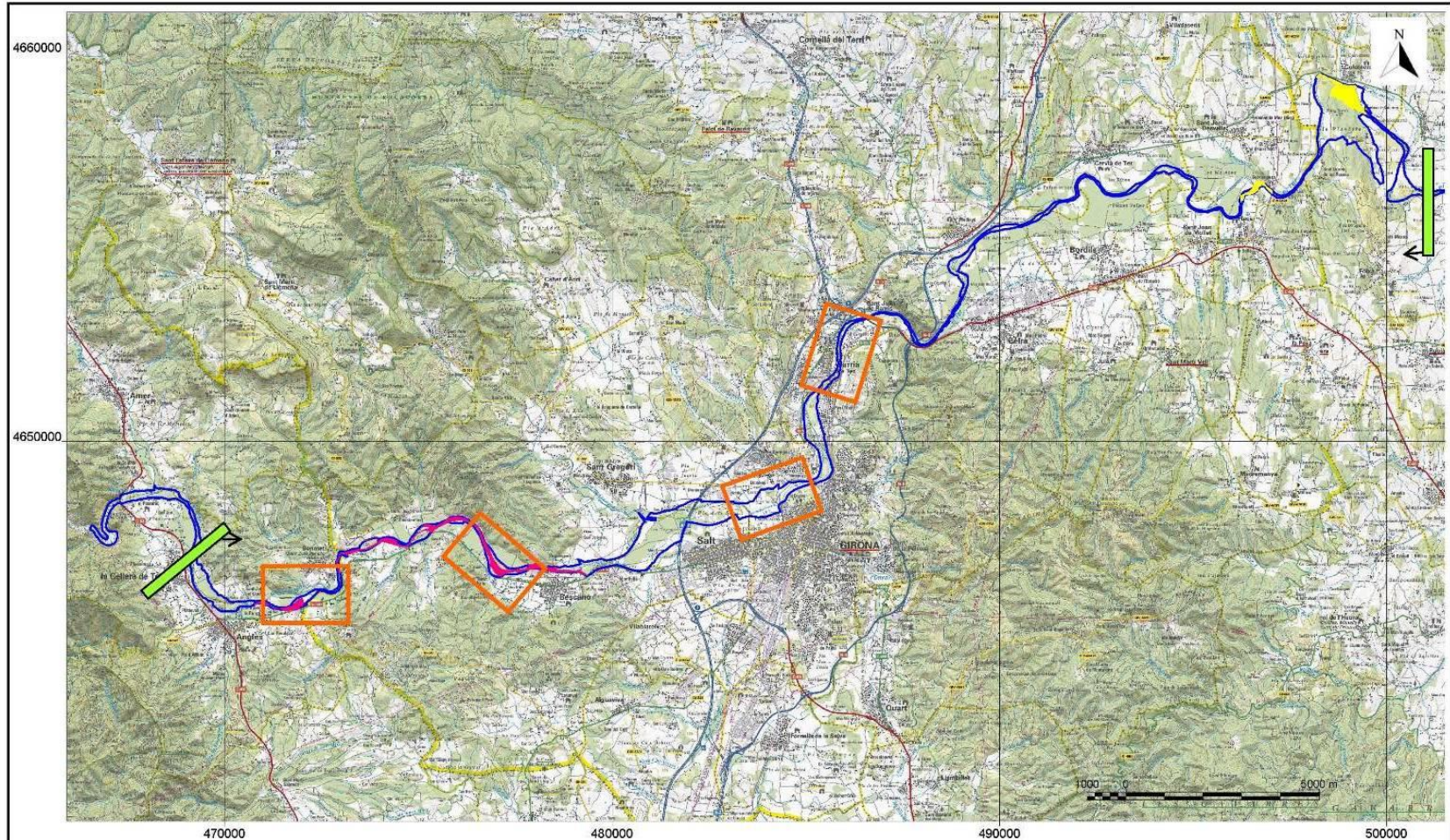


Alta Garrotxa – Massís de les Salines	ES5120001
Zona Volcànica de la Garrotxa	ES5120004
Riberes de l'Alt Ter	ES5120019
Sistema transversal català	ES5110005
Riu Fluvià	ES5120021
Riu Brugent	ES5120029
Riu Llémena	ES5120020
Muntanyes de Rocacorba-Puig de la Banya del Boc	ES5120018
Estany de Banyoles	ES5120008
Rieres de Xuclà i Riudelleques	ES5120023
Riberes del Baix Ter	ES5120011

### Control de tortugues

- Estany de Banyoles (ES5120008)
- Riberes del Baix Ter (ES5120011)
- Riu Llémena (ES5120020)





## POTAMOFAUNA

ES5120011 Riberes del Baix Ter

Sistema de georeferenciación:  
UTM HUSO 31T, unidades Km

### LEYENDA:

- Limite zona LIC ES5120011
- Sectores de ejecución de las acciones: C1 Reproducción en cautividad y reforzamiento poblacionales de *U. elongatulus*: Zonas de Reforzamiento  
C2 Reforzamiento poblacionales de *B. meridionalis* y otros peces hospedadores de *U. elongatulus*: Zonas de Reforzamiento
- C3 Recuperación de microhumedales en riberas fluviales del río Ter. Tramo A
- C3 Recuperación de microhumedales en riberas fluviales del río Ter. Tramo B
- C5 Control de galápagos exóticos. Límites del ámbito de actuación

## Mètodes de captura

### I. Captures no actives (Manual)

- a) Donacions o avisos d'observació de particulars
- b) Recollides per Agents rurals
- c) Localitzades accidentalment fora de l'agua

### II. Captures actives (Trampeig)

- a) Trampeigs específics per tortugues
  - Captura directa amb salabre o manual
  - Trampes d'insolació i caiguda
  - Nanses flotants rígides
  - Nanses anguileres
- b) Altres trampeigs de fauna
  - Nanses per peixos
  - Nanses per cranc
  - Trampes per peixos
  - Tresmallis per peixos
  - Pesca elèctrica de peixos



## Mètodes de captura



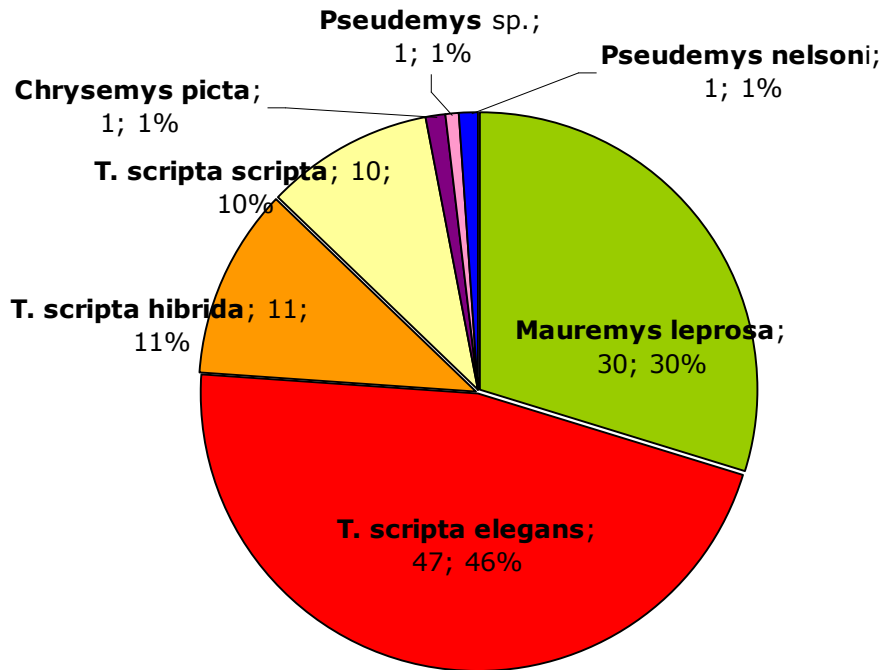


## Col·locació i revisió de les trampes



## Col·locació i revisió de les trampes

- 11 trampes d'insolació col·locades al riu Ter
- 3-5 a Fontajau, 3 a Pedret i 3-5 a Sobràniques
- del 22 de juliol al 3 de novembre
- 71 tortugues exòtiques capturades
- 30 tortugues de rierol (autòctona)



Captures de tortugues amb trampa d'insolació al riu Ter



## Captures per zones

Espècie	Canal de Sobrànigues	Fontajau	Resclosa de Pedret	Total
<i>Trachemys scripta ssp. elegans</i>	<b>1</b>	<b>36</b>	<b>10</b>	<b>45</b>
<i>Mauremys leprosa (Aut*)</i>		<b>28</b>	<b>2</b>	<b>30</b>
<i>Trachemys scripta ssp. hibrida</i>		<b>8</b>	<b>3</b>	<b>11</b>
<i>Trachemys scripta ssp. scripta</i>	<b>1</b>	<b>7</b>	<b>2</b>	<b>10</b>
<i>Chrysemys picta belli</i>		<b>1</b>		<b>1</b>
<i>Pseudemys nelsoni</i>		<b>1</b>		<b>1</b>
<i>Pseudemys sp.</i>		<b>1</b>		<b>1</b>
<b>Total general</b>	<b>2</b>	<b>82</b>	<b>17</b>	<b>101</b>





*Trachemys scripta ssp. elegans*



*Trachemys scripta ssp. hibrida*





*Trachemys scripta*  
*ssp. scripta*



*Graptemys pseudogeographica*



*Chrysemys picta* *ssp. belli*



*Pseudemys  
nelsoni*



*Pseudemys  
concinna*





# Control de tortugues exòtiques a l'Estany de Banyoles





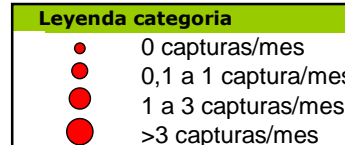
## Captures a l'Estany de Banyoles



Espècie	2010	2011	2012	2013	2014	Total
<i>Trachemys scripta ssp. elegans</i>	30	205	186	82	17	520
<i>Trachemys scripta ssp. scripta</i>	21	9	14	9	1	54
<i>Trachemys scripta ssp. hibrida</i>		4	4	1	1	10
<i>Graptemys pseudogeographica</i>	2	4	2			8
<i>Pseudemys concinna</i>	1		5	1		7
<i>Pseudemys nelsoni</i>		1				1
<i>Chrysemys picta</i>			1			1
<i>Trachemys emolli</i>			1			1
	54	223	213	93	19	602



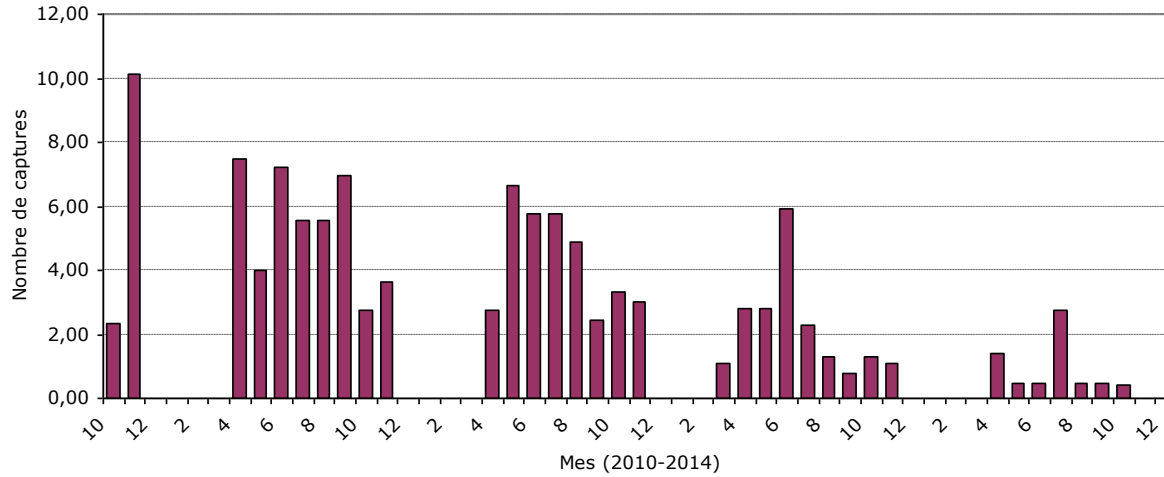
### Efectivitat de les trampes d'insolació a l'estany (2010-12)



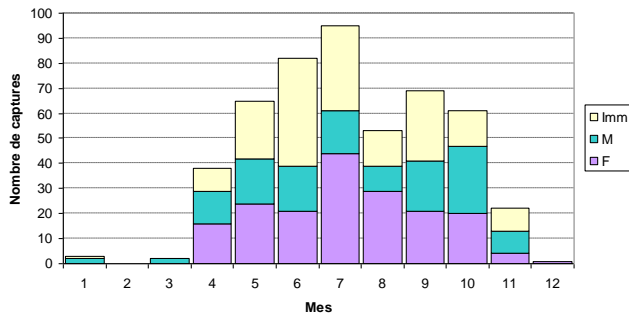


## Evolució de les captures a l'Estany

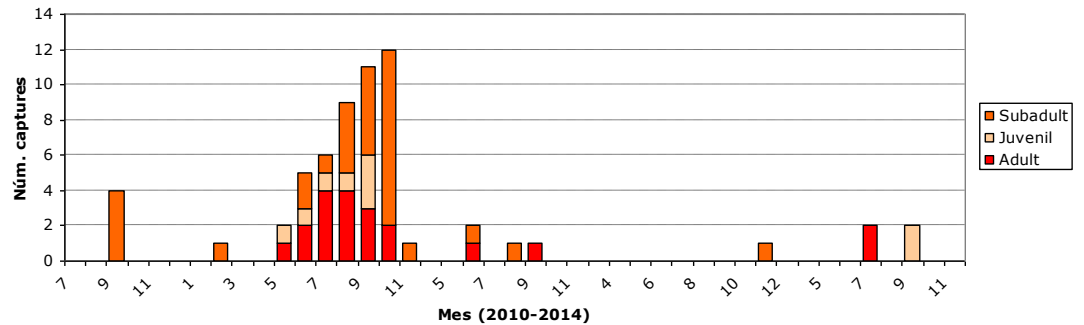
Captures mensuals amb esforç homogenitzat de *T. s. elegans* amb plataforma d'insolació a l'estany



Numero de captures de *Trachemys scripta elegans* per mes



Captures de *T. scripta elegans* a les llacunes de Can Morgat per edats





# LIFE Potamo Fauna



## Beneficiaris associats:



# Moltes gràcies

## Cofinançadors:

