



- LIFE Potamo Fauna -

Conservació en captivitat de nàiades en el marc del projecte LIFE Potamo Fauna

M. Campos*, C. Feo*, R. Araujo** i Q. Pou*

* Consorci de l'Estany

** Museo Nacional de Ciencias Naturales (CSIC)



PAPER ECOLÒGIC DELS BIVALVES D'AIGUA DOLÇA

1 - Dinàmica de nutrients dels sistemes aquàtics, l'eliminació de fitoplàncton, bacteris i matèria orgànica de l'aigua i dels sediments.

- Alimentació (filtració i suspensió)
- Excreció i biodeposició

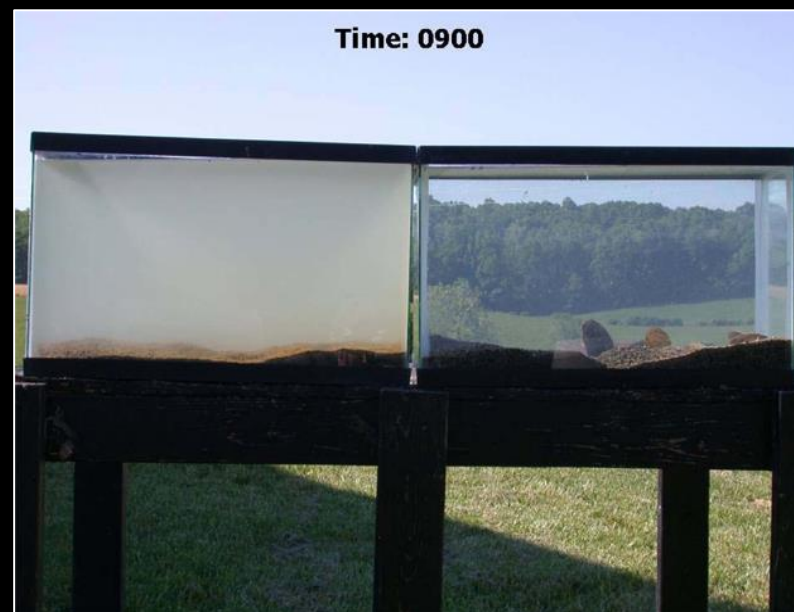
2 - Biomodificació de sediments incrementant els seus nivells d'oxigen.



50 litres d'aigua/dia
Una colònia 700 indiv. filtren 35.000 l/dia

Sue Scott

LIFE Potamo Fauna



És un dels grups d'animals més amenaçats

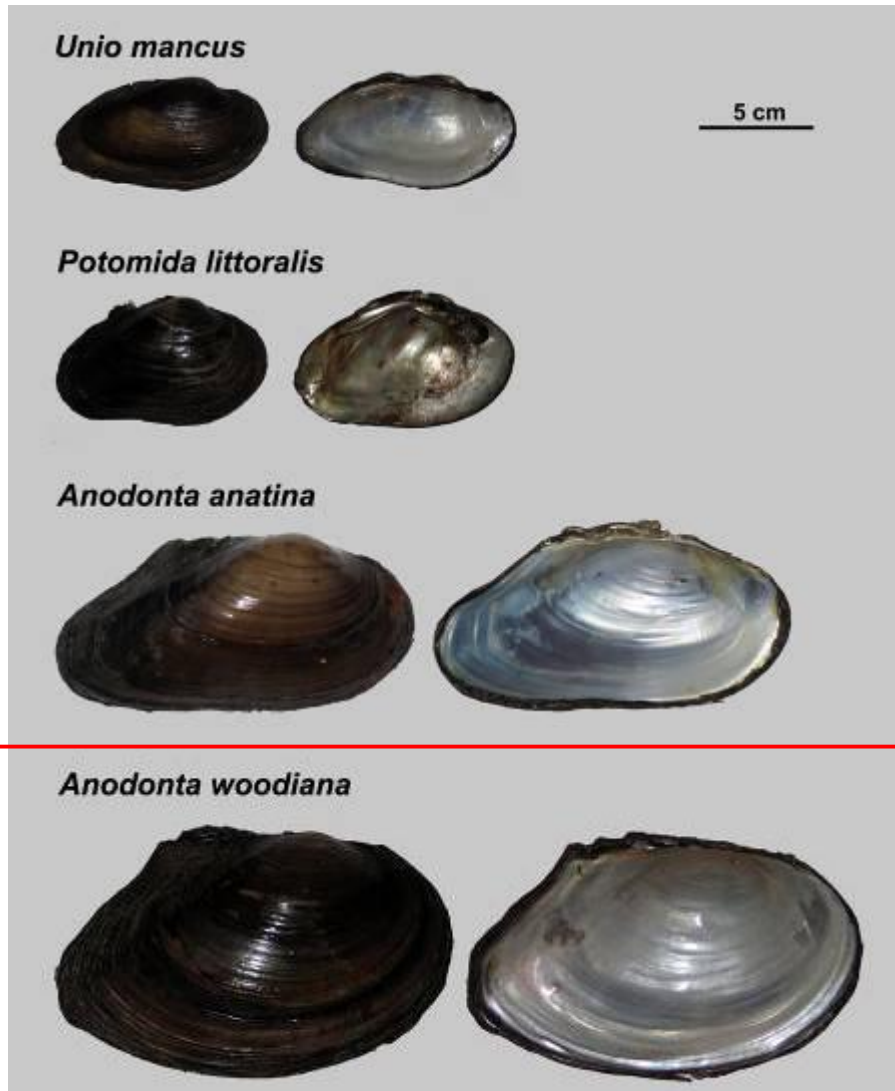


HELP!!!

- “ Captació excessiva de laigua
- “ Desenvolupament urbanístic insostenible
- “ La fragmentació de l'hàbitat
- “ Foc i mineria (mobilització de sediments)
- “ La canalització dels rius naturals
- “ Contaminació i sobreexplotació dels aqüífers i rius
- “ L'extinció d'espècies natives (peixos)
- “ Introducció d'espècies exòtiques i invasores



” Presència de 4 espècies autòctones (4 CAT / 10 P. Ibèrica)



+

Unio ravoisieri

**Espècie exòtica
invasora present a la
conca del Fluvià i del
Ter**

Potomida littoralis (la nàiada rodona)

Distribució: riu Fluvià, Estany de Banyoles i Baix Ter

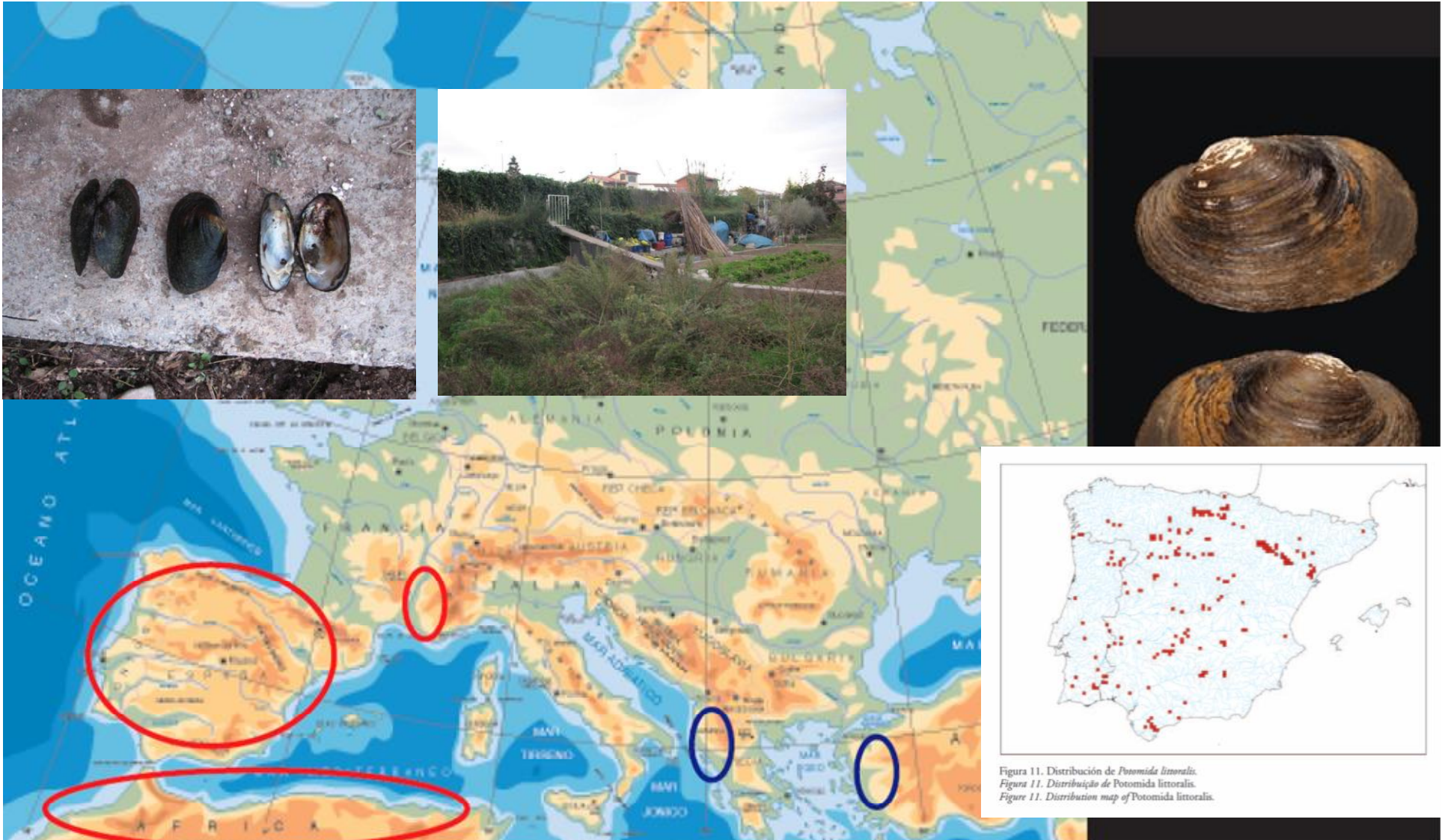


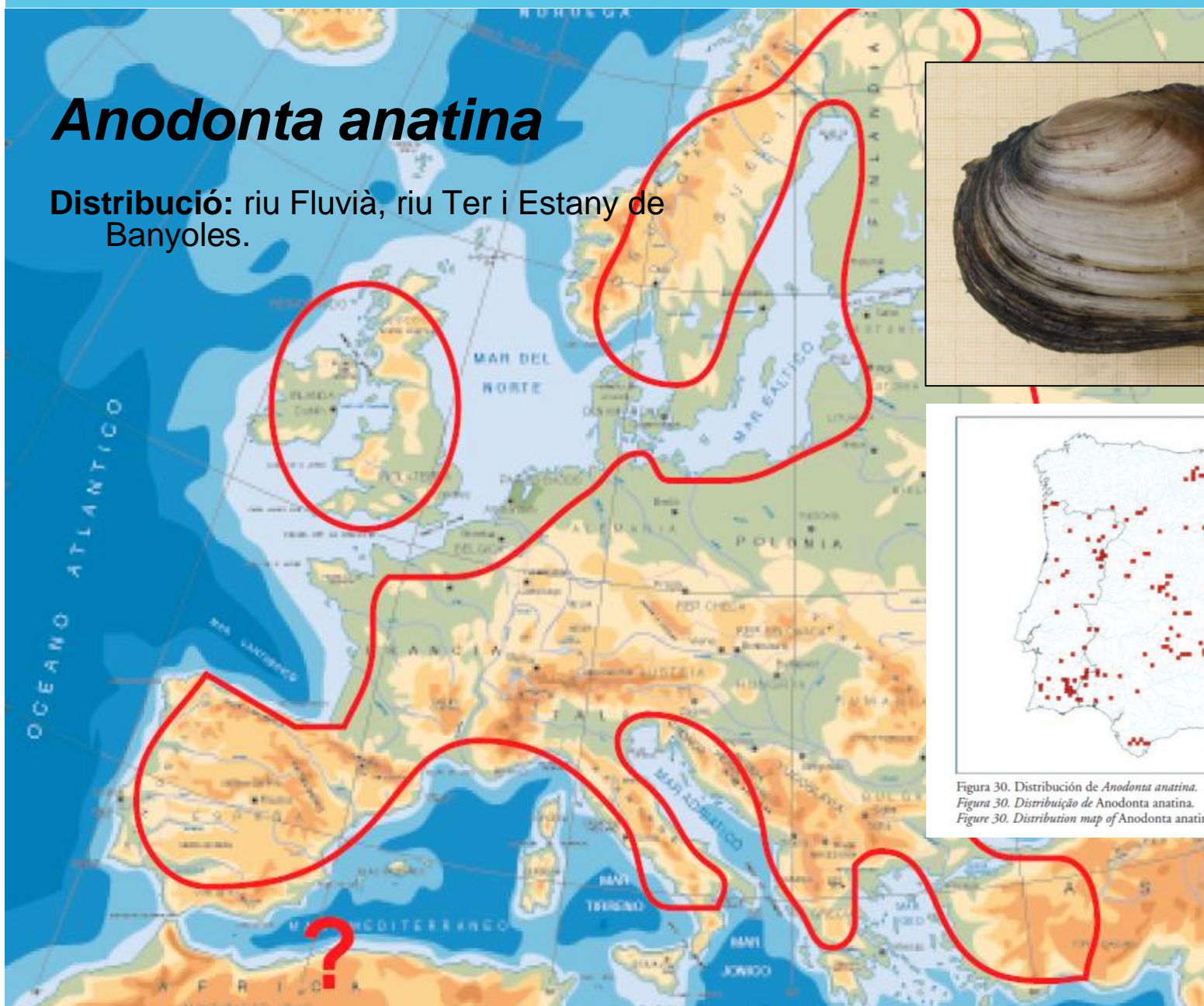
Figura 11. Distribució de *Potomida littoralis*.
Figura 11. Distribució de *Potomida littoralis*.
Figure 11. Distribution map of *Potomida littoralis*.

Anodonta anatina

Distribució: riu Fluvià, riu Ter i Estany de Banyoles.

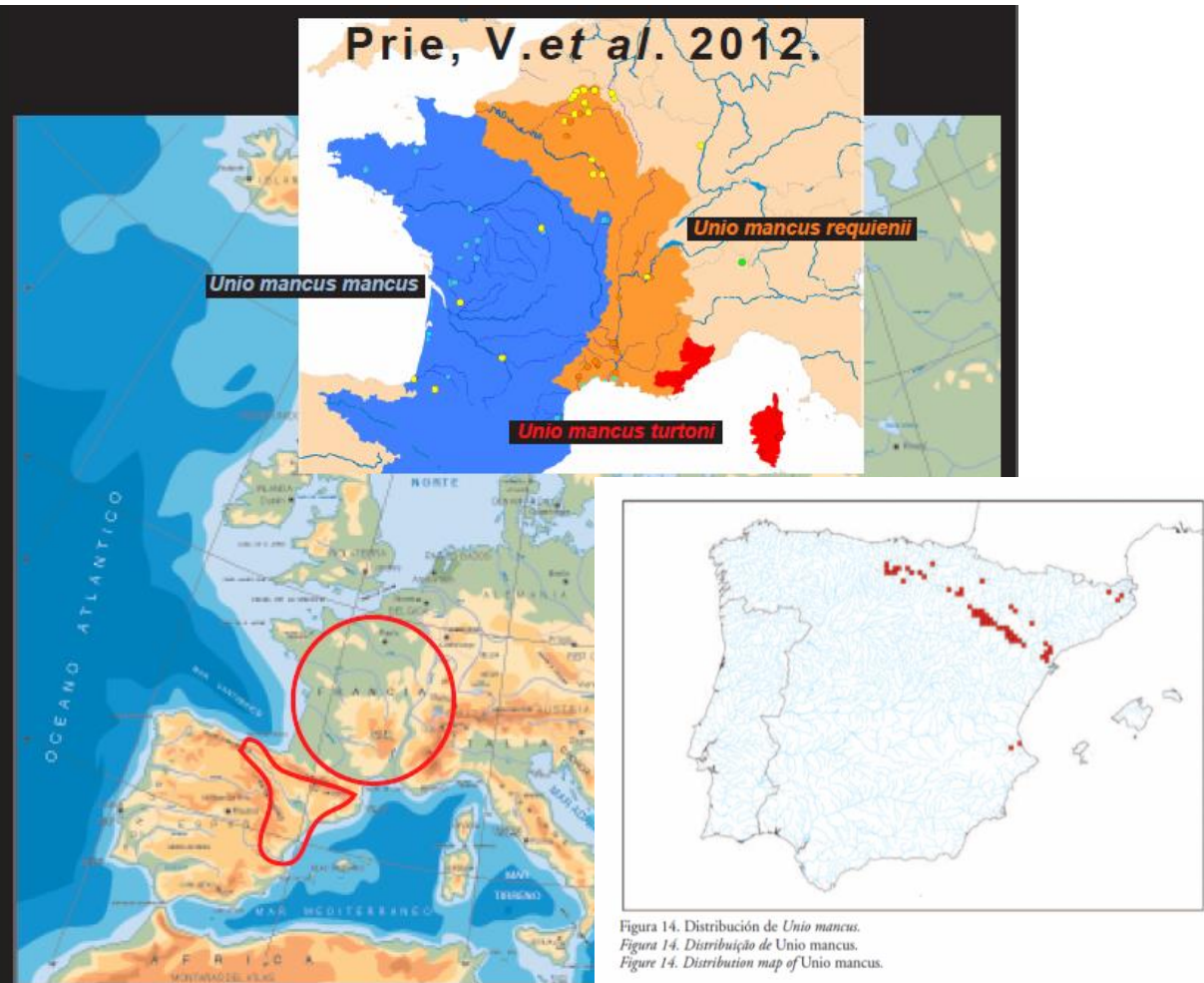
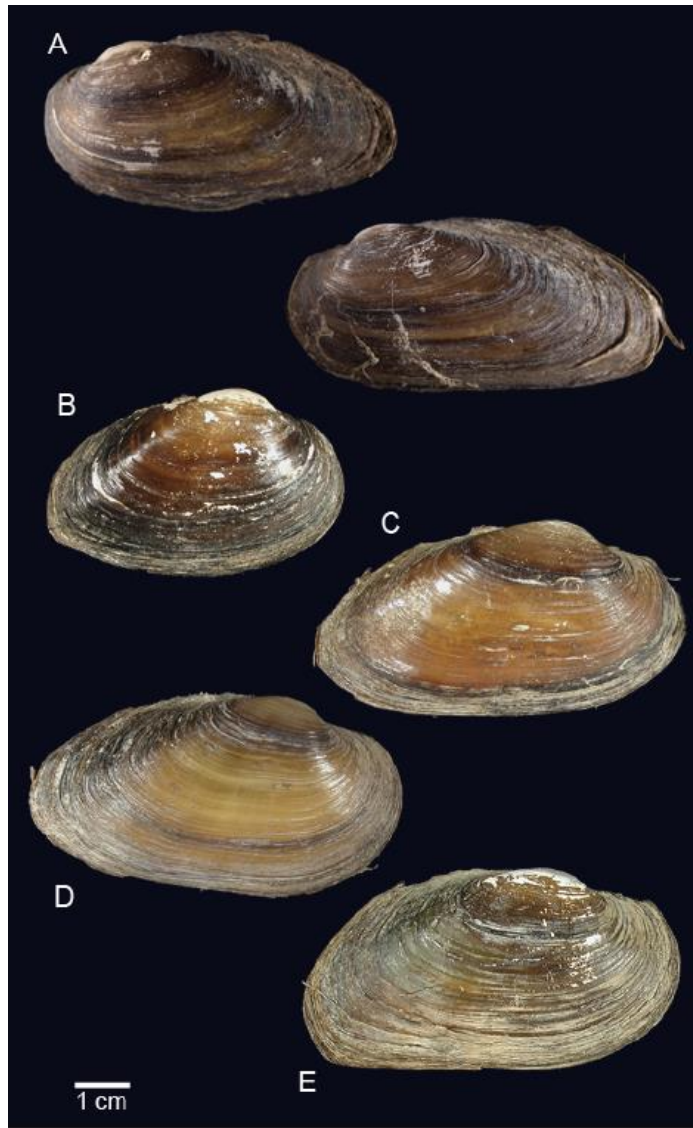


Figura 30. Distribució de *Anodonta anatina*.
Figura 30. Distribuição de *Anodonta anatina*.
Figure 30. Distribution map of *Anodonta anatina*.



Unio mancus (= *U. elongatulus*)

Distribució: riu Fluvià, riu Ter i Estany de Banyoles



Unio mancus

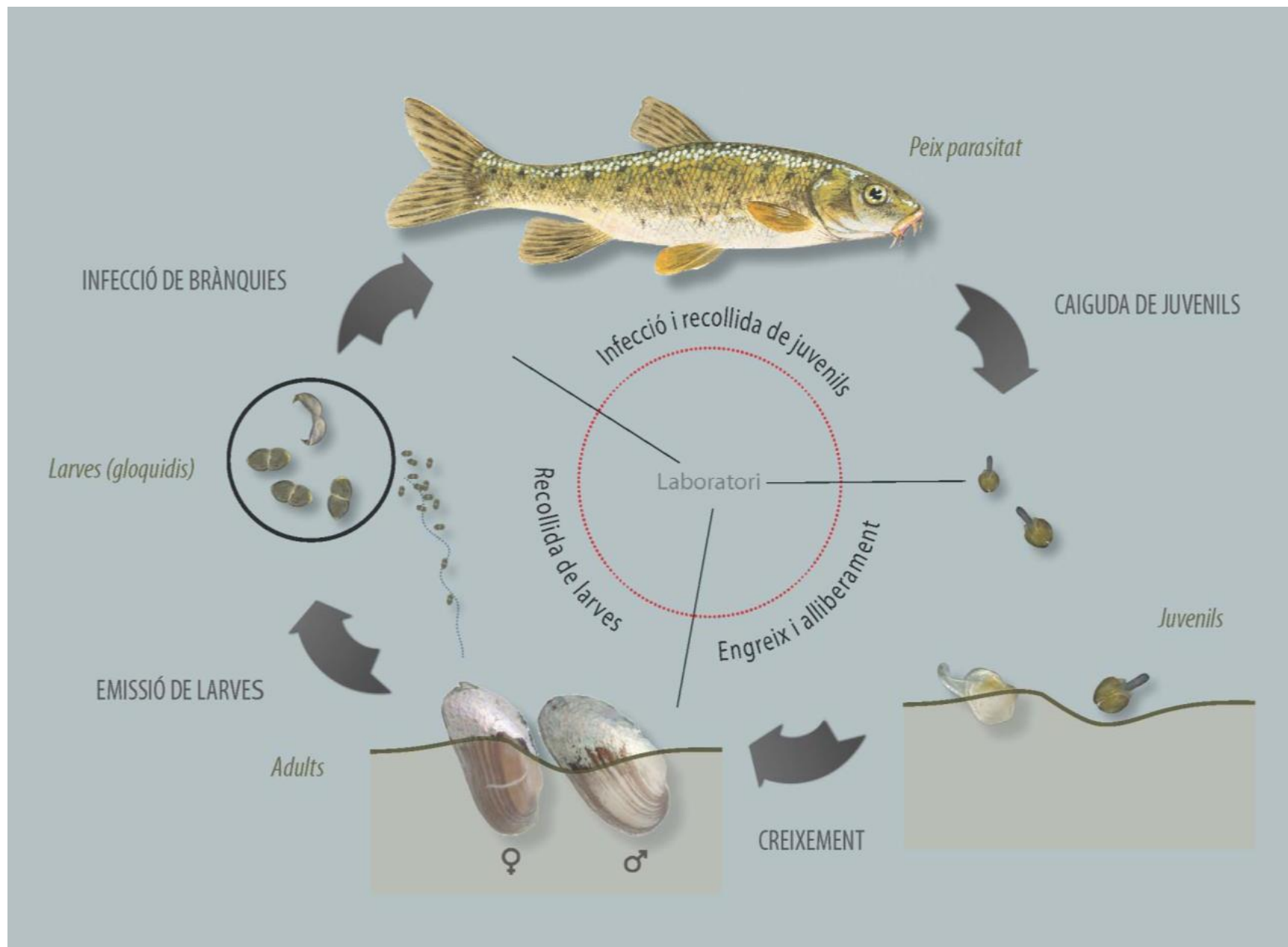
Figura 14. Distribució de *Unio mancus*.
Figura 14. Distribuição de *Unio mancus*.
Figure 14. Distribution map of *Unio mancus*.

Unio ravoisieri

Distribució: Riu Ser, afluents del Fluvià i Estany de Banyoles.



LIFE Potamo Fauna



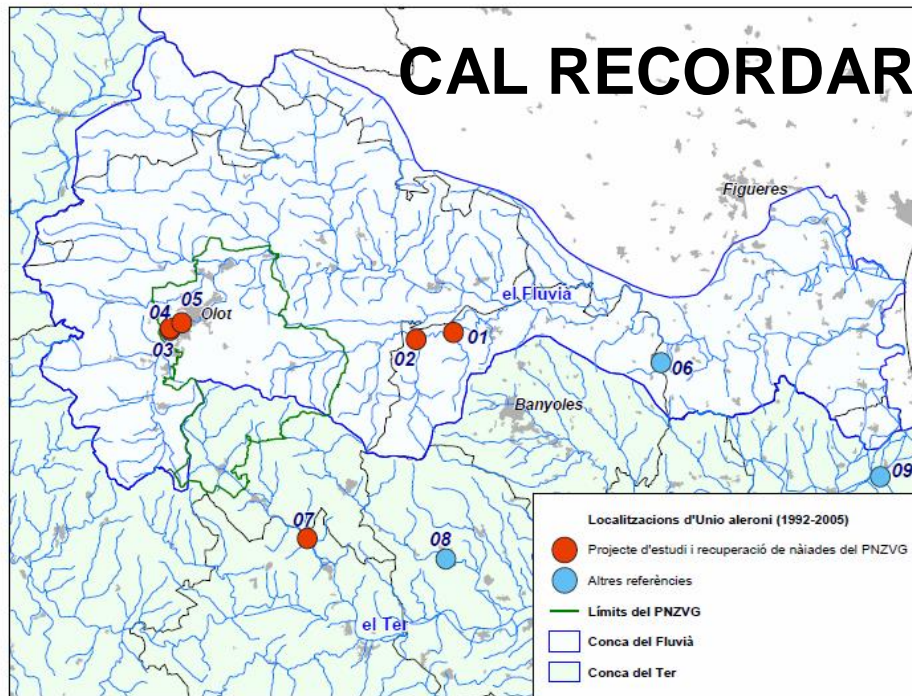


Figura 2.1 Localitzacions on s'ha detectat *Unio aleroni* entre els anys 1992 i 2005 al PNZVG i àrees properes. Base cartogràfica: Xarxa hidrogràfica dels Topogràfics 1:50.000 de l'ICC



Taula 2.1 Característiques de les localitzacions on s'ha detectat *Unio aleroni* entre els anys 1992 i 2005 al PNZVG i àrees properes.

Codi observ. ¹	Coordenades ²		Referència bibliogràfica	Any de l'observació	Terme Municipal	Conca hidrogràfica	Curs fluvial	Topònim
	X	Y						
01	476370	4668750	Minuartia 1993 a 2002	1992 a 2005	Serinyà St. Miquel de Campmajor	Fluvià	riu Ser	De la riera de St. Miquel de Campmajor al rec de Serinyà
02	473643	4668231	Minuartia 1996 a 2002	1996 a 2005	St. Miquel de Campmajor	Fluvià	riu Ser	Les Palanques, reintroducció
03	455686	4668919	Minuartia 1995 a 2002	1995 a 2005	Olot les Preses	Fluvià	riu Fluvià	De la Codella al Molí del Collell, reintroducció
04	455690	4669060	Bassols et al, in prep	2003 a 2005	Olot	Fluvià	riu Fluvià	Molí del Collell

PNZVG, el 1993 inicia l'estudi i recuperació de les nàiades (Unio aleroni) - PIONERS -



CAMADOCA

CENTRE DE CRIA DE FAUNA SALVATGE I EDUCACIÓ AMBIENTAL



VINE A VISITAR-NOS

Visites guiades on podreu observar fauna única dels nostres rius i boscos Us explicarem quins són els principals problemes amb els que s'enfronten i com evitar-los

HORARI OBERT AL PUBLIC

D'ABRIL A OCTUBRE: DISSABTES A LES 11 H

SETMANA SANTA: DIVENDRES I DIUMENGE A LES 11 H

JULIOL I AGOST: DIJOUS I DISSABTE A LES 11 H

De novembre a març no es recomanen les visites, trucar prèviament

GRUPS NOMBROSOS I ESCOLES HORARI A CONVENIR, TRUCAR AMB ANTELACIÓ

ENS TROBAREU A LA MASIA CAMADOCA,
AL NUCLI DE SANTA MARIA DE MERLÈS



FOTOS: Pep Vila, Oriol Comas i Núria Valls



apren a respectar-los



VISITES GUIADES AL CENTRE:
ADULT: 5 €
NEN (4 A 12 ANYS): 3 €

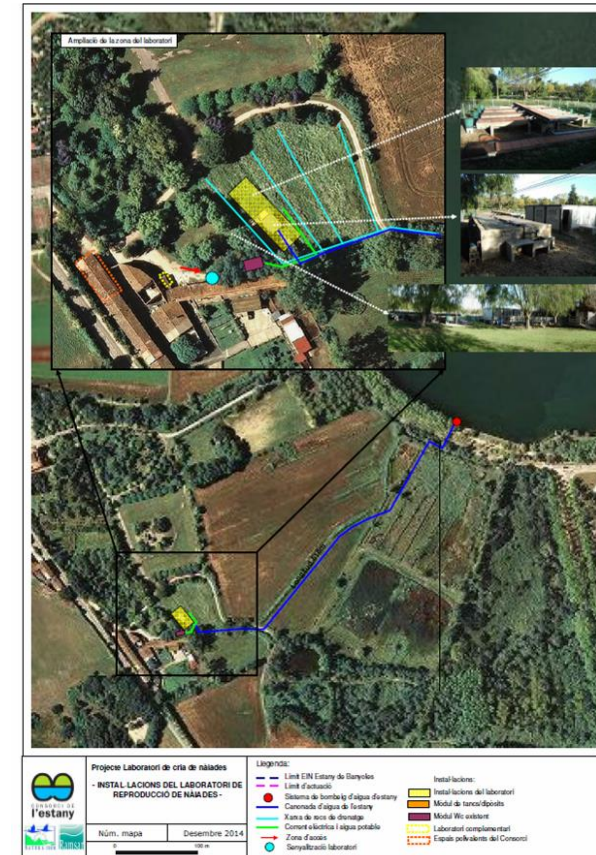
VARIETAT D'ACTIVITATS ADAPTADA PER A LES ESCOLES

93 822 81 77
616 94 04 89
a.adeffa@gmail.com

Associació de Defensa i Estudi de la Fauna i Flora Autòctona



LIFE PROJECTE ESTANY Es construeix un laboratori de cria de nàiades (2010)





LIFE
Potamo Fauna

Ampliació del laboratori (2014)

PISCINES EXTERIORS

- Captació d'aigua de l'estany



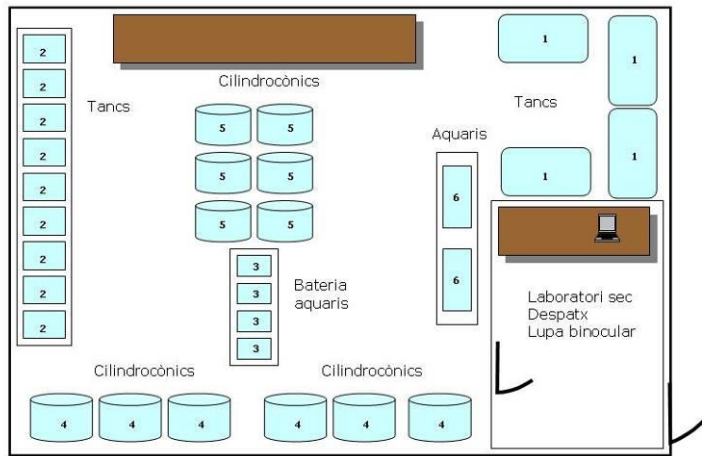


CANALS EXTERIORS Nous canals (2012-2014)



-Sistema de tancs, aquaris i cilindrocònics

LABORATORI INTERIOR



PROTOCOL DE CRIA

1. Manteniment de peixos en captivitat
 - Barb de muntanya (*Barbus meridionalis*)
 - Barb de l'Ebre (*Barbus graellsii*)
 - Bagre (*Squalius cephalus*)
 - Bavosa de riu (*Salaria fluviatilis*)



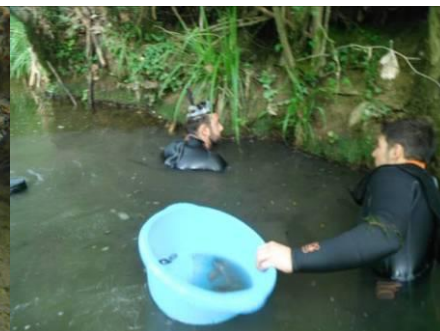
2. Recerca de nàiades (nàiades gràvides)



LIFE Potamo Fauna

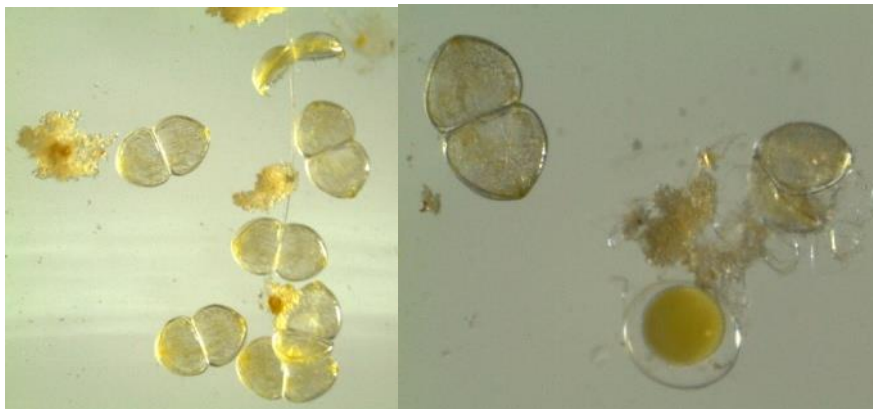
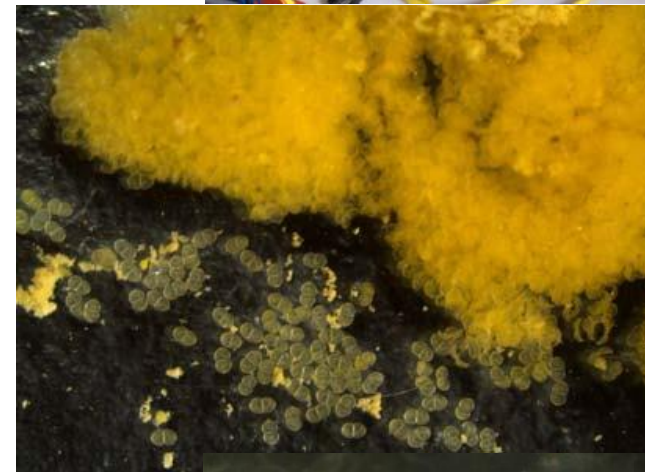


Espece	Población	Código	Cuenca fluvial	SCI
<i>U. mancus</i>	Lago de Banyoles	BAN	Ter	Estany de Banyoles
	Ter	TER	Ter	Riberes del Baix Ter
	Llémena	LLE	Ter	Riu Llémena
	Brugent	BRU	Ter	Riu Brugent
	Xuclà i Riudelleques	XUC	Ter	Rieres de Xuclà i Riudelleques
	Fluvià	FLU	Fluvià	Zona Volcànica de la Garrotxa Riu Fluvià
<i>U. ravoisieri</i>	Ser	SER	Fluvià	Riu Fluvià
	Lago de Banyoles	BAN	Ter	Estany de Banyoles



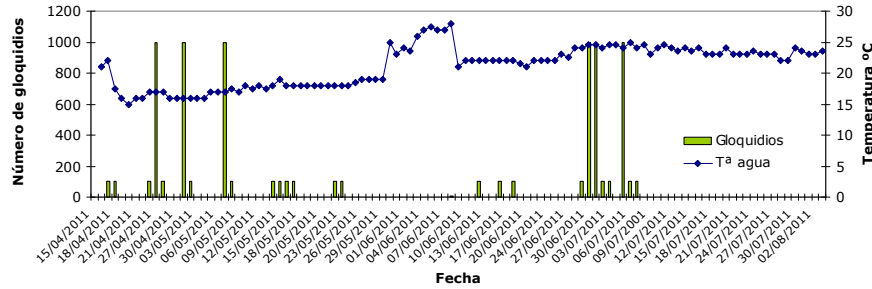
3. Font de gloquidis (nàiades gràvides)

- *Unio mancus*
- *Unio ravoisieri*

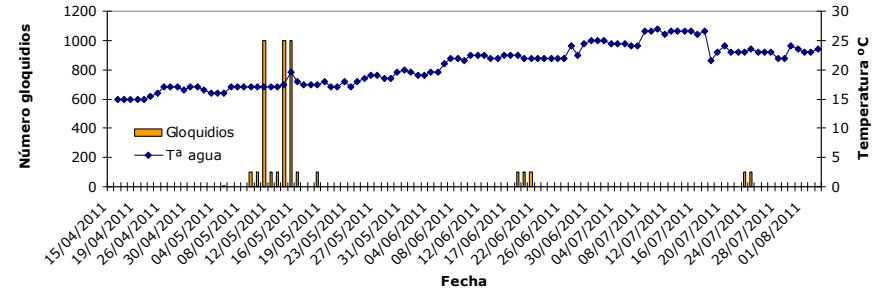


RESULTATS RECOLLIDA GLOQUIDIS

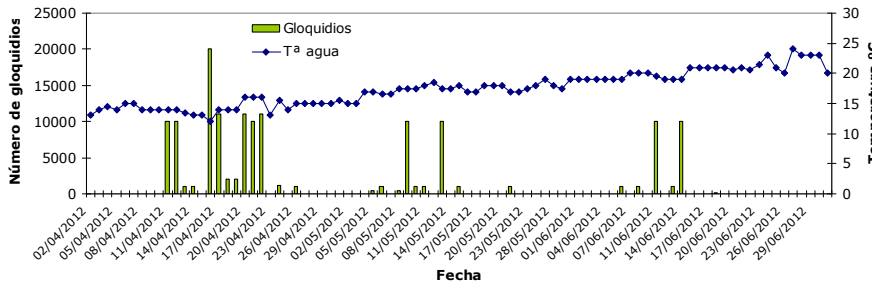
Emisió de gloquidis de *U. mancus* en 2011



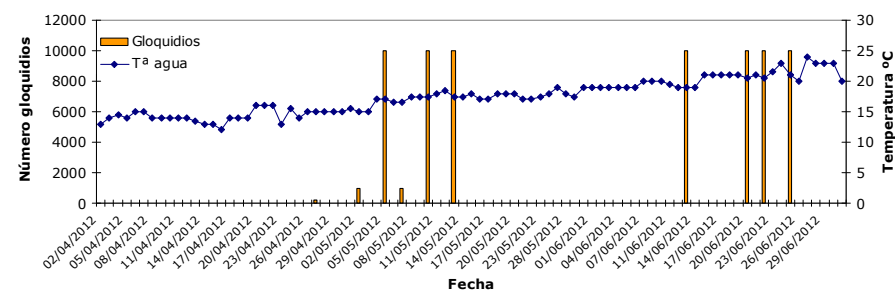
Emisió de gloquidis de *U. ravoisieri* en 2011



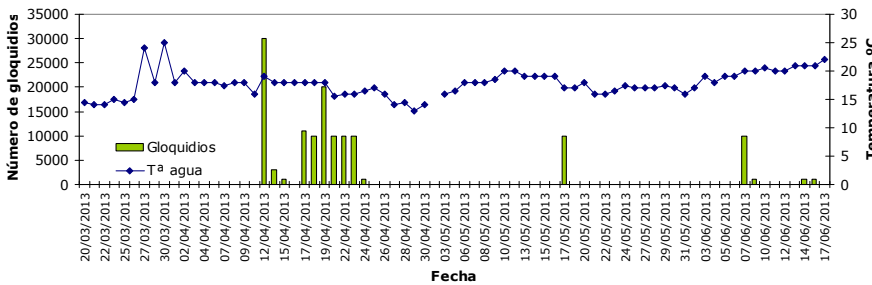
Emisió de gloquidis de *U. mancus* en 2012



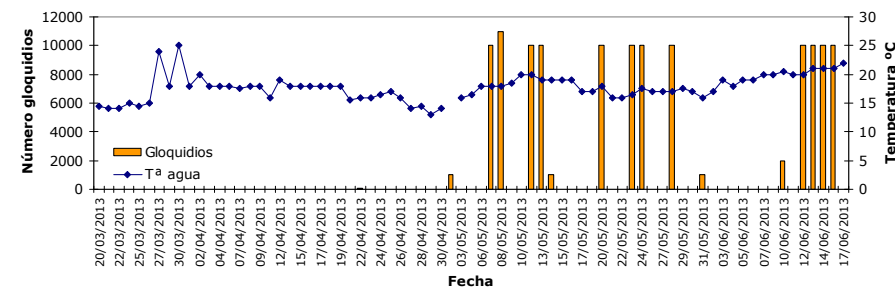
Emisió de gloquidis de *U. ravoisieri* en 2012



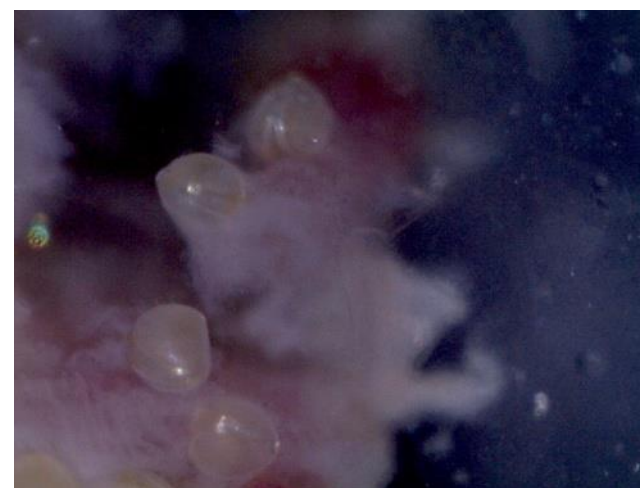
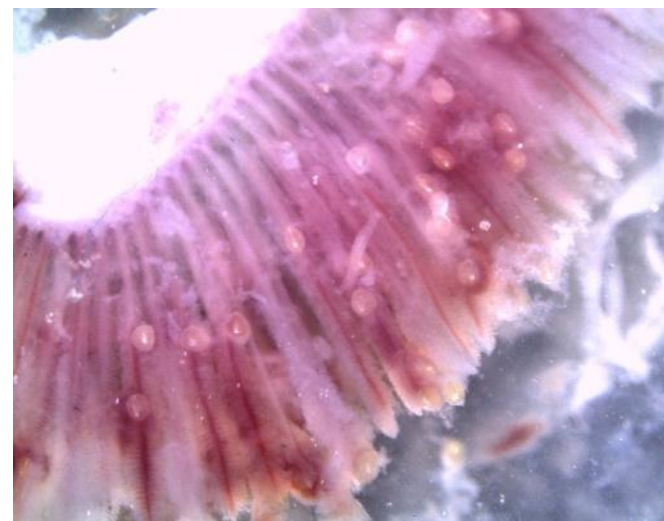
Emisió de gloquidis de *U. mancus* en 2013



Emisió de gloquidis de *U. ravoisieri* en 2013



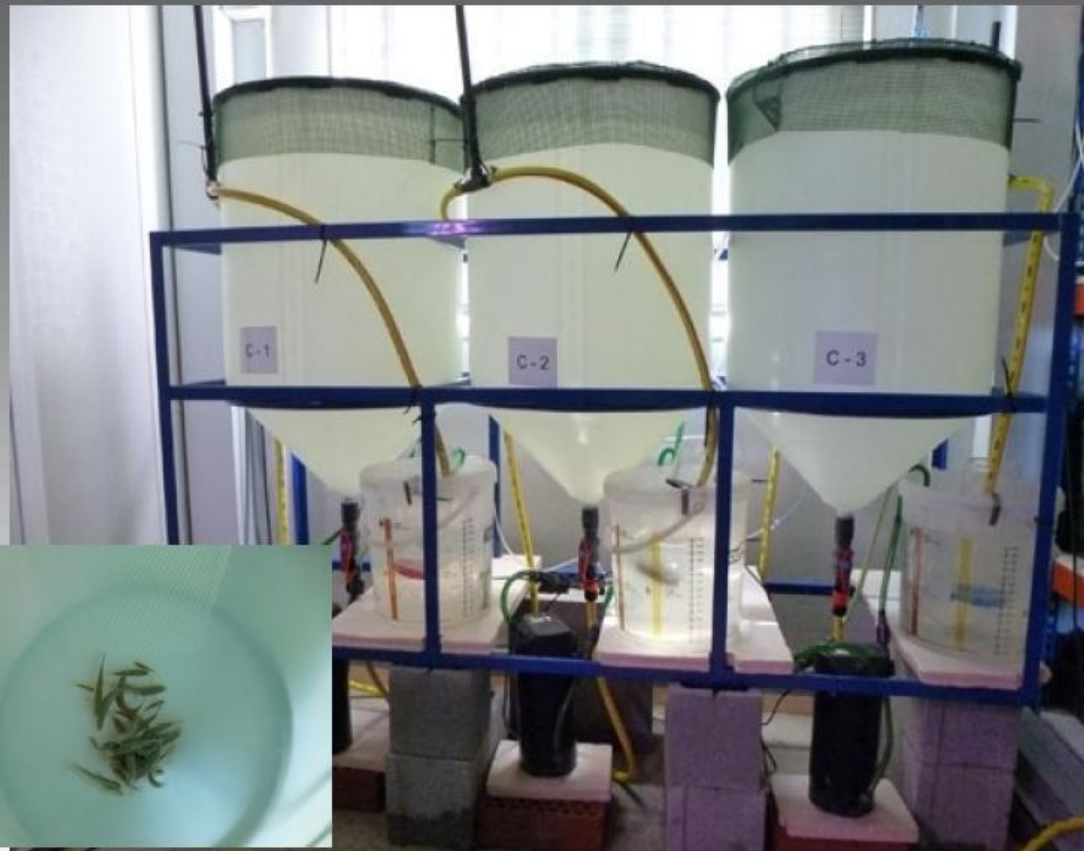
4. Infecció dels peixos



5. Estància dels peixos infectats i recol·lecció de juvenils

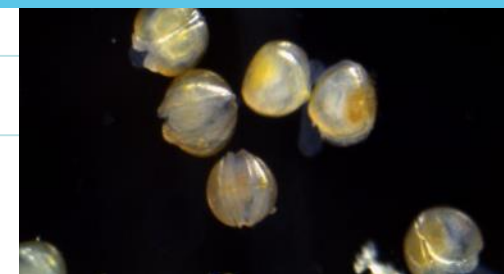
Juvenile collecting

Degree/days!!!!



Espècie	Població	Lloc sembra	Total
U. mancus	Brugent	Canals	39808
U. mancus	Fluvià	Canals	36254
U. mancus	Estany- Recs	PIS3	23878
U. mancus	Llemena	Canal A5	12924
U. ravoisieri	Estany	PIS4	17196
U. ravoisieri	Ser	Canal A6	4593
Total			134653

6. Sembra dels juvenils i engreix



TEE

LIFE

Potamo Fauna



LIFE Potamo Fauna



7. Repoblació al medi natural

- Cursos fluvials amb condicions bones per la presència de peixos hostes, qualitat de l'aigua i morfologia hidrològica
- Es crearan dues noves localitats de nàide a cada curs fluvial o massa d'aigua



7. Repoblació al medi natural: Peixos infectats



+ alguns centenars de peixos alliberats a la natura infectats amb gloquidis al riu Brugent, Fluvià i Estany de Banyoles.

LIFE
Potamo Fauna



Moltes gràcies