

Evolución de las poblaciones de cangrejo de río autóctono en Catalunya (2004 – 2014).

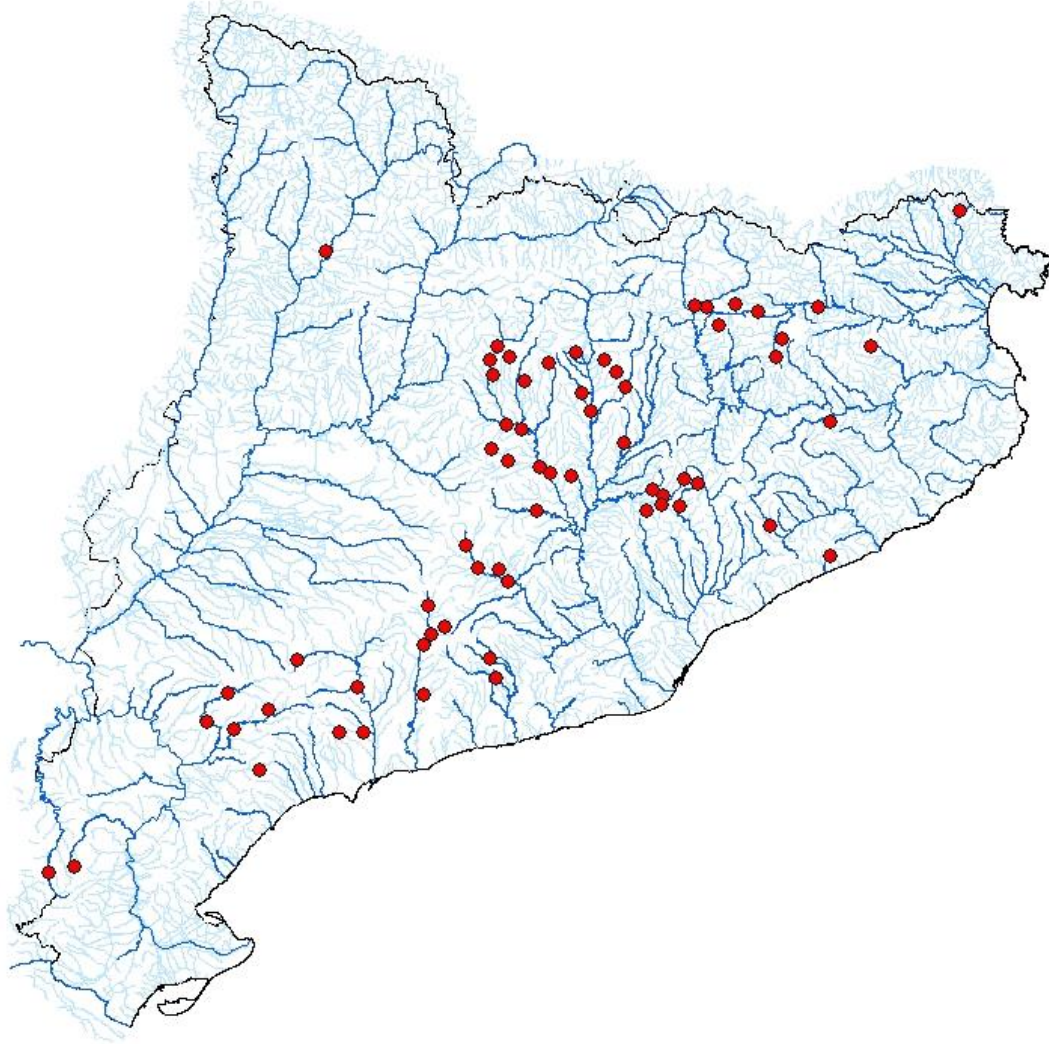
1. Introducción. Historia de la gestión.
2. Metodología de los censos y coordinación.
3. Interpretación de los resultados.
4. Futuro de la gestión del cangrejo de río en Catalunya.



1. Introducción. Historia de la gestión.

- 1988. Se realiza una primera recopilación de todos los datos disponibles. A partir de encuestas e inspecciones de los Agentes Rurales (CAR) . Se elabora un primer mapa de distribución del cangrejo en Catalunya.

Evolución de las poblaciones de cangrejo de río autóctono en Catalunya (2004 – 2014)



1988

Encuestas CAR, 67 poblaciones



1. Introducción. Historia de la gestión.

- 1988. Se realiza una primera recopilación de todos los datos disponibles. A partir de encuestas e inspecciones de los Agentes Rurales (CAR) . Se elabora un primer mapa de distribución del cangrejo en Catalunya.
- 1996. Primera actuación de reparación del Canal de Gavet.

Evolución de las poblaciones de cangrejo de río autóctono en Catalunya (2004 – 2014)



Evolución de las poblaciones de cangrejo de río autóctono en Catalunya (2004 – 2014)



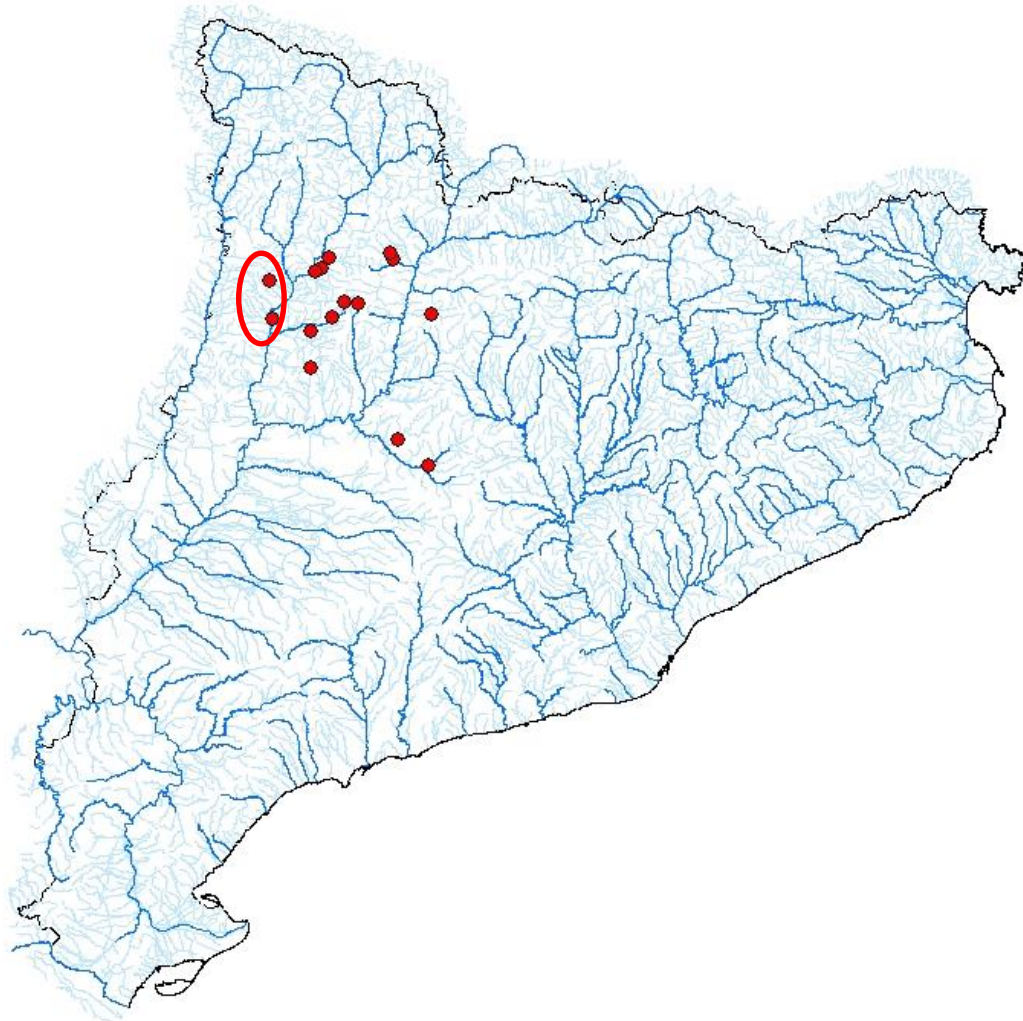
1996- 2009

Evolución de las poblaciones de cangrejo de río autóctono en Catalunya (2004 – 2014)



1996
Translocaciones
Canal de Gavet

Evolución de las poblaciones de cangrejo de río autóctono en Catalunya (2004 – 2014)

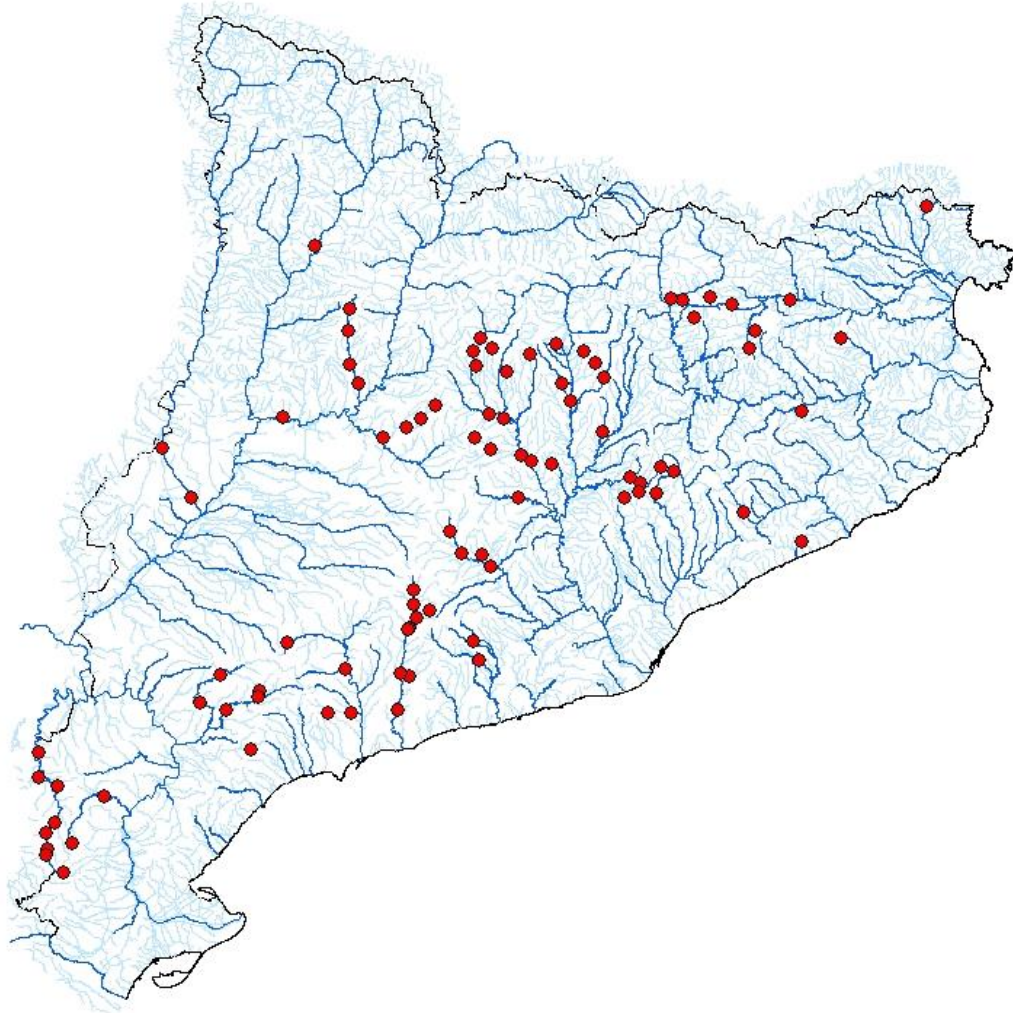


1996
Translocaciones
Canal de Gavet

1. Introducción. Historia de la gestión.

- 1988. Se realiza una primera recopilación de todos los datos disponibles. A partir de encuestas e inspecciones de los Agentes Rurales (CAR) . Se elabora un primer mapa de distribución del cangrejo en Catalunya.
- 1996. Primera actuación de reparación del Canal de Gavet.
- 2002. Algunas mortalidades masivas. Ejemplo: Riu Brugent

Evolución de las poblaciones de cangrejo de río autóctono en Catalunya (2004 – 2014)



2001-2003

Se establece una metodología estandar y primeros muestreos.



1. Introducción. Historia de la gestión.

- 1988. Se realiza una primera recopilación de todos los datos disponibles. A partir de encuestas e inspecciones de los Agentes Rurales (CAR) . Se elabora un primer mapa de distribución del cangrejo en Catalunya.
- 1996. Primera actuación de reparación del Canal de Gavet.
- 2002. Algunas mortalidades masivas. Ejemplo: Riu Brugent
- 2004. Establecimiento de una metodología estandar e inicio de muestreos coordinados por todo el territorio.

2. Metodología de los censos y coordinación.

- Bibliografía.
- Reuniones grupo de trabajo a nivel estatal.
 - Molina de Aragón, 2004; Granada, 2004; Valencia, 2009.
- Reuniones de coordinación Grupo de trabajo catalán.
 - Olot, 2009; Reus, 2010; Merlès, 2010; Prat de Compte, 2012...

3. Interpretación de los resultados.

Las causas principales podrían ser la falta de agua y la pérdida de caudal como consecuencia de:

3.1. Cambio climático: aumento de temperaturas y descenso pluviosidad.

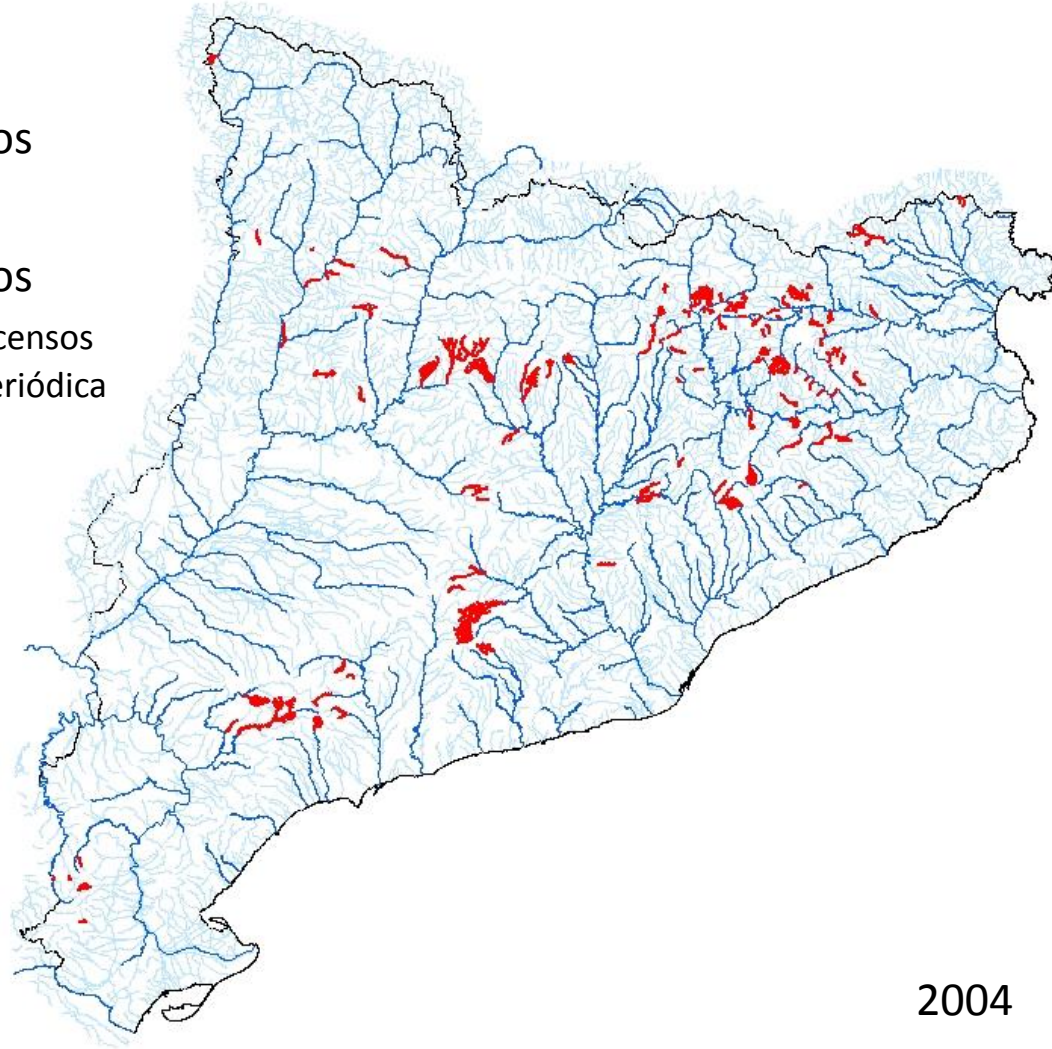
3.2. Aumento de las captaciones de agua. Demanda creciente de agua por parte de la población.

Evolución de las poblaciones de cangrejo de río autóctono en Catalunya (2004 – 2014)

156 tramos

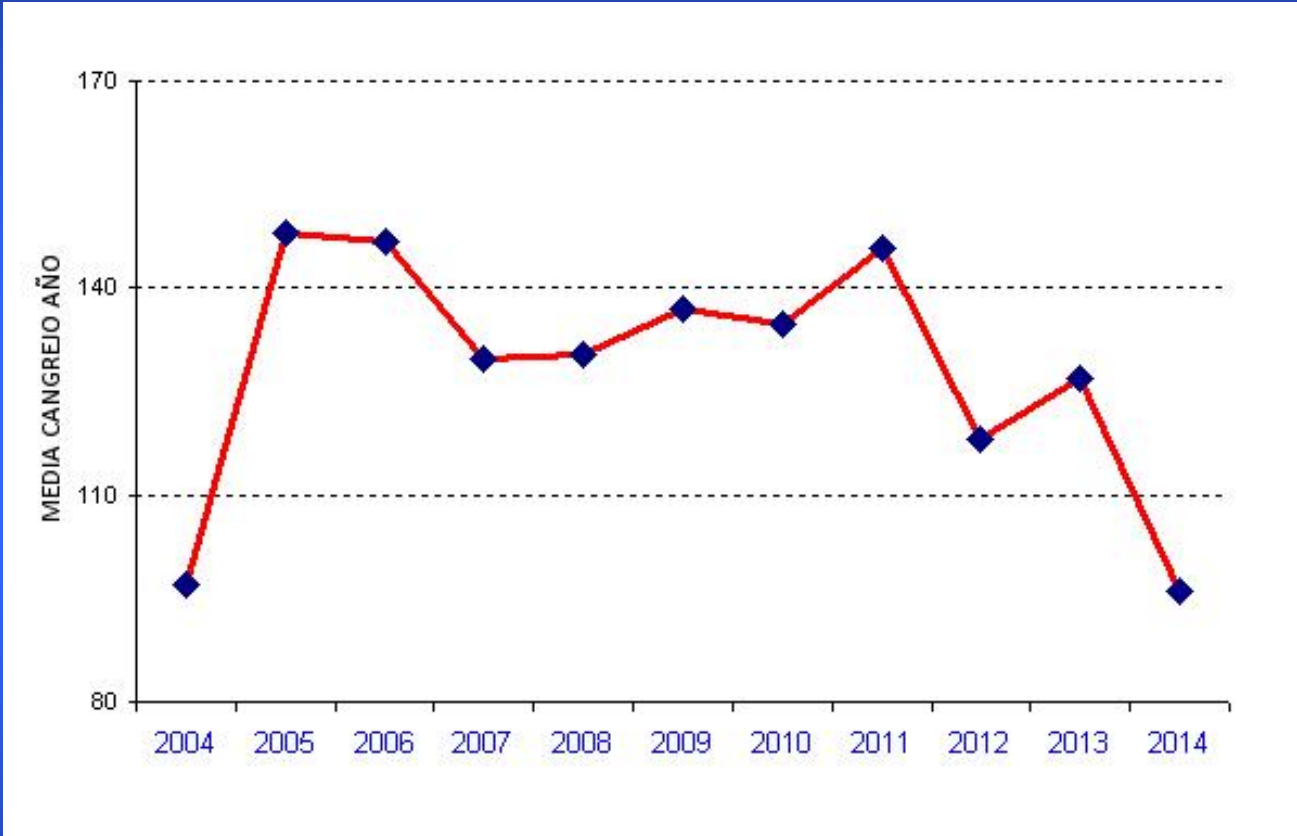
119 tramos

se realizan censos
de forma periódica



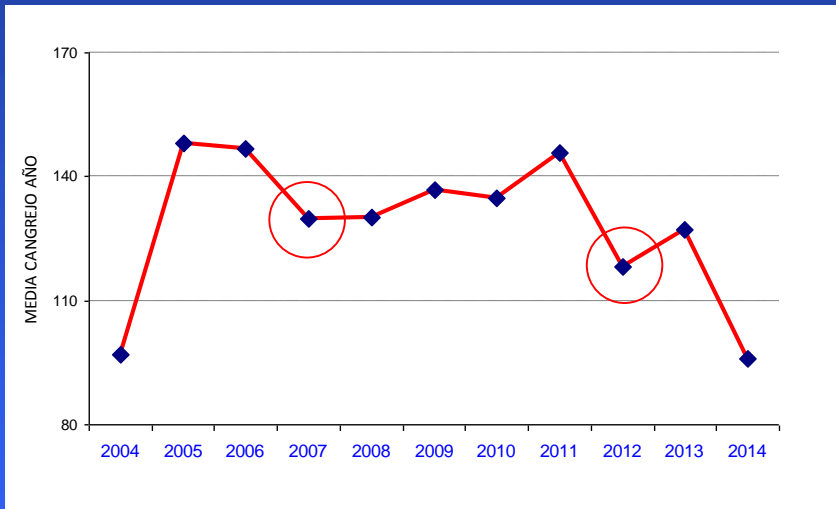
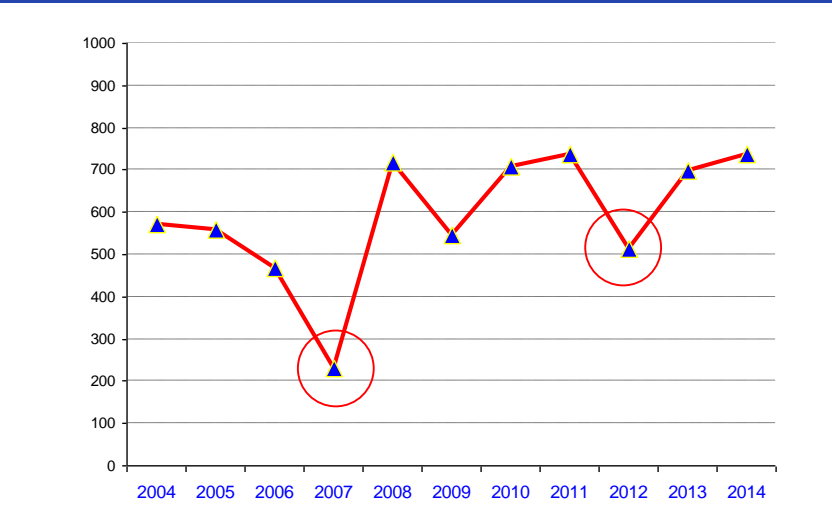
2004

Evolución de las poblaciones de cangrejo de río autóctono en Catalunya (2004 – 2014)



66.585 cangrejos

Evolución de las poblaciones de cangrejo de río autóctono en Catalunya (2004 – 2014)



4. Futuro de la gestión del cangrejo de río en Catalunya.

- Determinar las posibles causas de la disminución del cangrejo de río autóctono en Catalunya. Climatológicas, impactos ambientales, gestión adecuada...

Evolución de las poblaciones de cangrejo de río autóctono en Catalunya (2004 – 2014)



Adecuaciones de cauce posteriores a las riadas.

4. Futuro de la gestión del cangrejo de río en Catalunya.

- Determinar las posibles causas de la disminución del cangrejo de río autóctono en Catalunya. Climatológicas, impactos ambientales, gestión adecuada...
- ¿Son suficientes los recursos invertidos para evitar el declive de esta especie ?

Evolución de las poblaciones de cangrejo de río autóctono en Catalunya (2004 – 2014).

1. Introducción. Historia de la gestión.
2. Metodología de los censos y coordinación.
3. Interpretación de los resultados.
4. Futuro de la gestión del cangrejo de río en Catalunya.



Evolución de las poblaciones de cangrejo de río autóctono en Catalunya (2004 – 2014).



Muchas Gracias !!!!